

COLUMN 3 产官学携手，推进地区振兴

多摩地区集中了多所大学。周围居住着许多学生以及以亚洲圈为主的留学生。该地区通过对一些老化的住宅区进行大规模的翻修，提高其功能和性能。将其中的一部分作为学生宿舍或合租房租给学生，另外一部分作为面向当地居民的社区活动的场所。通过这样的努力，积极推动着地区的振兴。

CASE STUDY A » 杏林大学 × 羽村市



在教育、终身教育、地区产业、健康·福祉等领域携手合作

CASE STUDY C » 樱美林大学 × 町田市



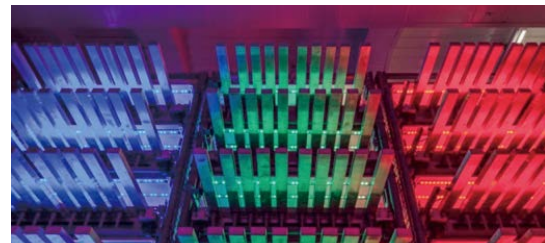
将停办的学校进行整修，成立了艺术和教育设施，并将其灵活运用为重振住宅区的据点。

CASE STUDY B » 首都大学东京 × ReBITA (Inc.)



把京王电铁单身宿舍改造为合租型租赁住宅，将其一部分作为首都大学东京的留学生宿舍出租给学生。

CASE STUDY D » 玉川大学 × 西松建设(Inc.)



利用LED光源进行生菜等的水栽培

多摩地区的自然环境与当地资源推动着知识创造。

