

# MORE GREEN SPACE

## 遍布东京的绿意

东京都四周为绿意所环绕，如奥多摩的山林和武藏野的杂树林。近年来东京抓住城市开发的机会，狠抓绿化，将城市化过程中失去的绿地逐步复原。通过住宅周围树木的种植、崖线绿色保护等方式，将绿色留给后代，并传承下去。



1



3



5



2

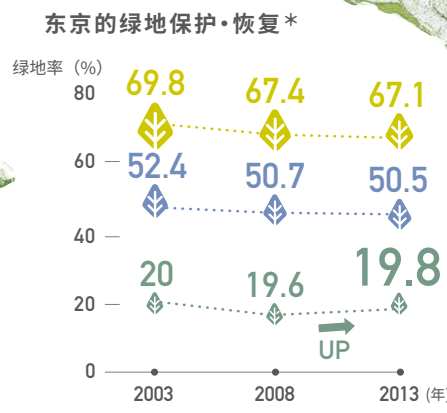
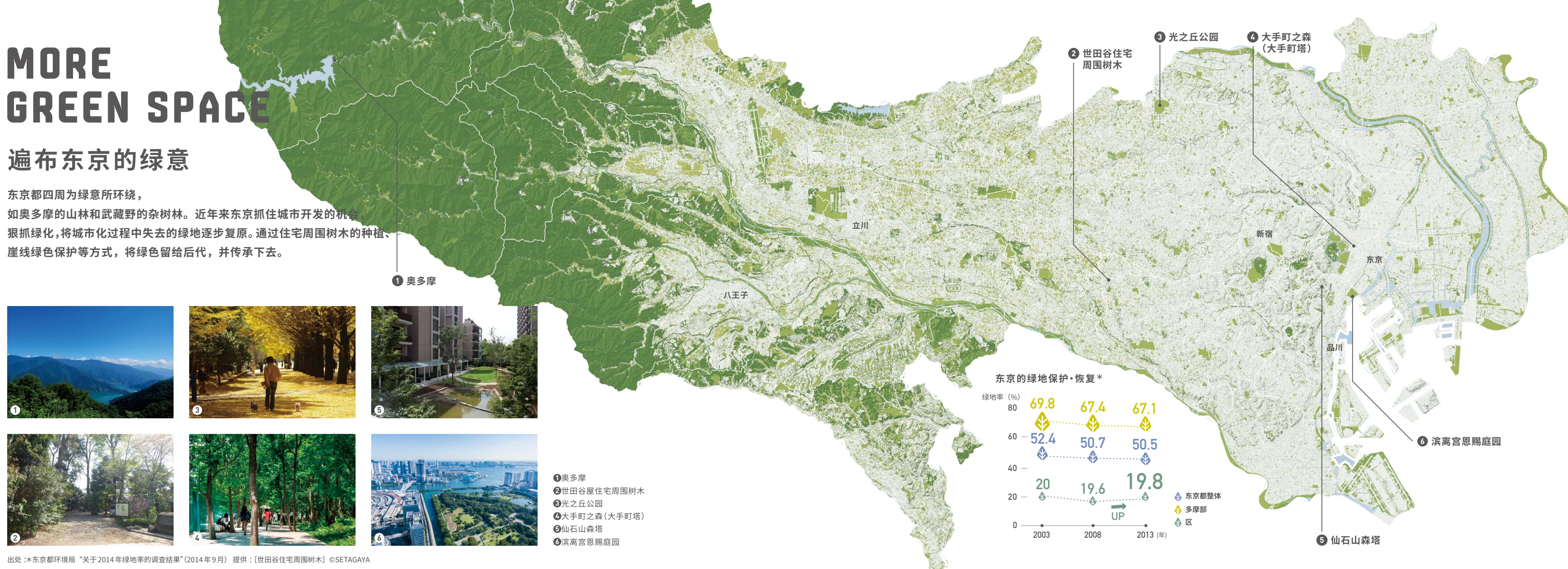


4



6

- 1 奥多摩
- 2 世田谷住宅周围树木
- 3 光之丘公园
- 4 大手町之森 (大手町塔)
- 5 仙石山森塔
- 6 滨离宫恩赐庭园



出处：\*东京都环境局“关于2014年绿地率的调查结果”(2014年9月) 提供：[世田谷住宅周围树木] ©SETAGAYA