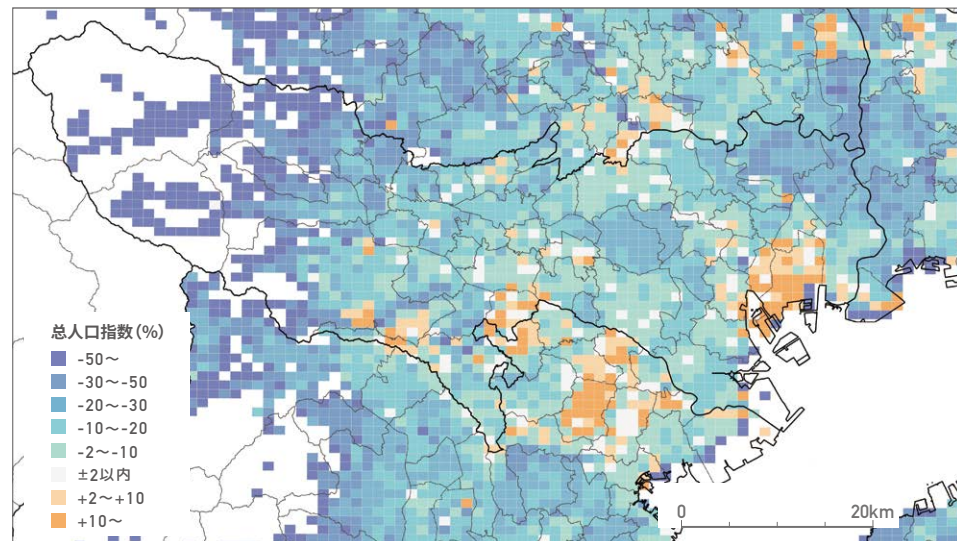


A GRAYING POPULATION

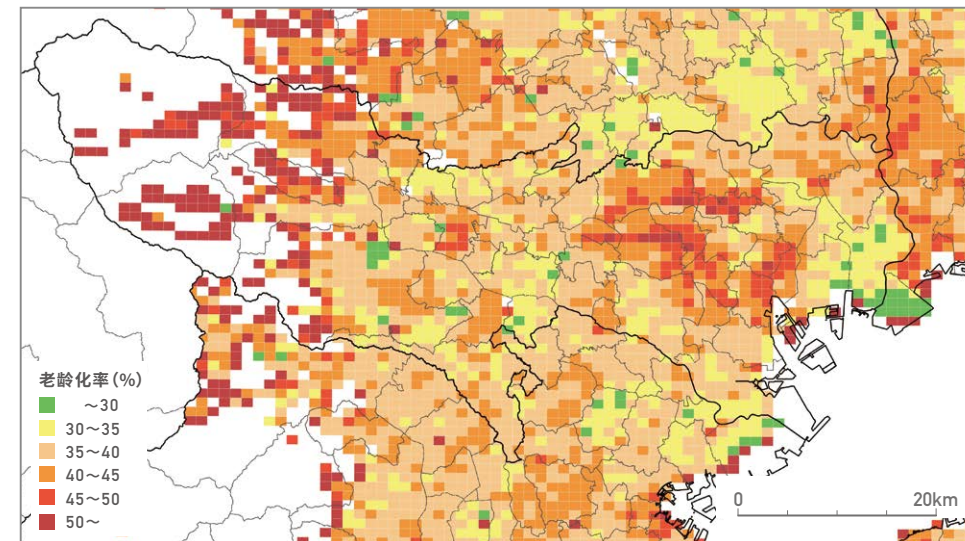
人口减少·超级老龄化社会的到来

东京的人口在2020年迎来顶峰之后将逐渐减少。
 预计东京将迎来任何一座城市都未曾经历过的、
 真正的少子老龄化社会。
 今后，要把东京建设为从孩子到老人都宜居的城市。

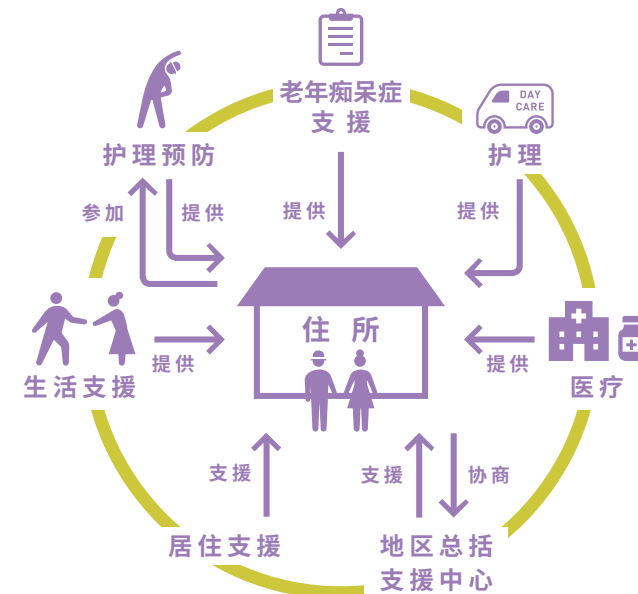
人口预测* (以2010年为基准的2050年总人口指数)



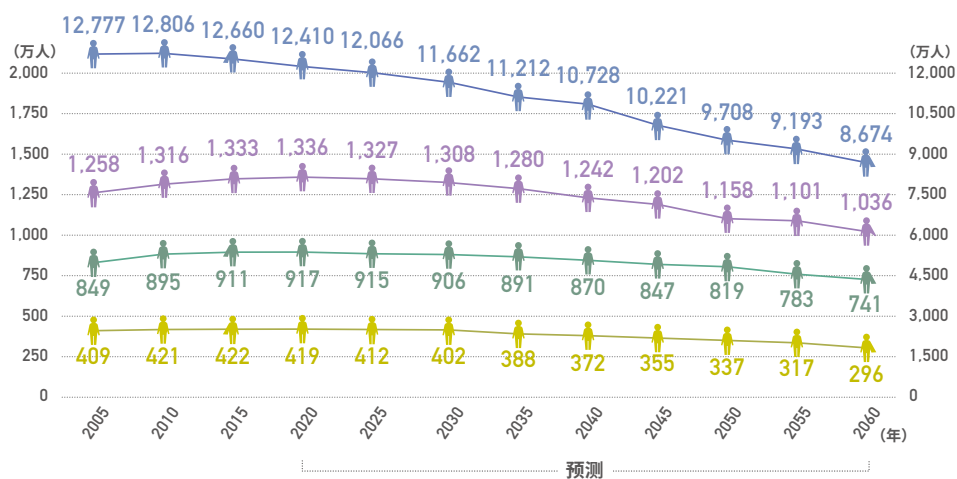
2050年老龄化率



维系老年人生活的地区总括护理体系

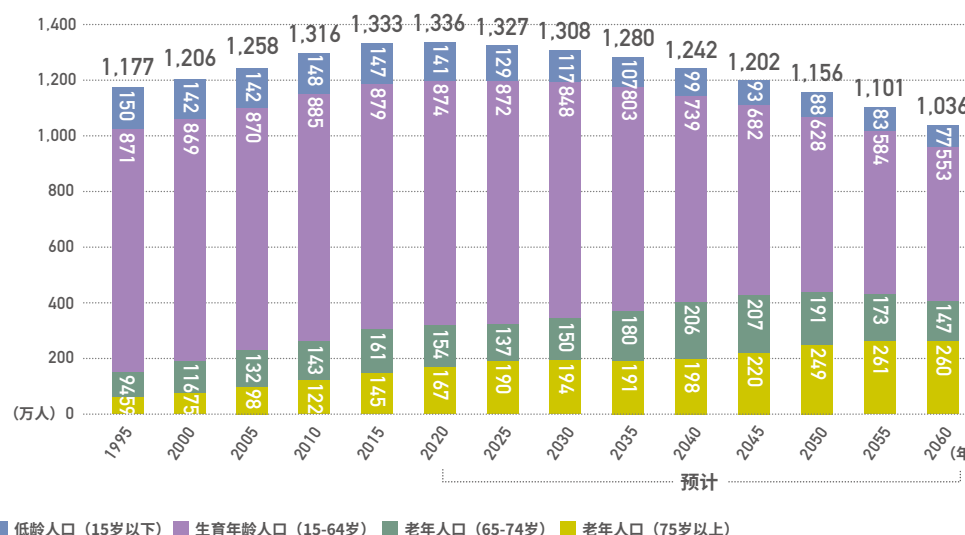


人口变化 (按照东京都, 区部, 多摩·岛屿分类)



左刻度... 东京都 区部 多摩·岛屿 右刻度... 日本

按年龄层分类的人口变化



出处: * 国土数值信息 未来推测人口网格数据
 依据(2014年度国土交通省国土政策局推测)制作