



無料 都立公園ガイドアプリ

Tokyo Parks navi



あなたのスマートフォンがガイド端末に。
知りたいことがその場で探せるアプリです。

海の生き物たちをより深く知る。都立公園散策アプリ「Tokyo Parks Navi(東京パークスナビ)」は、音声・動画など豊富なデータに簡単にアクセスできるガイドアプリ。あなたの手で水族園散策のガイド役をつとめます。さあ、今すぐダウンロード!



Android 版はこちら
Android OS: 4.4 以上



テキスト、音声、動画による
詳細なスポット解説で
あなたのスマホが
ガイド端末に

한국어 English
中文 日本語

外国の方にも
ご利用いただける
安心の多言語対応



クイズやスタンプラリー
など、お楽しみ
コンテンツも充実



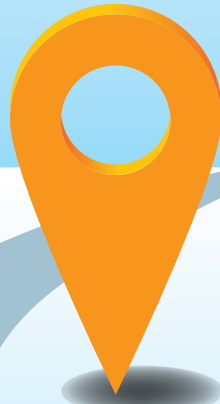
iOS 版はこちら
iOS: 8.0 以上

見たい生き物だけを調べてまわる。
 おすすめコースに任せて生き物スポットを効率的に見てまわる。
 あなたに合った散策スタイルを
 ガイドアプリ Tokyo Parks Navi がサポートします。



お気に入りの生き物情報を
探してみよう

お目当ての生き物の情報をスポット一覧から探せます。単発で生き物を調べてみたいときに使ってみましょう。



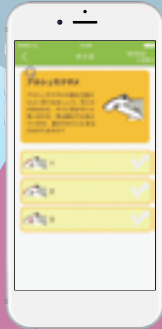
代表的な生き物を
順路に沿って
じっくり見てまわろう

コース案内を開始し、生き物の展示スペースに近づくこと、アプリが館内に置かれたビーコン情報をキャッチ。生き物の情報が瞬時に表示され、まるでガイド端末のように使えます。



園の最新情報、
イベント情報も
アプリから入手！

水族園の最新情報、イベント情報もお知らせ機能からすばやく入手。行こうと思ったその日の情報を逃しません。



クイズや
スタンプラリー。
ゲーム感覚で
生き物スポットを
巡ろう

訪ねるスポットにちなんだ雑学クイズ、景品画像もゲットできるスタンプラリー。ゲーム感覚で楽しめるメニューもご用意しています。遊びながら生き物に詳しくなってみましょう！

한국어 English
中文 日本語

4言語に対応

日本語、英語、中国語簡体字、韓国語の4言語に対応しています。

アプリをダウンロードしたら、さっそく葛西臨海水族園に行こう！

葛西臨海水族園 (かさいりんかいすいぞくえん)

〒134-8587 東京都江戸川区臨海町 6-2-3 問い合わせ：03-3869-5152

ホームページ <http://www.tokyo-zoo.net/zoo/kasai/>

●開園時間

9：30～17：00
 (入園および入園券・年間パスポートの販売は16：00まで)
 ※開園時間は変更することがあります。

●休園日

水曜日(水曜日が国民の祝日や振替休日、都民の日の場合はその翌日)
 年末年始(12月29日～翌年1月1日)
 ※一部の水曜日を開園することもあります。

●交通のご案内

- ・JR：京葉線「葛西臨海公園駅」下車、徒歩5分
- ・地下鉄：東京メトロ東西線「葛西駅」「西葛西駅」下車→都バス「葛西臨海公園行き」
- ・都バス：「葛西」→「葛西臨海公園」(西葛 21)
 「西葛西」→「葛西臨海公園」(西葛 20 乙)
 「船堀」→「葛西臨海公園」(西葛 26)
 「一之江」→「葛西臨海公園」(臨海 28 甲)
- ・京成バス【環七シャトルバス】
 「小岩」→「葛西臨海公園」(環 07)
 「亀有」→「葛西臨海公園」(環 08)
- ・水上バス：東京水辺ライン(03-5608-8869)
 「両国」→「葛西臨海公園」
 「お台場海浜公園」→「葛西臨海公園」



Tokyo Parks navi は都内4園で使えます！

Tokyo Parks Navi は葛西臨海水族園だけでなく、恩賜上野動物園、浜離宮恩賜庭園、六義園でも使えます。アプリをお供に都内の庭園めぐりをお楽しみください。