

〈今回の広域的な観光案内拠点の概要〉

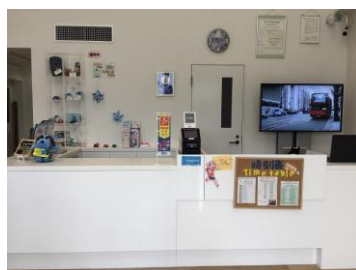
1 東京駅周辺・丸の内・日本橋地域

- ・名称：東京シティアイ
- ・住所：千代田区丸の内 2-7-2 JPタワー・KITTE 地下1階
- ・事業者名：日本郵便株式会社
- ・特徴：日本郵便株式会社の公共貢献事業として設置。観光案内窓口機能と地域振興を目的としたイベントスペース、カフェ機能を併設した複合施設。



2 臨海副都心地域

- ・名称：お台場 SKY ツーリストインフォメーション
- ・住所：江東区青海 1-2-1 東京テレポート駅ロータリー内
- ・事業者名：日の丸自動車興業株式会社
- ・特徴：臨海副都心における回遊性の向上及び賑わいづくりに寄与することを目的とした観光案内所。カフェ、休憩所、手荷物預かり、外貨両替等を展開。



〈広域的な観光案内拠点の一覧〉

地域	名称	住所
新宿・大久保	東京観光情報センター バスタ新宿	東京都渋谷区千駄ヶ谷五丁目 24 番 55 号 バスタ新宿3階
銀座	中央区観光情報センター	東京都中央区京橋二丁目 2 番 1 号 京橋エドグラン内地下1階及び1階の一部
浅草	浅草文化観光センター	東京都台東区雷門二丁目 18 番 9 号
東京駅周辺・ 丸の内・日本橋	東京シティアイ	千代田区丸の内 2-7-2 JPタワー・KITTE 地下1階
上野	東京観光情報センター 京成上野	東京都台東区上野公園一丁目 60 番 京成上野駅改札口前
臨海副都心	お台場 SKY ツーリスト インフォメーション	江東区青海 1-2-1 東京テレポート駅ロータリー内