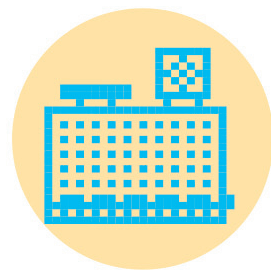


♥ベビーカーは大切な命を乗せています ♥

# ベビーカーの 安全な使用のために



ベビーカーに子どもを乗せる際には  
シートベルトを着用しましょう。



思わぬ動きでベビーカーから子どもが転落することがあります。

エスカレーターや階段は  
ベビーカーから子どもを降ろして  
利用しましょう。



急停止などによりバランスを崩し転落することがあります。  
エレベーターを利用するか、周囲の方に協力をお願いしましょう。

段差や隙間に注意して  
操作しましょう。



段差につまずいたり隙間や溝に車輪が挟まったりすることがあります。

止めている間は、ストッパーをかけ、  
念のため手も添えて  
いるようにしましょう。



傾斜で動き出すことがあります。転倒や移動など、何か起こった際に気づかずに対応が遅れることがありますので、ベビーカーから目を離さないようにしましょう。

「公共交通機関等におけるベビーカー利用に関する協議会」は子育てしやすい環境づくりを目指しています。

<協議会構成員> (NPO法人)せたがや子育てネット、(NPO法人)びーのびーの、子育て応援とうきょう会議、主婦連合会、ベビーカー安全協議会、北海道旅客鉄道株式会社、東日本旅客鉄道株式会社、東海旅客鉄道株式会社、西日本旅客鉄道株式会社、四国旅客鉄道株式会社、九州旅客鉄道株式会社、(一社)日本民営鉄道協会、(一社)日本地下鉄協会、(公社)日本バス協会、(一社)日本旅客船協会、(一社)全国空港ビル協会、(一社)日本ホテル協会、(一社)日本ショッピングセンター協会、日本百貨店協会、(一社)日本ビルディング協会連合会、(公財)交通エコロジー・モビリティ財団、経済産業省、国土交通省

子育てにやさしい移動に関するウェブサイト



こそだてモビ

検索

