

○運用商品別内訳

平成30年度第1四半期

		期中平均残高		残高		推移		運用収入 及び 利回り
		億円	構成比 %	H30.3.31 残高 億円	H30.6.30 残高 億円	増減		
						増減額 億円	増減率 %	
歳計現金等	預金	10,822	100.0	14,057	10,514	3,543	25.2	運用収入計 1,989万円 利回り 0.007%
	定期性預金	8,934	82.6	10,602	9,802	800	7.5	
	普通預金	1,699	15.7	3,152	552	2,600	82.5	
	当座預金	189	1.7	304	160	143	47.2	
	債券	—	—	—	—	△ —	△ —	
	計	10,822	100.0	14,057	10,514	3,543	25.2	
基金	預金	31,142	78.3	29,625	32,693	3,068	10.4	運用収入計 5億5,468万円 利回り 0.056%
	定期性預金	26,756	67.2	29,257	28,805	452	1.5	
	普通預金	4,386	11.0	368	3,888	3,521	957.6	
	債券等	8,391	21.1	8,177	8,773	596	7.3	
	金銭信託	250	0.6	250	250	0	0.0	
	その他	12	0.0	1	1	0	0.0	
計	39,795	100.0	38,053	41,717	3,664	9.6		
準公営企業会計資金	預金	4,963	100.0	4,805	5,194	389	8.1	運用収入計 813万円 利回り 0.007%
	定期性預金	3,304	66.6	2,930	3,925	995	34.0	
	普通預金	1,659	33.4	1,875	1,269	606	32.3	
	債券等	—	—	—	—	—	—	
	その他	—	—	—	—	—	—	
	計	4,963	100.0	4,805	5,194	△389	△8.1	
合計	預金	46,927	84.4	48,487	48,401	86	0.2	運用収入計 5億8,271万円 利回り 0.042%
	定期性預金	38,993	70.2	42,789	42,532	257	0.6	
	普通預金	7,744	13.9	5,394	5,709	315	5.8	
	当座預金	189	0.3	304	160	143	47.2	
	債券等	8,391	15.1	8,177	8,773	596	7.3	
	金銭信託	250	0.4	250	250	0	0.0	
	その他	12	0.0	1	1	0	0.0	
	計	55,580	100.0	56,915	57,425	510	0.9	

注1 「歳計現金等」とは、歳計現金に歳入歳出外現金と定額の資金を運用するための基金に属する現金を含めたもの。

注2 「債券等」とは、債券に資産担保証券を含めたもの。

注3 「その他」とは、基金から歳計現金への繰替貸等である。

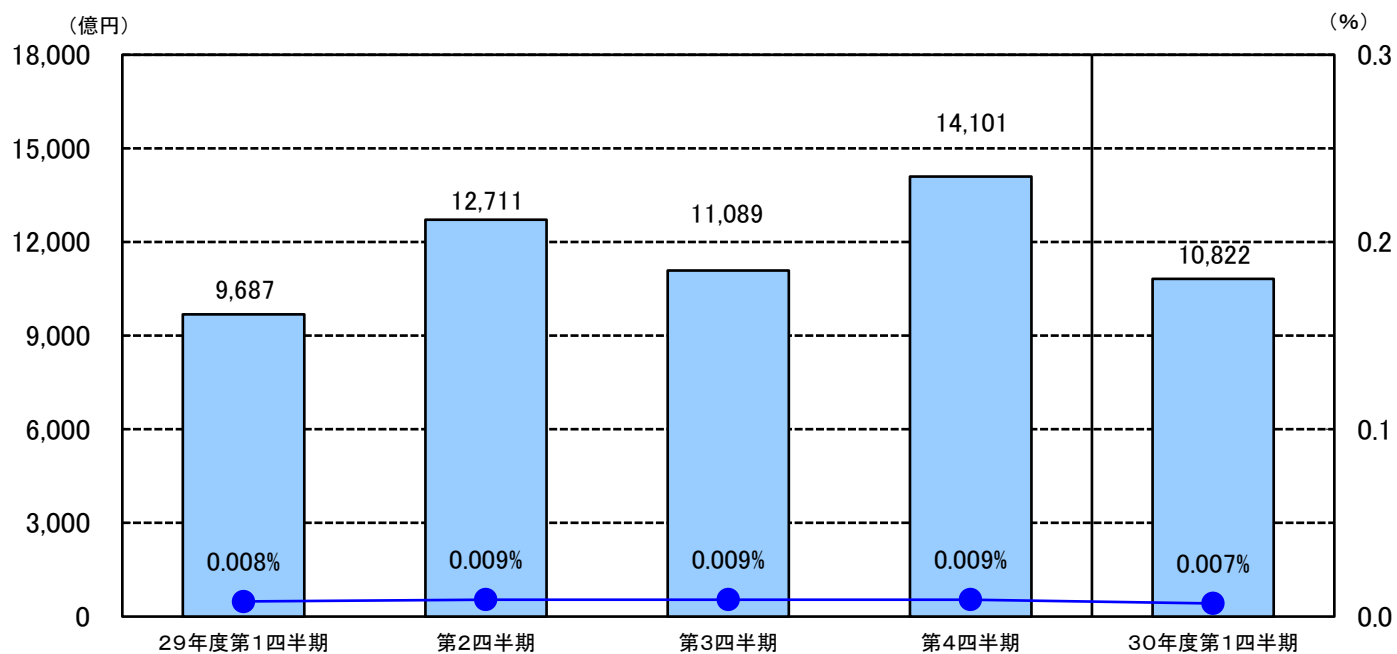
注4 「運用収入」は、発生主義による額を掲載しており、実際に収入した額とは異なる。

注5 「利回り」は、年率換算した計数を表示。

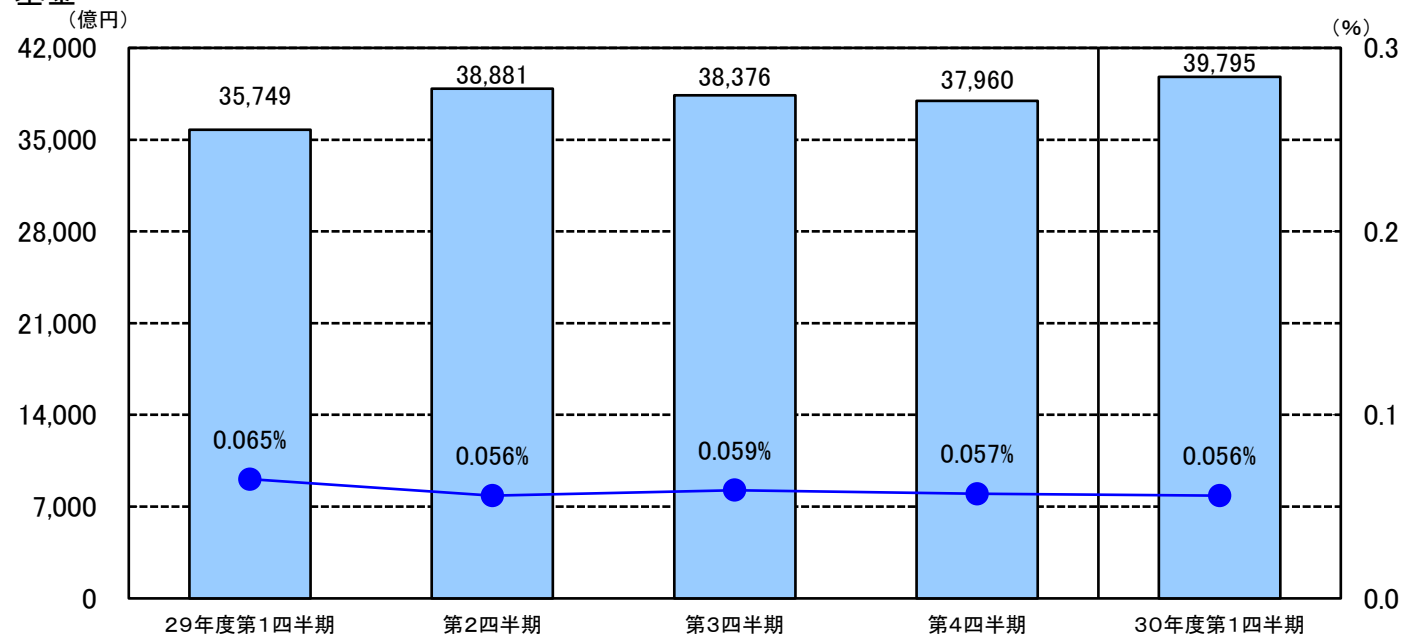
注6 計数については、表示単位未満を四捨五入し端数調整をしていないため、合計等と一致しない場合がある。

平均残高及び利回り推移

歳計現金等



基金



準公営企業会計資金

