

# 東京都健康安全研究センター

## 施設公開

～検査の最前線を体感！～

平成30年10月27日（土）

10時～16時30分※入場は16時まで

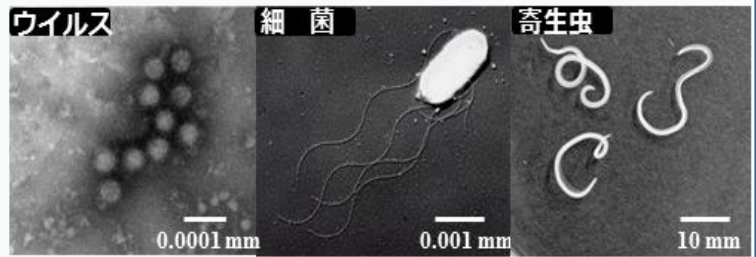
### ラボツアー

事前申込制

- 第1回 10時30分～11時30分  
第2回 13時～14時  
第3回 14時45分～15時45分  
（各コース12名まで）

対象：高校生以上

微生物部ラボツアー ～病原体の検査を体感～



### 食品化学部 ラボツアー

～添加物、農薬  
の検査を紹介～



### 薬事環境科学部 ラボツアー

～漢方薬原料見学や飲  
料水の臭気検査体験～



※保育・手話通訳あり（詳細はセンターHPをご覧ください）

### 展示

当日受付

パネルや検査に使用する器具など

参加無料

### 問合せ

健康安全研究センター 施設公開

検索

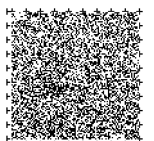
03-5937-1089（平日9時から17時まで）

東京都健康安全研究センター広報企画担当

〒169-0073 東京都新宿区百人町3-24-1

ホームページ <http://www.tokyo-eiken.go.jp/center/gyouji/>

東京都



# ラポツア一申込方法

(締切：平成30年10月1日(月) 往復はがきは当日消印有効)



## はがき

< 往信の表面 >

< 返信の裏面 >

< 返信の表面 >

< 往信の裏面 >

 <p>169-0073</p> <p><b>往信</b></p> <p>新宿区百人町3-24-1</p> <p>東京都健康安全研究センター 広報企画担当 行</p>	<p>こちらの面は 白紙のまま (何も書かず) 郵送ください。</p>	 <p>〒〇〇〇 - 〇〇〇〇 (郵便番号)</p> <p><b>返信</b></p> <p>住所</p> <p>氏名様</p>	<p>①参加希望のコース名と希望回(第3希望まで)</p> <p>②氏名(ふりがな)、住所、電話番号</p> <p>③同行される方全員(3名まで)の氏名(ふりがな)</p> <p>④手話通訳、車いすでの参加を希望される方、その他支援が必要な方はその旨及び人数</p> <p>⑤保育を希望される方はその旨及び子供の人数と年齢</p>
---	---	---	---

↑ 山折り

↑ 谷折り

## 電子申請

パソコン：<https://www.shinsei.elg-front.jp/tokyo/uketsuke/dform.do?acs=h30koukai>

スマートフォン：<https://www.shinsei.elg-front.jp/tokyo/uketsuke/sform.do?acs=h30koukai>



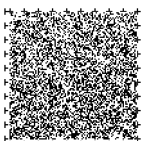
パソコン



スマートフォン

※携帯電話及び旧OSの一部のスマートフォンからは申請できません。

## 会場案内図



【所在地】〒169-0073 東京都新宿区百人町3-24-1

【最寄駅】JR中央・総武線 大久保駅北口 徒歩約8分(約500m)

JR山手線 新大久保駅 徒歩約10分(約800m)

※できるだけ公共交通機関での来場にご協力ください。