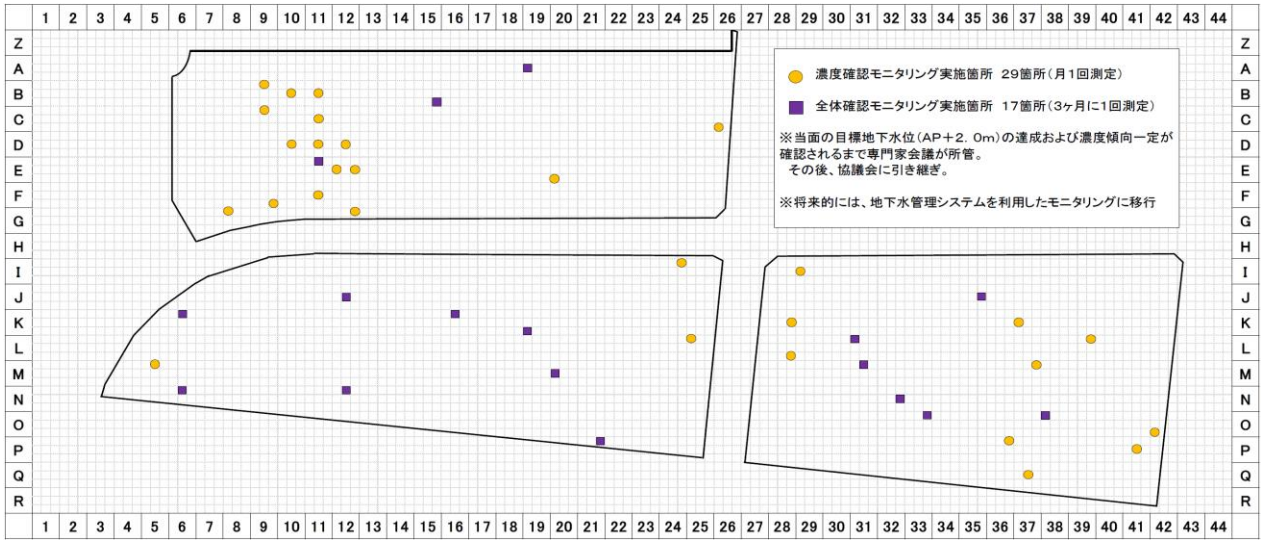


地下水質調査結果

資料2

〔調査位置図〕



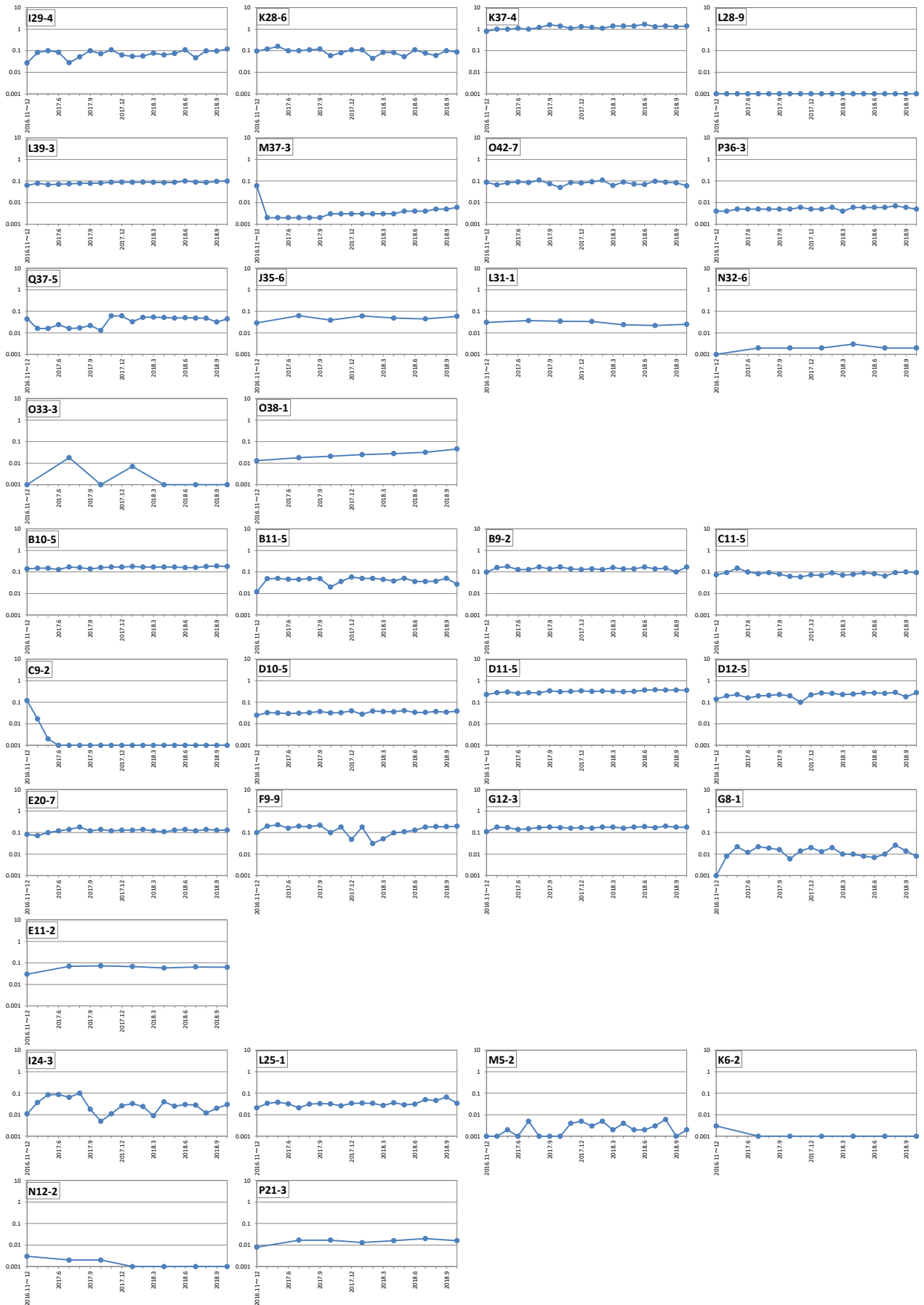
〔調査結果 ベンゼン〕

単位(mg/L)

街区	調査区分	調査地点	ベンゼン																			
			第9回 (H28.11~12)	濃度① (H29.4)	濃度② (H29.5)	濃度③ (H29.6)	濃度④ 全体① (H29.7)	濃度⑤ (H29.8)	濃度⑥ (H29.9)	濃度⑦ 全体② (H29.10)	濃度⑧ (H29.11)	濃度⑨ (H29.12)	濃度⑩ 全体③ (H30.1)	濃度⑪ (H30.2)	濃度⑫ (H30.3)	濃度⑬ 全体④ (H30.4)	濃度⑭ (H30.5)	濃度⑮ (H30.6)	濃度⑯ 全体⑤ (H30.7)	濃度⑰ (H30.8)	濃度⑱ (H30.9)	濃度⑳ 全体⑥ (H30.10)
5街区	濃度確認 モニタリング	I29-4	0.027	0.083	0.10	0.084	0.028	0.052	0.10	0.072	0.11	0.063	0.055	0.057	0.077	0.064	0.075	0.11	0.047	0.098	0.097	0.12
		K28-6	0.096	0.12	0.16	0.10	0.10	0.11	0.12	0.059	0.080	0.11	0.11	0.044	0.084	0.082	0.053	0.11	0.077	0.060	0.10	0.087
		K37-4	0.79	1.0	1.0	1.1	1.0	1.2	1.6	1.4	1.1	1.3	1.2	1.1	1.4	1.4	1.4	1.7	1.3	1.4	1.3	1.4
		L28-9	不検出	0.001	0.001	0.001	0.001	0.001	0.001	0.001	不検出	0.001	0.001	0.001	0.001	0.001	0.001	不検出	0.001	0.001	0.001	0.001
		L39-3	0.063	0.078	0.068	0.071	0.074	0.078	0.078	0.081	0.088	0.089	0.088	0.090	0.087	0.085	0.087	0.10	0.089	0.086	0.097	0.10
		M37-3	0.060	0.002	0.002	0.002	0.002	0.002	0.002	0.003	0.003	0.003	0.003	0.003	0.003	0.003	0.003	0.004	0.004	0.004	0.005	0.005
		O42-7	0.088	0.067	0.082	0.091	0.085	0.11	0.075	0.050	0.085	0.081	0.092	0.11	0.062	0.090	0.072	0.069	0.098	0.088	0.083	0.060
	P36-3	0.004	0.004	0.005	0.005	0.005	0.005	0.005	0.005	0.006	0.005	0.005	0.006	0.006	0.004	0.006	0.006	0.006	0.006	0.007	0.006	
	Q37-5	0.044	0.016	0.016	0.024	0.016	0.017	0.022	0.013	0.062	0.062	0.033	0.053	0.054	0.052	0.049	0.051	0.049	0.048	0.032	0.045	
	全体確認 モニタリング	J35-6	0.029	-	-	-	0.063	-	-	0.039	-	-	0.061	-	-	0.049	-	-	0.045	-	-	0.059
		L31-1	0.031	-	-	-	0.037	-	-	0.035	-	-	0.034	-	-	0.024	-	-	0.022	-	-	0.025
		N32-6	不検出	-	-	-	0.002	-	-	0.002	-	-	0.002	-	-	0.003	-	-	0.002	-	-	0.002
		O33-3	0.001	-	-	-	0.018	-	-	不検出	-	-	0.007	-	-	0.001	-	-	不検出	-	-	不検出
O38-1		0.013	-	-	-	0.018	-	-	0.021	-	-	0.025	-	-	0.028	-	-	0.032	-	-	0.046	
6街区	濃度確認 モニタリング	B10-5	0.14	0.15	0.15	0.13	0.17	0.16	0.14	0.16	0.17	0.17	0.18	0.17	0.17	0.17	0.17	0.16	0.16	0.18	0.19	0.18
		B11-5	0.012	0.049	0.050	0.046	0.045	0.049	0.049	0.020	0.036	0.058	0.050	0.050	0.045	0.038	0.051	0.036	0.036	0.037	0.051	0.027
		B9-2	0.098	0.16	0.18	0.13	0.13	0.17	0.14	0.17	0.14	0.13	0.14	0.13	0.16	0.14	0.14	0.17	0.14	0.15	0.10	0.17
		C11-5	0.074	0.094	0.15	0.10	0.083	0.093	0.079	0.062	0.059	0.073	0.069	0.091	0.071	0.077	0.091	0.083	0.065	0.094	0.10	0.094
		C9-2	0.12	0.017	0.002	不検出	不検出	不検出	不検出	不検出	不検出	不検出	不検出	不検出	不検出	不検出	不検出	不検出	不検出	不検出	不検出	不検出
		D10-5	0.025	0.033	0.032	0.030	0.031	0.033	0.037	0.032	0.033	0.040	0.028	0.039	0.037	0.036	0.041	0.034	0.034	0.037	0.035	0.039
		D11-5	0.23	0.28	0.30	0.26	0.28	0.27	0.34	0.31	0.32	0.34	0.32	0.33	0.32	0.31	0.32	0.37	0.38	0.37	0.37	0.36
		D12-5	0.14	0.20	0.23	0.16	0.20	0.21	0.23	0.20	0.10	0.22	0.27	0.26	0.23	0.24	0.27	0.27	0.26	0.29	0.18	0.28
		E20-7	0.082	0.072	0.10	0.12	0.14	0.18	0.12	0.14	0.12	0.13	0.13	0.14	0.12	0.11	0.13	0.14	0.12	0.14	0.13	0.13
		F9-9	0.10	0.20	0.23	0.16	0.20	0.19	0.22	0.10	0.18	0.048	0.18	0.031	0.051	0.097	0.11	0.13	0.18	0.19	0.19	0.20
		G12-3	0.11	0.18	0.17	0.14	0.15	0.17	0.18	0.17	0.16	0.17	0.16	0.18	0.18	0.16	0.18	0.19	0.17	0.20	0.18	0.18
		G8-1	不検出	0.008	0.022	0.012	0.022	0.019	0.016	0.006	0.014	0.020	0.013	0.020	0.010	0.010	0.008	0.007	0.010	0.026	0.014	0.008
	全体確認 モニタリング	E11-2	0.030	-	-	-	0.070	-	-	0.073	-	-	0.068	-	-	0.058	-	-	0.065	-	-	0.063
7街区	濃度確認 モニタリング	I24-3	0.011	0.037	0.084	0.087	0.064	0.10	0.018	0.005	0.011	0.026	0.033	0.024	0.009	0.040	0.025	0.030	0.028	0.012	0.020	0.030
		L25-1	0.021	0.034	0.038	0.032	0.021	0.031	0.033	0.032	0.026	0.034	0.035	0.034	0.027	0.036	0.029	0.031	0.050	0.046	0.066	0.034
		M5-2	不検出	不検出	不検出	不検出	0.005	0.001	0.001	0.001	0.004	0.005	0.003	0.005	0.002	0.004	0.002	0.002	0.003	0.006	0.001	0.002
	全体確認 モニタリング	K6-2	0.003	-	-	-	不検出	-	-	不検出	-	-	不検出	-	-	不検出	-	-	不検出	-	-	不検出
		N12-2	0.003	-	-	-	0.002	-	-	0.002	-	-	0.001	-	-	0.001	-	-	0.001	-	-	0.001
P21-3	0.008	-	-	-	0.017	-	-	0.017	-	-	0.013	-	-	0.016	-	-	0.020	-	-	0.016		

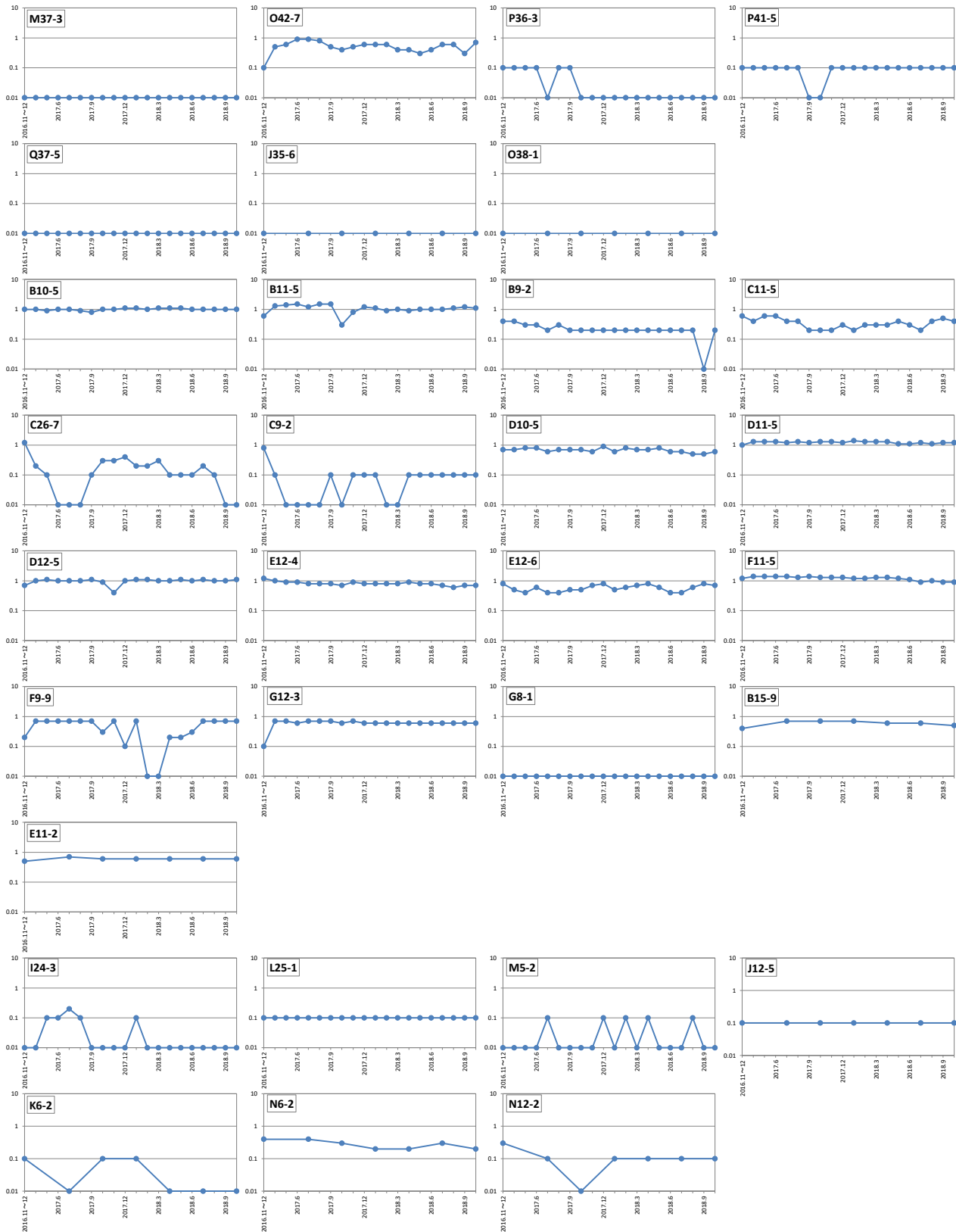
※「不検出」は定量下限値(0.001mg/L)未満

地下水質の変化(濃度確認モニタリング+全体確認モニタリング)
ベンゼン



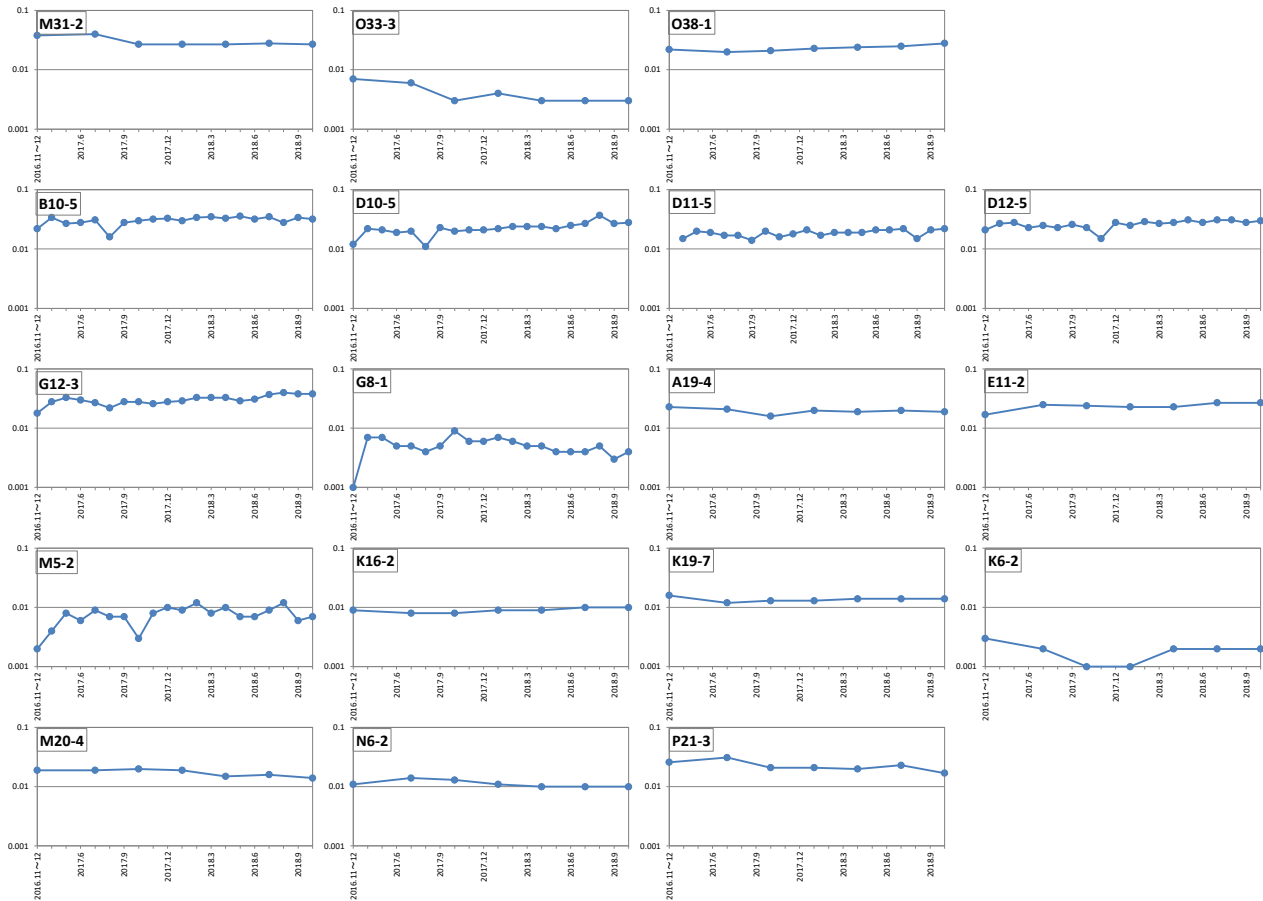
※グラフの縦軸は濃度(mg/L)を表している
 ※不検出(0.001mg/L未満)は0.001mg/Lとしてプロットしている

地下水質の変化(濃度確認モニタリング+全体確認モニタリング) シアン



※グラフの縦軸は濃度 (mg/L)を表している
 ※不検出(0.1mg/L未満)は0.01mg/Lとしてプロットしている

地下水質の変化(濃度確認モニタリング+全体確認モニタリング)
ヒ素



※グラフの縦軸は濃度(mg/L)を表している
 ※不検出(0.001mg/L未満)は0.001mg/Lとしてプロットしている