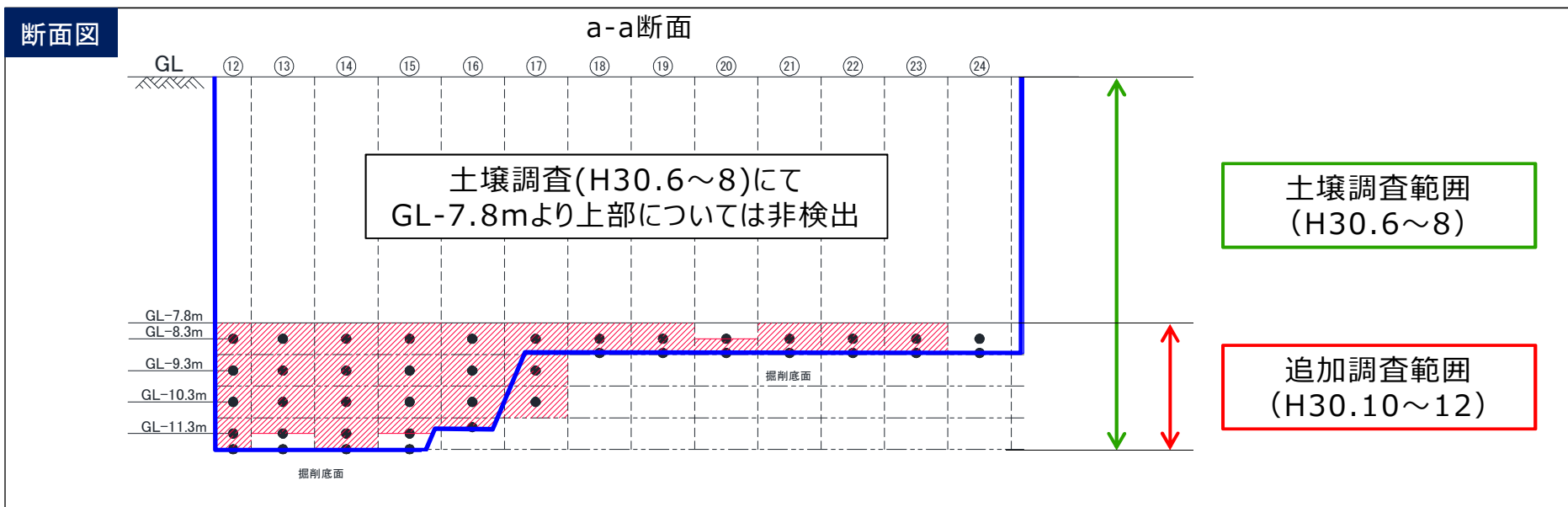
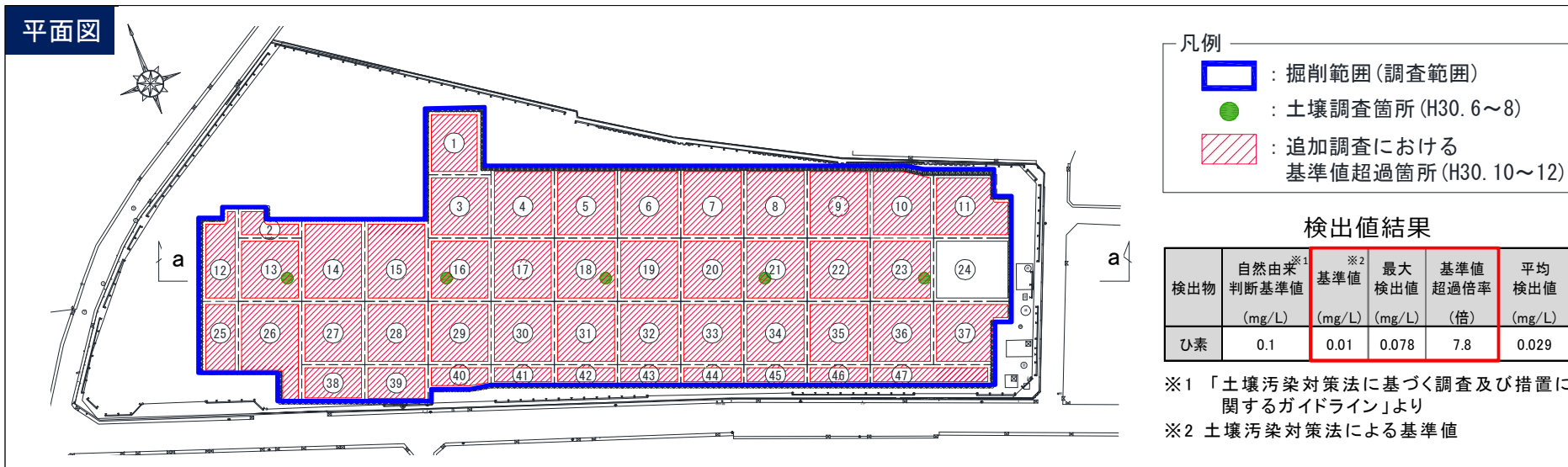


土壌調査結果

○ 整備に伴う土砂搬出に当たり、土壌調査(H30.6~8)及び追加調査(H30.10~12)を実施

⇒ 地中に基準値を超過する低濃度の「ひ素」(自然由来相当)の存在を確認



追加調査47箇所中46箇所で基準値超過を確認、検出値は全て自然由来判断基準値未滿