

SYPHILIS is SPREADING.

梅毒を知っていますか？
セックス（オーラルを含む）で
感染する病気です。

Do you know what syphilis is?
It's a disease you can get by having sex.



梅毒に感染すると
こんな症状が出ます。

These are the symptoms of syphilis.

1か月程度たつと…

できもの、しこり、
ただれが現れ、
数週間で症状が消える。

Rashes, lumps and sores on the skin;
these disappear in a few weeks.



3か月程度たつと…

全身に発疹が現れ、
数週間～数か月で
症状が消える。

A rash that covers your body;
it disappears in a few weeks or months.



数年～数十年後

無症状のまま進行し、心臓・血管・
神経の異常が現れる恐れがあります。

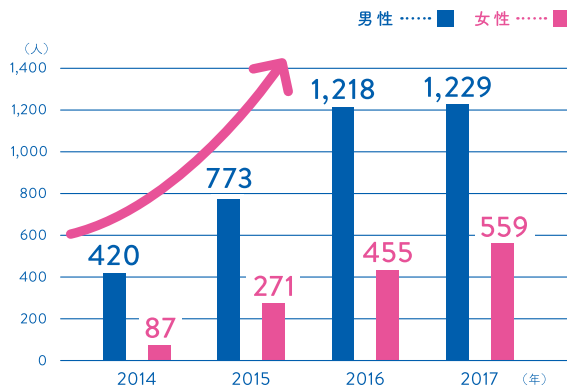
※症状や症状の現れる時期には
個人差があります。

Syphilis may still be progressing to the next stage without
any symptoms appearing; it could affect your heart,
blood vessels and nerves.

*The type of symptoms and when they appear
varies among people.

ここ数年で
東京都の梅毒患者数は
急増しています。

Recently the number of people in Tokyo with syphilis
has been rapidly rising.



特に女性の患者数が約6倍に増加

梅毒は早期に治療をすれば治ります。

パートナーも受診しましょう。

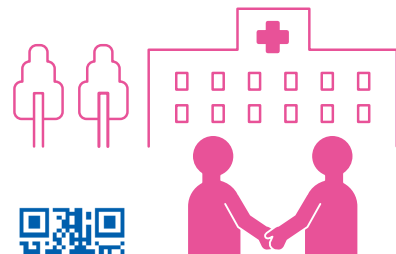
Syphilis can be cured with early treatment, so you should get tested
for syphilis with your partner.

検査は、HIV検査と同時に、保健所等で匿名・無料で受けられます。

※詳細は「東京都HIV検査情報web」をご参照ください。http://tokyo-kensa.jp/

Just like for HIV/AIDS, you can get tested for syphilis for free and anonymously at a health clinic.

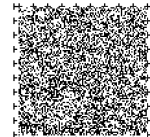
*Please visit the Tokyo Metropolitan HIV Test Information Website for further information.



感染拡大を防ぐためには、検査による早期発見、早期治療が重要です。

梅毒に関して詳しく知りたい方は「東京都性感染症ナビ」へ

http://www.fukushihoken.metro.tokyo.jp/seikansensho/



梅毒、流行っしていきま

平成30年度「HIV・梅毒等性感染症」検査案内

- 梅毒は、治療をしなくとも症状が消えたり、症状が出ないことがあります。検査を受けないと感染したかどうかは分かりません。気になることがある場合は、検査を受けましょう。
- 梅毒検査は、HIV検査と同時に、都内保健所や都の検査・相談室で、匿名・無料で検査できます。
※梅毒検査のみの受検はできません。
 また、梅毒やHIV以外の性感染症の検査を実施している保健所がありますので、詳細は、各保健所にお問い合わせ頂くか、東京都HIV検査情報web (<http://tokyo-kensa.jp/>) をご参照ください。
- 保健所や都の検査・相談室によって、検査方法は異なります。検査を受ける前に、各保健所又は都の検査・相談室にお問い合わせください。



曜日	検査会場	実施日時	事前予約	検査項目	問合せ先
毎日	東京都南新宿検査・相談室	月曜日～金曜日(祝日除く) 15:30～19:30	必要	HIV、梅毒	予約 03-3377-0811 月～金曜日 15:30～19:00 土日 13:00～16:30 http://www.tmsks.jp (ネット予約可) FAX:03-3377-0821 聴覚障がい者のみFAXで予約申込可能
		土曜日・日曜日(祝日除く) 13:00～16:30			
月曜	江東区 城東保健相談所	原則 隔週 月曜日(月2回) (事前に要問合せ) 9:00～10:00	不要	HIV、梅毒	03-3637-6521
	目黒区保健所	原則 第3月曜日 9:00～11:00	必要	HIV、梅毒、 クラミジア	03-5722-9896
	豊島区 池袋保健所	月1回月曜日 (6月・8月・12月を除く) 13:30～14:30	必要	HIV、梅毒、 クラミジア、 淋菌	予約 03-3987-4244 相談 03-3987-4174 03-3957-1191
		6/4,8/13,12/8に実施 13:30～14:30			
	北区保健所	原則 第2・4月曜日 13:00～13:45(先着50名) (9/24、10/8、12/24、 1/14、2/11は実施なし) ※梅毒は4/23、6/25、8/27、 10/22、2/25に実施	不要	HIV*、梅毒	03-3919-3102
	多摩立川保健所	原則 毎週 月曜日 13:30～15:30 (祝日及び9/10、12/17は 実施なし)	不要	HIV、梅毒、 クラミジア、 淋菌	042-524-5171
火曜	品川区 荏原保健センター	原則 奇数月 第2火曜日 9:30～10:00	必要	HIV、梅毒、 クラミジア	03-3788-7013
	多摩小平保健所	原則 毎週 火曜日 13:30～15:00	不要	HIV、梅毒、 クラミジア、 淋菌	042-450-3111
水曜	文京保健所 保健サービスセンター	原則 第1水曜日 13:00～13:45	必要	HIV*、梅毒、 クラミジア	03-5803-1805
	台東保健所	原則 第2・4水曜日 13:00～14:30 (但し、12/26は中止)	必要	HIV*、梅毒*	03-3843-5751
	大田区保健所 (検査会場：蒲田地 域庁舎2階)	水曜日(月2回) 9:00～10:00	不要	HIV、梅毒、 クラミジア、 B型肝炎	03-5744-1263
	中野区保健所	原則 第2・4水曜日 (但し、12/26、3/27は中止) 13:30～14:40	必要	HIV、梅毒、 クラミジア、 B型肝炎	03-3382-6500
	杉並保健所	原則 第1・3水曜日 9:30～10:30 (但し、5/2、1/2は中止)	不要	HIV、梅毒、 クラミジア	03-3391-1025
	荒川区保健所	原則 第2水曜日 10:00～11:00	必要	HIV、梅毒、 クラミジア	03-3805-9467
	江戸川保健所	原則 第1・3水曜日 14:00～15:00 (但し、5/2、1/2、3/20は 実施しない)	必要	HIV*、梅毒*	03-5661-2475
	八王子市保健所	原則 毎週 水曜日 (5/2、12/26、1/2を除く) 13:30～15:30	不要	HIV、梅毒、 クラミジア、 淋菌	042-645-5195 ※第1水曜日のHIV検査は 即日又は通常検査のいずれ かを選択
		第1水曜日 13:30～15:00 (5月・1月は第2水曜日)			

曜日	検査会場	実施日時	事前予約	検査項目	問合せ先
随時	島しょ保健所 大島出張所	随時実施	必要	HIV、梅毒、 クラミジア、 淋菌	04992-2-1436
	島しょ保健所 三宅出張所	随時実施	必要	HIV、梅毒、 クラミジア、 淋菌	04994-2-0181
	島しょ保健所 小笠原出張所	随時実施	必要	HIV、梅毒、 クラミジア、 淋菌	04998-2-2951

曜日	検査会場	実施日時	事前予約	検査項目	問合せ先	
木曜	中央区保健所	原則 第2・4木曜日 9:00～9:45	必要	HIV、梅毒、 クラミジア、 淋菌	03-3541-5930	
	みなと保健所	原則 第1・3木曜日 9:30～10:30 (5・1・3月は第2・4木曜日)	必要	HIV、梅毒、 クラミジア、 淋菌	03-6400-0081 ※港区在住・在勤・在学 のいずれかに該当する方は、 AIチェックが受けられま す。詳しくは港区ホーム ページをご覧ください。	
	新宿区保健所 (検査会場：新宿都 税事務所1階)	原則 木曜日(月2回) 13:30～15:00 ※詳細は新宿区ホームペ ージをご参照ください。	必要	HIV、梅毒、 クラミジア、 B型肝炎	03-5273-3859	
	墨田区保健所 (検査会場：本所保 健センター)	原則 第2木曜日 9:00～10:00	不要	HIV、梅毒	03-5608-6191	
	品川区 品川保健センター	原則 偶数月 第1木曜日 9:00～10:00	必要	HIV、梅毒、 クラミジア	03-3474-2225	
	世田谷保健所 (検査会場：世田谷 総合支所健康づくり 課分室)	原則 毎週木曜日 9:30～10:30 ※詳細は世田谷区ホーム ページをご参照ください。	不要	HIV、梅毒、 クラミジア	03-5432-2441	
	渋谷区保健所 (検査会場：第二美 竹分庁舎)	原則 第3木曜日 9:00～10:30	必要	HIV、梅毒、 クラミジア、 B型肝炎	03-3463-2416	
	板橋区保健所	月1回 原則 木曜日 9:00～10:30 (3月のみ月曜実施)	必要	HIV、梅毒、 クラミジア	03-3579-2321	
	足立区 中央本町地域・保健 総合支援課	原則 第4木曜日 13:30～14:00	必要	HIV、梅毒、 クラミジア	予約 03-3880-5351 相談 03-3880-5352	
		原則 第2木曜日 13:30～14:00				
	町田市保健所	原則 第3木曜日 (12月、3月は第1木曜日) 13:30～14:30	不要	HIV、梅毒、 クラミジア、 淋菌	042-722-7636	
	多摩府中保健所	原則 毎週木曜日 13:30～15:30	不要	HIV、梅毒、 クラミジア、 淋菌	042-362-2334	
	島しょ保健所 八丈出張所	原則 第4木曜日 14:30～15:00	必要	HIV、梅毒、 クラミジア、 淋菌	04996-2-1291	
	金曜	千代田保健所	原則 第1金曜日 9:00～9:30	必要	HIV※、梅毒、 クラミジア、 淋菌	03-5211-8175 ※HIV検査は即日又は通常 検査のいずれかを選択
		練馬区 豊玉保健相談所	原則 月1回 金曜日 9:00～10:00 梅毒は9月を除く毎月、ク ラミジア・淋菌は6月・12 月実施	必要	HIV*、梅毒、 クラミジア、 淋菌	03-3992-1188
		葛飾区保健所	原則 第1金曜日 受付時間 9:00～10:00 (先着40名)	不要	HIV*、梅毒、 クラミジア	03-3602-1238
土曜	杉並保健所	原則 第3土曜日 10:00～11:30	必要	HIV*	03-5259-0330 実施月1日から検査日ま での毎週金曜日 12:00～18:00	
	東京都多摩地域検査・ 相談室 (東京都立川保健衛 生飯庁舎内)	土曜日(祝日を除く) 10:00～	必要	HIV*、梅毒*	予約 080-2022-3667 月～金曜日(祝日除く) 10:00～16:00	
土曜日(祝日を除く) 13:00～15:00(先着40名)		不要	問合せ 090-2537-2906 月～土曜日(祝日を除く) 9:30～17:00			
日曜	中野区保健所	原則 偶数月 第1日曜日 13:00～(予定時に指定)	必要	HIV*	03-6382-6190	

※実施日時の詳細は、各保健所等にお問い合わせください。
 ※「検査項目」の*付きの項目は即日検査を実施
 ※HIV検査については、必須受検項目です。

問合せ先：東京都福祉保健局健康安全部感染症対策課エイズ対策担当
 電話：03-5320-4487
 ファクシミリ：03-5388-1432

