

今しか見られない!

建設中の

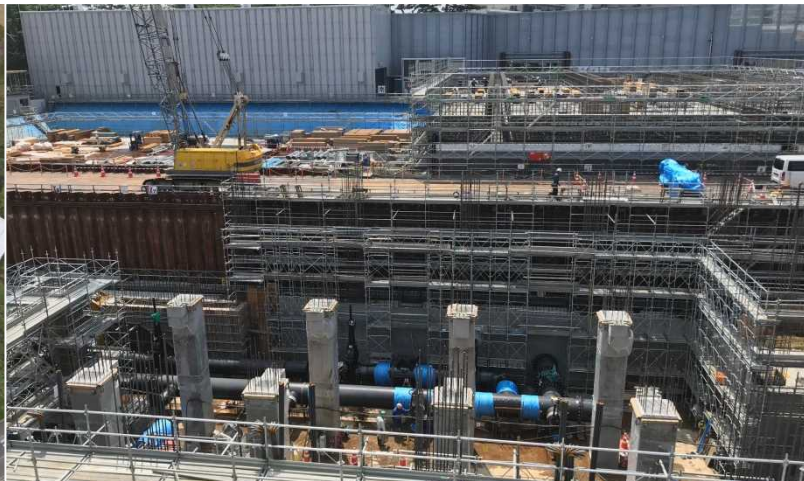


令和元年

11/21(木)

(雨天 11/28)

給水所工事現場 に入ってみよう!



参加費無料

多摩地区にある水道施設を局職員がご案内します。
普段は入ることのできない、給水所の建設工事現場を見学できる絶好の機会です。

行程

全長約3kmの道のりを歩いて巡ります。
屋外での説明になります。飲物は各自ご用意ください。

西武池袋線
清瀬駅

9時受付開始
9時半出発

清瀬元町浄水所
(清瀬市元町2-27-12)

地震による断水時に、皆さまに水をお配りする**災害時給水ステーション**や、**浄水所の仕組み**についてご説明します。災害時に実施する応急給水の実演もご覧いただけます。

多摩北部給水所(仮称)工事現場
(清瀬市梅園1-3-1)

多摩地区の大規模給水所を**建設中の工事現場**へ、特別に入ることができます!
配水池、ポンプ棟工事のほか、浄水場とつなぐための送水管工事を行っています。

12時半頃現地解散

《定員》 30名 (1組4名まで)

《申込対象》 都営水道供給区域にお住まいの方

※コース内に工事現場を含むため、未就学児の参加はご遠慮ください。

《申込方法》 往復はがき又はメール(詳細は裏面)

《申込期限》 令和元年10月18日(金)まで(当日消印有効)

参加者には記念品
プレゼント!!



【問合せ先】東京都水道局多摩水道改革推進本部
調整部経営改善課 ☎(042)548-5362

《郵送(往復はがき)でのお申込み》

以下のとおり、必要事項をご記入の上、お申込みください。

【往信面の表面】

〒190-0014 東京都立川市緑町6番地の7
東京都水道局 多摩水道改革推進本部
調整部経営改善課 ウォーキングツアー担当



【往信面の裏面】

- ・参加者全員(1組4名まで)の①お名前(ふりがなも記入)②年齢
- ・代表者の①お名前②住所③電話番号④メールアドレス(お持ちの場合)

【返信面の表面】

代表者の①郵便番号②住所③お名前を記入ください。

《メールでのお申込み》

以下のとおり、必要事項をご記入の上、お申込みください。

【宛先】tamasuidou@waterworks.metro.tokyo.jp

【件名】「多摩水道ウォーキングツアー申込希望」

【本文】・参加者全員(1組4名まで)の①お名前(ふりがなも記入)②年齢
・代表者の①お名前②住所③電話番号④メールアドレス



《申込期限》

令和元年10月18日(金)まで(当日消印有効)

※応募者が定員を超える場合は、抽選にて参加者を決定します。

抽選結果は、10月31日(木)までに応募者全員に郵送またはメールでご連絡します。

- ・申込者様の個人情報、本ウォーキングツアーの目的のみに使用します。
- ・当日は、記録等のため、水道局職員が写真撮影を行います。Twitterなどにおいて、外部に発信する場合には、参加者の顔が分からない状態で掲載させていただく場合がありますので、ご了承ください。