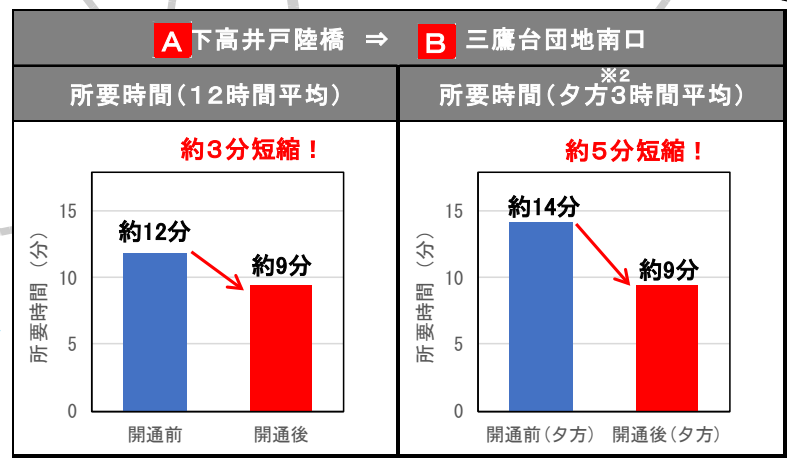
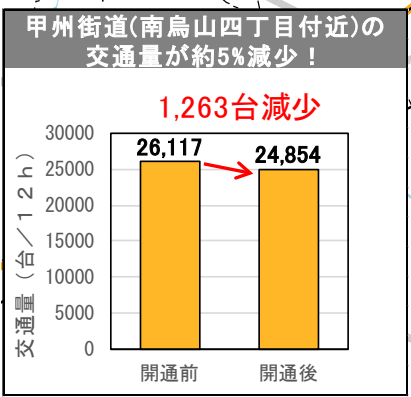
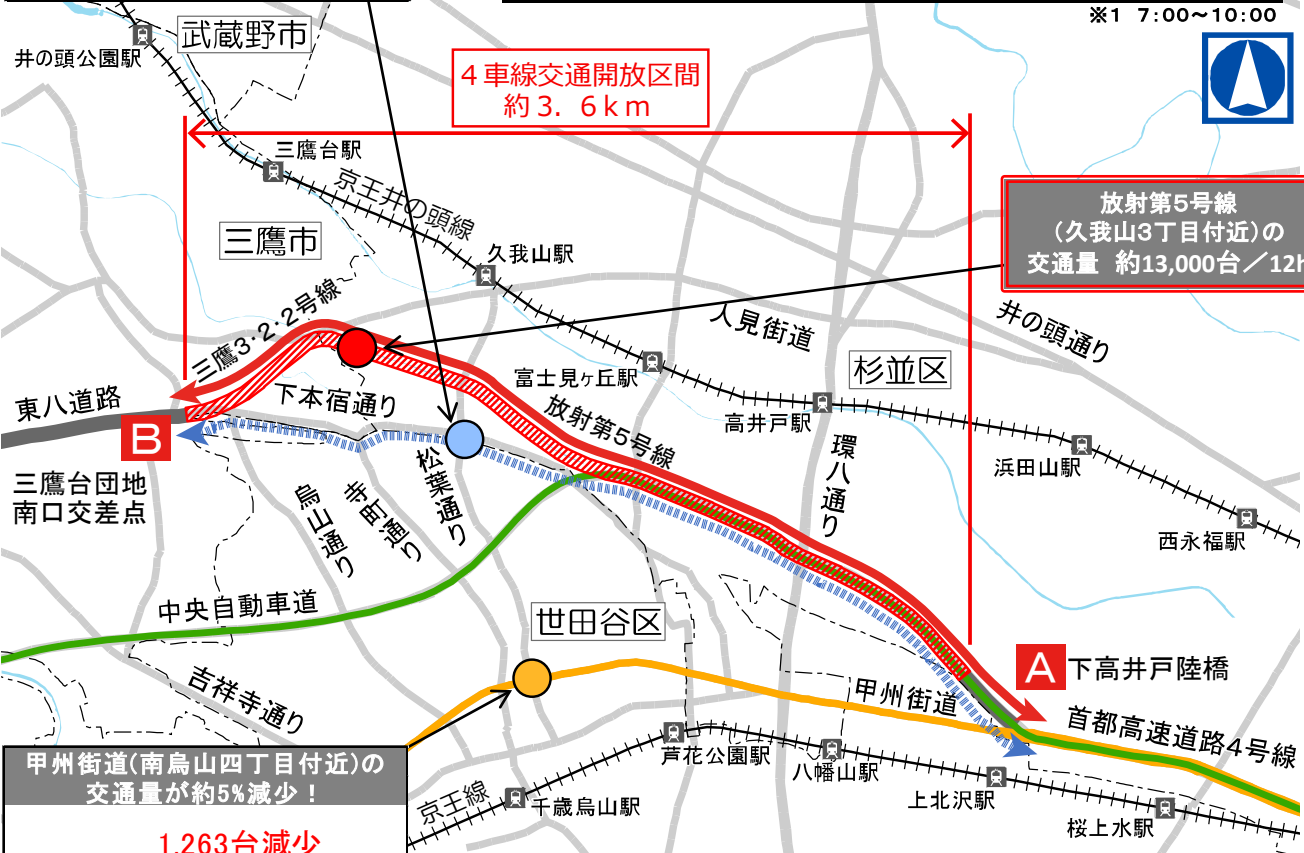
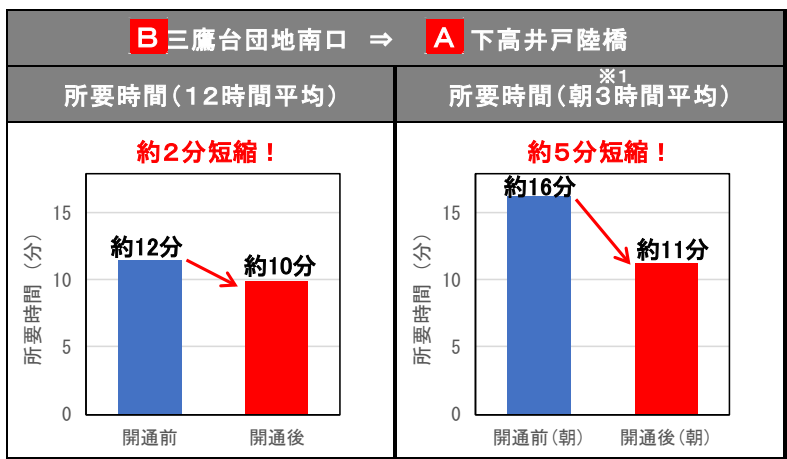
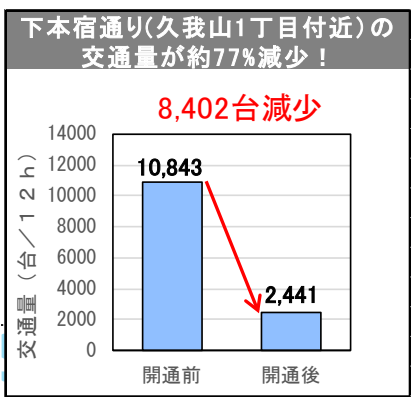


1.放射第5号線及び三鷹3・2・2号線 開通約1ヶ月後の利用状況 別紙1



- 凡 例
- 開通後測定ルート
 - 開通前測定ルート
 - 交通開放区間
 - 主な道路
 - 供用済区間
 - 区 境
 - 河 川
 - 私 鉄
 - 甲州街道
 - 高速道路

調査日
 【開通前】平成31年4月16日(火) 7:00~19:00
 【開通後】令和元年7月 9日(火) 7:00~19:00

※1 7:00~10:00
 ※2 16:00~19:00

2. 道路利用者の声

2-1. 地域住民の方々の声

- ・下本宿通りの朝夕の渋滞がなくなり、静かになりました。
- ・自転車と歩行者が分離され歩きやすくなりました。玉川上水の緑がきれいに残されているのもうれしいです。
- ・開通路線を走行する車両の速度が速く危険に感じます。
- ・開通路線と人見街道との接続が不便に感じます。

2-2. 事業者等の声

事業者等	内 容
消防署	府中方面・新宿方面に出やすくなりました。(東八道路、環八通りへのアクセスが良くなりました) 特に新宿方面への出勤は時間短縮されています。
バス会社	下本宿通りの通行がスムーズになり、近隣学校の生徒さんからは、遅延がなくなったことについて好評の声を頂いています。
タクシー事業者	甲州街道の渋滞回避として利用しています。行き帰りの移動時間の短縮になっています。
近隣学校	歩道が自転車と区分して整備され、対自転車の安全性は向上したと感じます。
	保護者による送迎で通学している生徒もいますが、送迎時の人見街道及び下本宿通りの混雑もなくなりスムーズになったと聞いています。
運送会社	都心から荷物を積んで営業所に毎日26、27台の大型貨物車が来ますが、本当に速くなりました。開通区間を使うことにより30分ほど時間短縮になっています。



放射第5号線



三鷹3・2・2号線