

暮らしを支え、未来の環境を創る 下水道のインフラ見学ツアー

昼食付

■旅行代金：お一人様 **2,000 円**

モニターツアー特別料金（全コース おとな・子ども同額）

※諸税・サービス料が含まれております。

※本モニターツアーは、「令和元年度 東京都下水道局インフラ
ツーリズム実施業務委託」の事業費の一部を充当しております。

※添乗員：全行程同行します。

※利用バス会社：東京ヤサカ観光バス（バスガイド乗務）

■募集人員：各コース **20 名**

※最少催行人員 1 名（最少受付人員 1 名）

■募集締切：11 月・12 月出発ツアー 11 月 13 日（水）

1 月出発ツアー 12 月 17 日（火）

●ツアーの抽選申込みは FAX 又は裏面 QR コードよりフォームをご利用ください。

●本ツアーは締切後に抽選を行い、参加者を確定いたします。申込がツアー参加確定では
ございませんのでご注意ください。抽選結果は抽選日の翌営業日以降にご連絡させていただきます。

- 東京都下水道局パンフレット等にツアーの様子を撮影した写真を掲載する場合がございます。
- 新聞社等の取材が入る場合がございます。
- 旅行終了後、アンケートにご協力いただくことが参加の条件になります。なお、モニターの皆さまへの報酬はございません。
- 各下水道施設では、現場職員によるご説明をいたします。
- 全コース天候等の諸条件により、記載の見学内容がご覧いただけない場合がございます。
- バス車中、各見学施設では禁煙となります。（施設内喫煙可能場所を除く）
- 募集締切日に定員に達しない場合は、募集期間を延長する場合がございます。
- 階段の昇り降りがあり、長距離を歩きますので、動きやすい服装、靴でご参加ください。

【マークのご案内】 = 貸切バス … 徒歩 ～～ 船

1 蘇った多摩川！「きれいになった川のルーツを辿る旅」

■設定日：11/29（金）・12/4（水）

■集合場所：立川駅 北口公園前

■集合時刻：8 時 45 分

■共通行程：

立川駅 9:00 出発＝八王子水再生センター…(連絡管)…多摩川上流水再生センター＝ザ・ブッフダイナー（昼食）＝午後行程は出発日で異なります

■A コース(講演会コース)：11/29（金）

共通行程＝多摩川上流水再生センター（中本賢さん講演会及び
汚泥処理施設工事現場見学）＝立川駅 17:00 頃着

俳優 中本賢さん▶



■B コース(玉川上水コース)：12/4（水）

共通行程＝玉川上水放流口＝多摩川上流水再生センター
（汚泥処理施設工事現場）＝立川駅 17:00 頃着



2 おとなの環境学習！「使った水、ごみはいったいどこへ行く？」

■設定日：11/27（水）・12/13（金）

■集合場所：新木場駅 駅前ロータリー

■集合時刻：8 時 15 分

■行程：

新木場駅 8:30 出発＝葛西水再生センター＝シーフードレストラン 北口東京ベイ有明（昼食）＝湾岸地区～
～＜東京湾クルーズ＞～湾岸地区＝中央防波堤埋立処分場＝東京レポート駅 16:30 頃着

Point 『東京 2020 大会競技場』
を眺められるクルーズ付き！



3 圧倒的スケール！「世界に誇る東京下水道の技術力を体感」

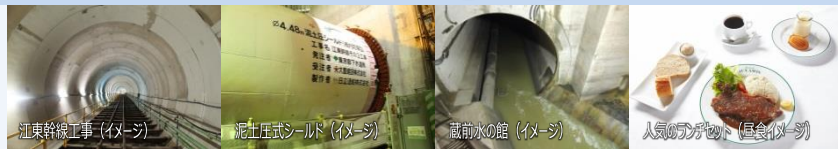
■設定日：1/15（水）・1/17（金）

■集合場所：錦糸町駅 錦糸公園前

■集合時刻：9 時 15 分

■行程：

錦糸町駅 9:30 出発＝江東幹線工事＝プラスリー・オザミ東京スカイツリー・ソラマチ（昼食）＝蔵前水の館＝錦糸町駅 16:00 頃着



4 みんなで学ぼう、楽しもう！「東京下水道入門ツアー」東京都下水道局のマンホールカードを3枚GET！

■設定日：12/11（水）・1/9（木）

■集合場所：新木場駅 駅前ロータリー

■集合時刻：8 時 45 分

■行程：

新木場駅 9:00 出発＝虹の下水道館＝湾岸地区～～＜東京湾・隅田川クルーズ＞～～浅草地区＝

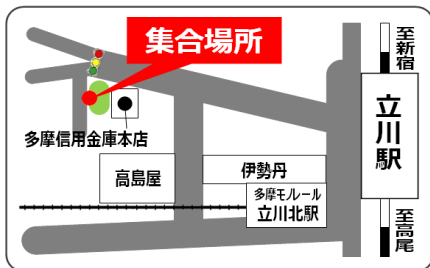
＝ちゃんご霧島（昼食）＝蔵前水の館＝旧三河島汚水処分場唧筒（ポン）場施設＝上野駅 17:00 頃着

Point 『東京 2020 大会競技場』
を眺められるクルーズ付き！



集合場所のご案内

①立川駅 北口公園前



②④新木場駅 駅前ロータリー



③錦糸町駅 錦糸公園前



講演会 及び 下水道インフラ施設等のご案内

講演会「奇跡は川の中で起きている」

講師：俳優 中本 賢氏

東京は浅草。下町生まれ。
隅田川を見ながら育つ。

現在は、多摩川の再生活動に取り組み、多摩川の川遊びや生き物の観察、環境保護活動などを行う「多摩川クラブ」を主宰している。



■ 江東幹線工事現場 《特別見学》

江東区の一部地域の浸水被害の軽減を図るため、シールド工法により約 20~30メートルという深さの地下に内径 3.75メートルの下水道管を整備している工事現場です。進行中の工事現場を間近で見学することができます。
※気象庁から大雨や洪水の警報等が発令された場合、幹線内の見学は中止となります。



■ 東京都虹の下水道館《マンホールカードGET!》

普段は入ることのできない下水道施設を再現した「見える下水道のまち」を舞台に、下水道の役割や水環境の大切さを楽しみながら学べる体験型施設です。



■ 旧三河島污水処分場唧筒（ポン）場施設《マンホールカードGET!》

大正 11 年に運転を開始した旧下水処理場施設で、わが国最初の近代下水処理場である旧三河島污水処分場の代表的遺構として、平成 19 年に下水道分野の遺構では、初めて国の重要文化財（建造物）に指定されました。



■ 蔵前水の館《マンホールカードGET!》

下水道管の中を実際に流れている下水の様子を直接見学できる 23 区で唯一の施設です。らせん状に下水が流れる仕組みや歴代のマンホール蓋の展示など下水道関連の情報発信をしております。
※降雨時の場合、幹線内の見学は中止となります。



■ 中央防波堤埋立処分場

東京 23 区最後の埋立処分場です。ごみの減量・リサイクルを一層推進するとともに、出されたごみについては徹底した減量減容を図り、処分場をできる限り長期間使用することが求められています。



※マンホールカードとは？…GPK（下水道広報プラットフォーム）が企画・監修するマンホール蓋のコレクションアイテムで、マンホール蓋を管理する地方公共団体とGPKが共同で作成したカードです。

■ 多摩川上流・八王子水再生センター間連絡管《特別見学》

多摩川をはさんで向かい合う二つの水再生センターを結んでいます。連絡管は、震災時等のバックアップ機能、施設の再構築や日常の維持管理における相互融通機能を備え、効率的かつ安定的な下水処理に貢献しています。



■ 多摩川上流水再生センター

処理した水は多摩川に放流するとともに、一部をろ過してセンター内の機械の洗浄・冷却やトイレ用水などに使用しています。また、昔の清流の姿を取り戻すため、砂ろ過とオゾン処理を行って、野火止用水、玉川上水、千川上水に送水しています。



■ 葛西水再生センター

江戸川区の大部分と葛飾区の一部からの下水を受け入れて処理を行っています。処理した水は東京湾に放流し、その一部は砂ろ過してセンター内で機械の洗浄・冷却やトイレ用水などに使用しています。



ご旅行条件（要旨）

■募集型企画旅行契約：この旅行は(株)JTB ギアレック（東京都豊島区南池袋 2-43-19 観光庁長官登録旅行業第 712 号。以下「当社」という）が企画・実施する旅行であり、この旅行に参加されるお客様は当社と募集型企画旅行契約（以下「旅行契約」といいます。）を締結することになります。また、旅行条件は、下記によるほか、別途お渡りする旅行条件書（全文）、出発前にお渡りする最終旅行日程表と称する確定書面及び当社旅行業約款募集型企画旅行契約の部によります。

■旅行のお申し込み及び契約成立時期：旅行契約は、当社が契約の締結を承諾し、申込金を受領したときに成立いたします。お申込金は旅行代金の 20%以上といたします。

■旅行代金のお支払い：旅行代金は旅行出発日の前日からさかのぼって 13 日目にあたる日より前にお支払いください。また、お客様が当社提携カード会社のカード会員である場合、お客様の署名なしで旅行代金、取消料、追加諸費用などをお支払いいただくことがあります。この場合のカード利用日は、お客様から申し出がない限り、お客様の承諾日といたします。

■取消料：旅行契約成立後、お客様の都合で契約を解除されるときは、次の金額を取消料として申し受けれます。

契約解除の日	取消料（おひとり様）
1) 11 日目にあたる日以前の解除	無 料
2) 10 日目にあたる日以降の解除（3~6 を除く）	旅行代金の 20%
3) 7 日目にあたる日以降の解除（4~6 を除く）	旅行代金の 30%
4) 前日の解除（5~6 を除く）	旅行代金の 40%
5) 当日の解除（6 を除く）	旅行代金の 50%
6) 旅行開始日後の解除または無連絡不参加	旅行代金の 100%

■旅行代金に含まれるもの：旅行日程に明示した、運送機関の運賃・施設見学にかかわる費用（ガイド・解説員含む）、食代、添乗員・乗務員経費及び消費税等諸税。これらの費用は、お客様の都合により一部利用されなくても原則として払い戻しいたしません。（コースに含まれない交通費等の諸費用及び個人的費用は含みません。）

※お申し込みの際には、必ず旅行条件書（全文）をお受け取りいただき、事前にご確認の上お申し込みください。

■旅行条件・旅行代金の基準：この旅行条件は 2019 年 10 月 1 日を基準としています。また、旅行代金は 2019 年 10 月 1 日現在の有効な運賃・規則を基準として算出しています。

お申込み・お問合せ

※WEB 申込みは、お問合せ内容欄に、参加希望日、同行者人数、年齢をご入力ください。



感動のそばに、いつも。

旅行企画・実施

JTB ギアレック

サン&サン事業部 SIT 企画開発課

観光庁長官登録旅行業第 712 号 日本旅行業協会正会員
東京都豊島区南池袋 2-43-19 〒171-0022

営業時間：月～金（10:00～18:00）
取扱管理者：森 真也 担当：熊倉 鋼
TEL：03-5950-0871 土・日・祝休

お申込み FAX：03-5950-5489

株式会社 JTB は、東京 2020 オフィシャルパートナー（旅行サービス）です。
株式会社 JTB ギアレックは株式会社 JTB のグループ企業です。

旅行業取組管理者とは、お客様の旅行を取り扱う営業所での取組に関する責任者です。この旅行契約に不明な点があれば、ご遠慮なく取組管理者にお尋ねください。

旅行申込書

暮らしを支え、未来の環境を創る 下水道のインフラ見学ツアー

本ツアーには人数制限がございます。お申込後に抽選をし、当選者のみ参加が確定となります。
お申込が、参加確定ではございませんので、ご注意ください。

ご記入いただいた個人情報は、「暮らしを支え、未来の環境を創る 下水道のインフラ見学ツアー」に使用するものであり、当社が責任をもって管理します。当社はこの個人情報を「暮らしを支え、未来の環境を創る 下水道のインフラ見学ツアー」の運送機関等サービスの手配以外の第三者に提供することはありませんが、ツアーの内容を広報に使用させていただく場合があります。

申込日(FAX 送信日)

月 日

株式会社JTBガイアレック 御中

上記及び別紙旅行条件書に記載の旅行条件及び個人情報の利用方法に同意の上、以下の旅行を申し込みます。

ご出発日(希望にマル)	希望順	コース
11/29(金) 12/4(水)		① 蘇った多摩川！「きれいになった川のルーツを辿る旅」
11/27(水) 12/13(金)		② おとなの環境学習！「使った水、ごみはいったいどこへ行く？」
1/15(水) 1/17(金)		③ 圧倒的スケール！「世界に誇る東京下水道の技術力を体感」
12/11(水) 1/9(木)		④ みんなで学ぼう、楽しもう！「東京下水道入門ツアー」 ～東京都下水道局のマンホールカードを3枚 GET！～

希望順は最大第 8 希望まで記入いただけます。当選したすべての日程に参加しますか？

する しない
上位〔 〕コースまで

代表者様氏名		年齢	性別	お申込人数		
ふりがな		歳	男 ・ 女	大人(中学生以上)	小人(小学生以下)	合計
				名様	名様	名様
住所	〒					
連絡先	TEL:	FAX:		携帯:		
	メールアドレス:					

同行者様①	年齢	性別	同行者様③	年齢	性別
ふりがな	歳	男 ・ 女	ふりがな	歳	男 ・ 女
同行者様②	年齢	性別	同行者様④	年齢	性別
ふりがな	歳	男 ・ 女	ふりがな	歳	男 ・ 女

JTB ガイアレック SIT 企画開発課 (担当: 熊倉、小野、^{トン}董)

お申込み先

FAX : 03-5950-5489

FAX 送信の場合は、番号をお間違えないよう十分
ご注意の上、必ず着信の確認をお願いいたします。