

浅川圏域、大栗川及び三沢川流域浸水予想区域図（改定）

この図は水深の区分ごとの配色を、これまでの浸水予想区域図と同じにしています。

1. 説明文

- (1) この図は、浅川、醍醐川、山入川、小津川、城山川、大沢川、御霊谷川、南浅川、案内川、川口川、山田川、湯殿川、兵衛川、谷地川、程久保川、大栗川、大田川、乞田川、三沢川の流域を対象にして、大雨が降った場合に、浸水が予想される区域と想定される水深を表示したものです。これまでの浸水予想区域図は、大雨を「平成12年9月に発生した東海豪雨（時間最大雨量114mm 総雨量589mm）」としていましたが、今回の浸水予想区域図（改定）では「想定し得る最大規模の降雨」に変更しています。
- (2) 皆様には、洪水の可能性について知っていただくことにより、「緊急時の水防、避難」、「水害に強い生活様式の工夫」等に役立てていただくをお願いします。
- (3) この浸水予想区域図（改定）は、想定し得る最大規模の降雨が、「対象とした区域」に降った場合に、シミュレーションにより予測される浸水の状況を示したものです。シミュレーションでは、対象とした地域における平成30年時点での河川及び下水道の整備状況等を考慮しています。
- (4) 浸水の予想される区域及びその程度は、雨の降り方や土地の形態の変化及び河川、下水道の整備状況等により変化することがあります。

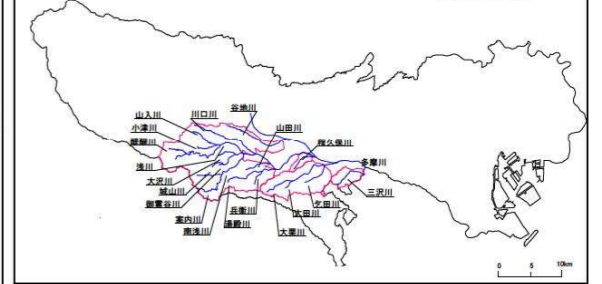
2. 基本事項等

- (1) 作成主体 都市型水害対策連絡会（浅川圏域、大栗川及び三沢川流域）
- (2) 作成年月日 令和2年1月30日
- (3) 対象とした地域
浅川圏域（浅川、醍醐川、山入川、小津川、城山川、大沢川、御霊谷川、南浅川、案内川、川口川、山田川、湯殿川、兵衛川、谷地川、程久保川）
大栗川流域（大栗川、大田川、乞田川）
三沢川流域（三沢川）
- (4) 対象とした降雨 想定最大規模降雨
（浅川圏域、大栗川流域 時間最大雨量153mm 総雨量690mm）
（三沢川流域 時間最大雨量152mm 総雨量690mm）
- (5) 関係市 八王子市、町田市、日野市、多摩市、稲城市

3. 注意事項等

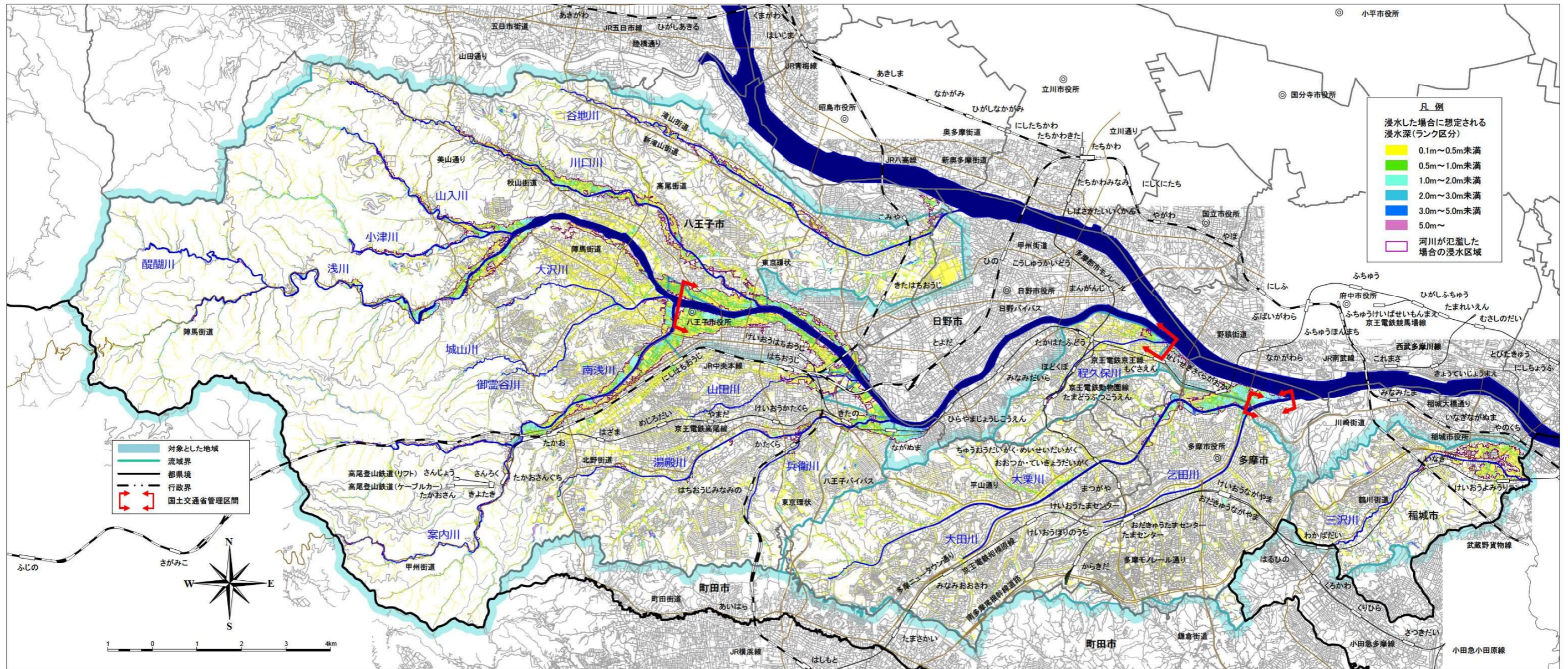
一般的に河川沿いは低地であるため、浸水したときの水深が大きくなり注意が必要です。
また、河川から離れていても、地盤が低い箇所等では、浸水したときの水深が大きくなるので注意してください。
また、落ち葉による雨水ますの詰まり等により起きる浸水は、シミュレーションでは、反映しきれないため、注意してください。

【位置図】



【問い合わせ先】

東京都建設局河川部計画課	03-5321-1111 (代)
東京都建設局河川部防災課	03-5321-1111 (代)
八王子市生活安全部防災課	042-626-3111 (代)
町田市防災安全部防災課	042-722-3111 (代)
日野市総務部防災安全課	042-585-1111 (代)
多摩市総務部防災安全課	042-375-8111 (代)
稲城市消防本部防災課	042-377-7119 (代)



この地図は、国土地理院長の承認(平24関公第269号)を得て作成した東京都地形図(S=1:2,500)を使用(30都市基交第603号)して作成したものである。無断複製を禁ずる。