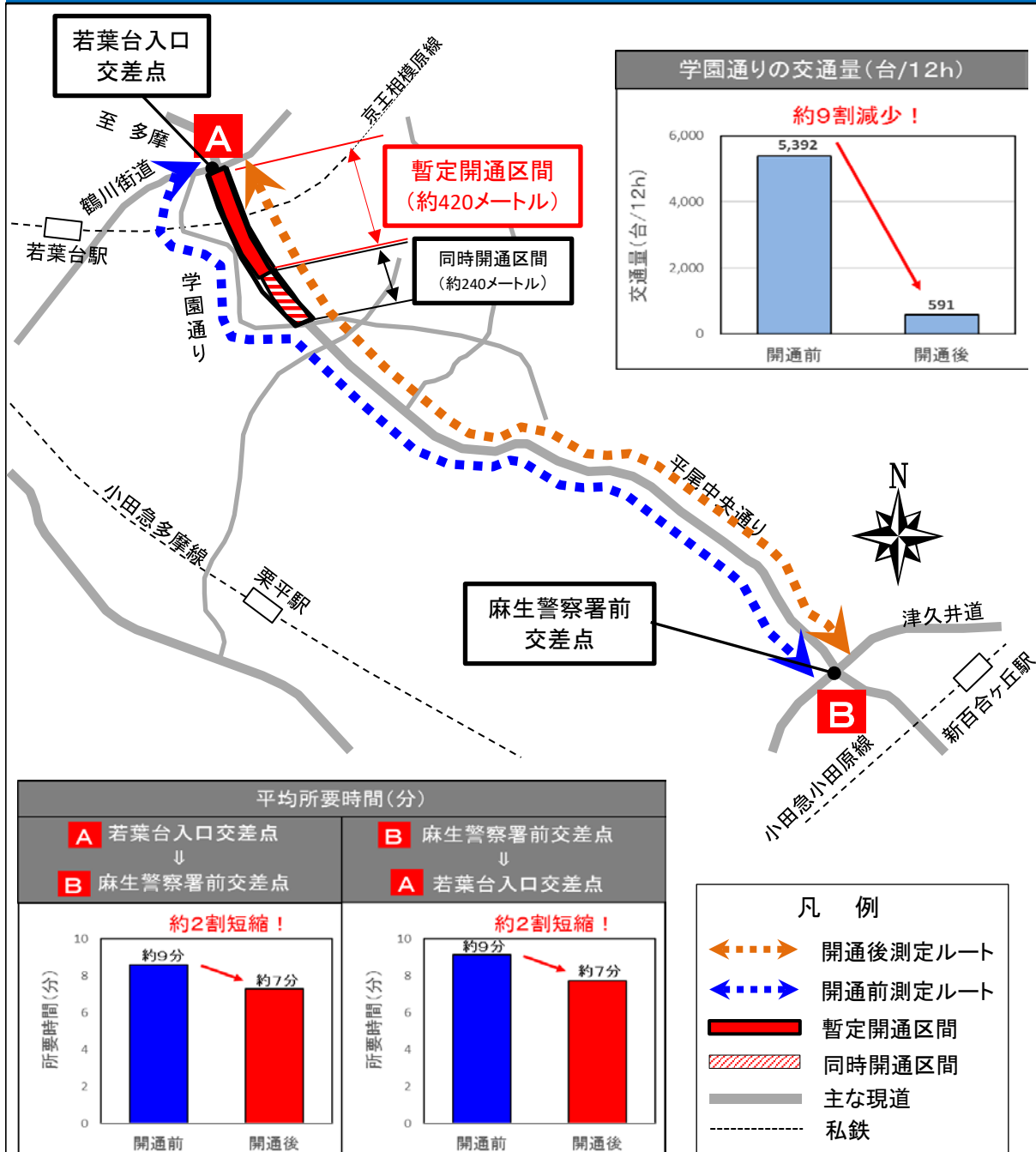


多摩3・4・17号坂浜平尾線暫定開通後約1ヶ月の利用状況



調査日 交通量 【開通前】令和元年9月26日(木)7:00~19:00 【開通後】令和元年12月19日(木)7:00~19:00
 平均所要時間 【開通前】令和元年11月19日(火) 【開通後】令和元年12月4日(水)

道路利用者の声

地域住民の方々の声

- ・新百合ヶ丘方面への移動の安全性、快適性、走行性が改善され良かった。
- ・学園通りは狭く、すれ違いが危険だったので大変助かった。

事業者等の声

- [消防署] 学園通りはすれ違いが難しかったが、スムーズに走行できるようになり、若葉台地区への出勤に効果を感じている。
- [バス会社] 若葉台駅から新百合ヶ丘駅までバス路線を運航することとなり、「坂道があるため、バスを運行してほしい」との要望に応えることができた。
- [運送会社] 坂浜平尾線は円滑に走行できるため、配送時に大変利便性を感じている。