

江東内部河川流域 浸水予想区域図(改定)

この図は水深の区分ごとの配色を、これまでの浸水予想区域図と同じにしています。

1. 説明文

- (1) この図は、江東内部河川流域の一部や、雨水が直接海へ排水される区域等を対象として、大雨が降った場合に、浸水が予想される区域と想定される最大の水深を示したものです。
これまでの浸水予想区域図は、大雨を「平成12年9月に発生した東海豪雨(時間最大雨量114mm、総雨量589mm)」としていましたが、今回の浸水予想区域図(改定)では、「想定し得る最大規模の降雨」に変更しています。
- (2) 皆様には、洪水の可能性について知っていただくことにより、「緊急時の水防、避難」、「水害に強い生活様式の工夫」等に役立てていただくようお願い致します。
- (3) この浸水予想区域図(改定)は、想定し得る最大規模の降雨が対象とした区域に降った場合に、シミュレーションにより予測される浸水の状況を示したものです。
シミュレーションでは、対象とした地域における平成30年時点での河川、洪水調節池及び下水道の整備状況等を考慮しています。
- (4) 浸水の予想される区域及びその程度は、雨の降り方や土地の形態の変化及び河川、下水道の整備状況等により変化することがあります。

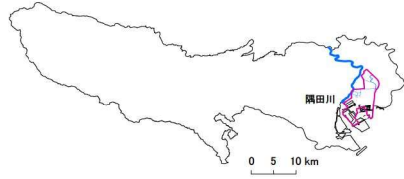
2. 基本的事項等

- (1) 作成主体 都市型水害対策連絡会 (江東内部河川流域)
- (2) 作成年月日 令和2年3月26日
- (3) 対象とした地域 江東内部河川流域の一部や、雨水が直接海へ排水される区域等
- (4) 対象とした降雨 想定最大規模降雨 (時間最大雨量 153mm、総雨量 690mm)
- (5) 関係区 墨田区、江東区、江戸川区、港区、中央区、品川区

3. 注意事項等

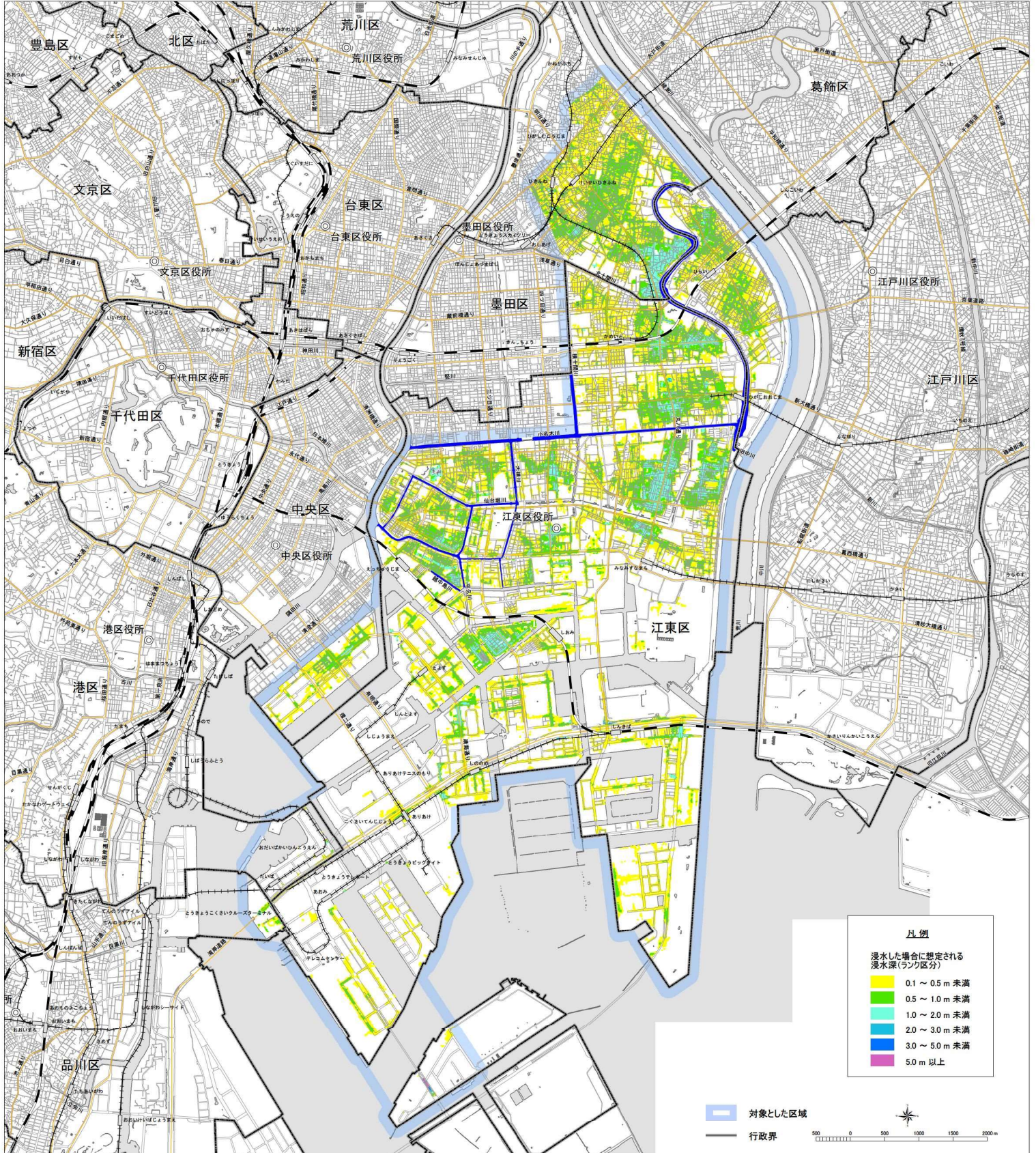
一般的に河川沿いは低地であるため、浸水したときの水深が大きくなる注意が必要です。また、河川から離れていても、地盤が低い箇所等では、浸水したときの水深が大きくなるので注意してください。また、落ち葉による雨水すの詰まり等により起きる浸水は、シミュレーションでは、反映されないので、注意してください。

位置図



【問い合わせ先一覧】

東京都建設局河川部計画課	03(5321)1111(代)
東京都建設局河川部防災課	〃
東京都下水道局計画調整部計画課	〃
東京都港湾局臨海開発部開発整備課	〃
墨田区都市計画部危機管理担当防災課	03(5608)6206(代)
江東区土木部河川公園課	03(3647)2538(代)
江戸川区危機管理室防災危機管理課	03(3652)1151(代)
港区街づくり支援部土木課	03(3578)2217(代)
中央区総務部防災課	03(3543)0211(代)
品川区防災まちづくり部防災課	03(3777)1111(代)



この地図は、東京都縮尺2500分の1の地形図を使用して作成したものである。(承認番号) 都市基文案第562号