

冊子のイメージ

(飲食店紹介ページの主な掲載内容)

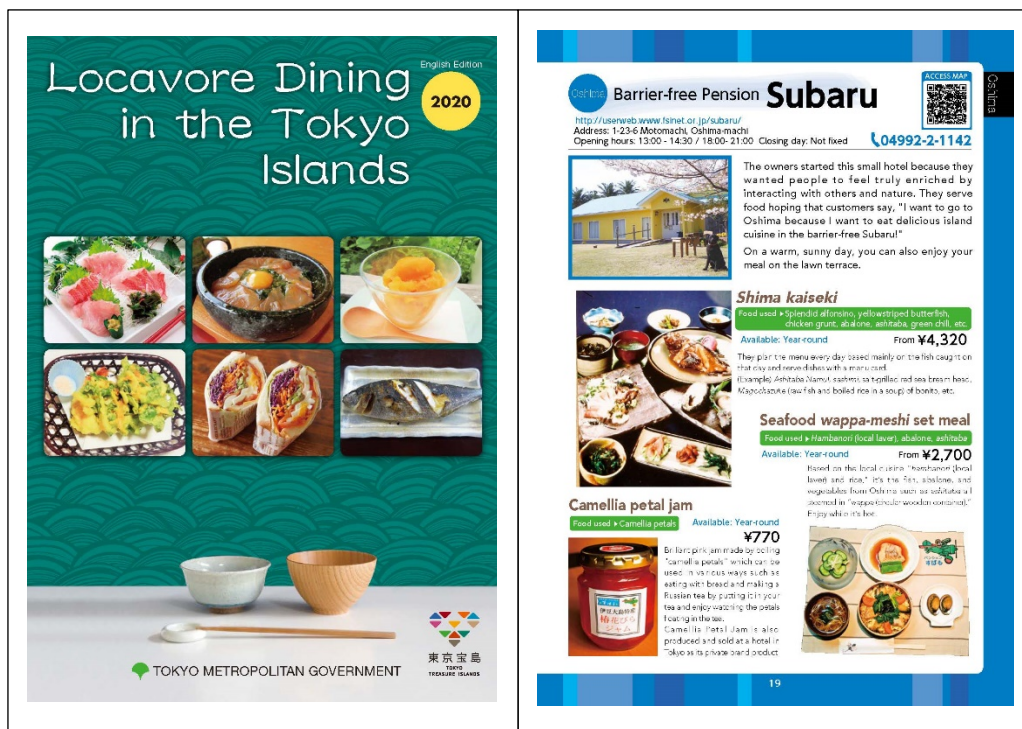
飲食店名、所在地、地図（島しょ地域はQRコードで地図表示）、電話番号、
主なメニュー名、価格（島しょ地域のみ）、使用食材など

○「とうきょう特産食材使用店ガイド」英語版（23区及び多摩地域の飲食店（254店）を紹介）



(A5判 146ページ)

○「東京 島じまん食材使用店」ガイドブック英語版（島しょ地域の飲食店（79店）を紹介）



(A5判 108ページ)