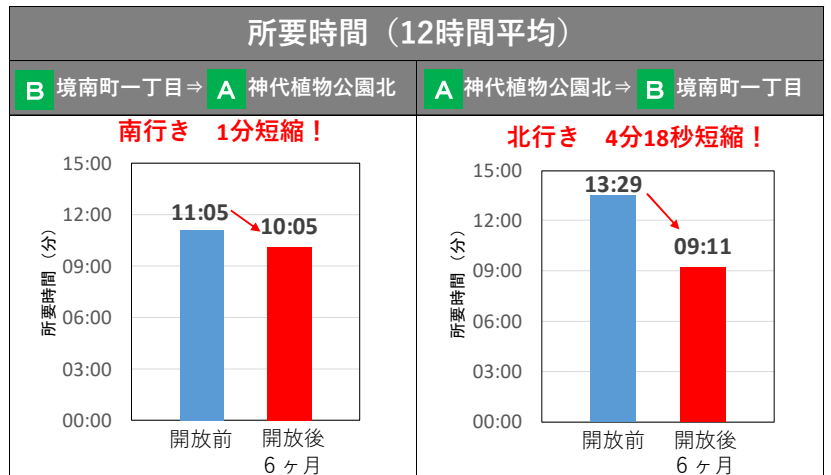


| 凡 例 | |
|--------------------------------------|------------|
| ■ | ：4車線交通開放区間 |
| ■ | ：調布保谷線 |
| ← - - - → | ：旅行速度測定ルート |
| - - - | ：市 境 |
| — | ：主な道路 |
| ▬ | ：J R 線 |



調査日
 開放前：令和元年 7月17日(水) 7:00~19:00
 開放後：令和2年 3月 5日(木) 7:00~19:00