

霞川及び多摩川上流圏域浸水予想区域図（改定）

この図は水深の区分ごとの配色を、これまでの浸水予想区域図と同じにしています。

1. 説明文

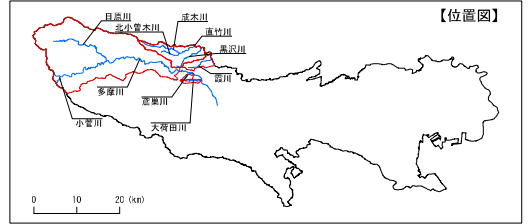
- この図は、霞川、成木川、黒沢川、北小菅木川、直竹川、多摩川上流、日原川、鶯巣川、大荷田川の流域を対象にして、大雨が降った場合に、浸水が予想される区域と想定される水深を示したものです。これまでの浸水予想区域図は、大雨を「平成12年9月に発生した東海豪雨（時間最大雨量114 mm 総雨量589 mm）」としていましたが、今回の浸水予想区域図（改定）では、「想定し得る最大規模の降雨」に変更しています。
- 皆様には、洪水の可能性について知っていただくことにより、「緊急時の水防、避難」、「水害に強い生活様式の工夫」等に役立てていただきますようお願いいたします。
- この浸水予想区域図（改定）は、想定し得る最大規模の降雨が、「対象とした区域」に降った場合に、シミュレーションにより予想される浸水の状況を示したものです。シミュレーションでは、対象とした地域における平成30年時点での河川および下水道の整備状況等を考慮しています。
- 浸水の予想される区域およびその程度は、雨の降り方や土地の形態の変化および河川、下水道の整備状況等により変化することがあります。

2. 基本事項等

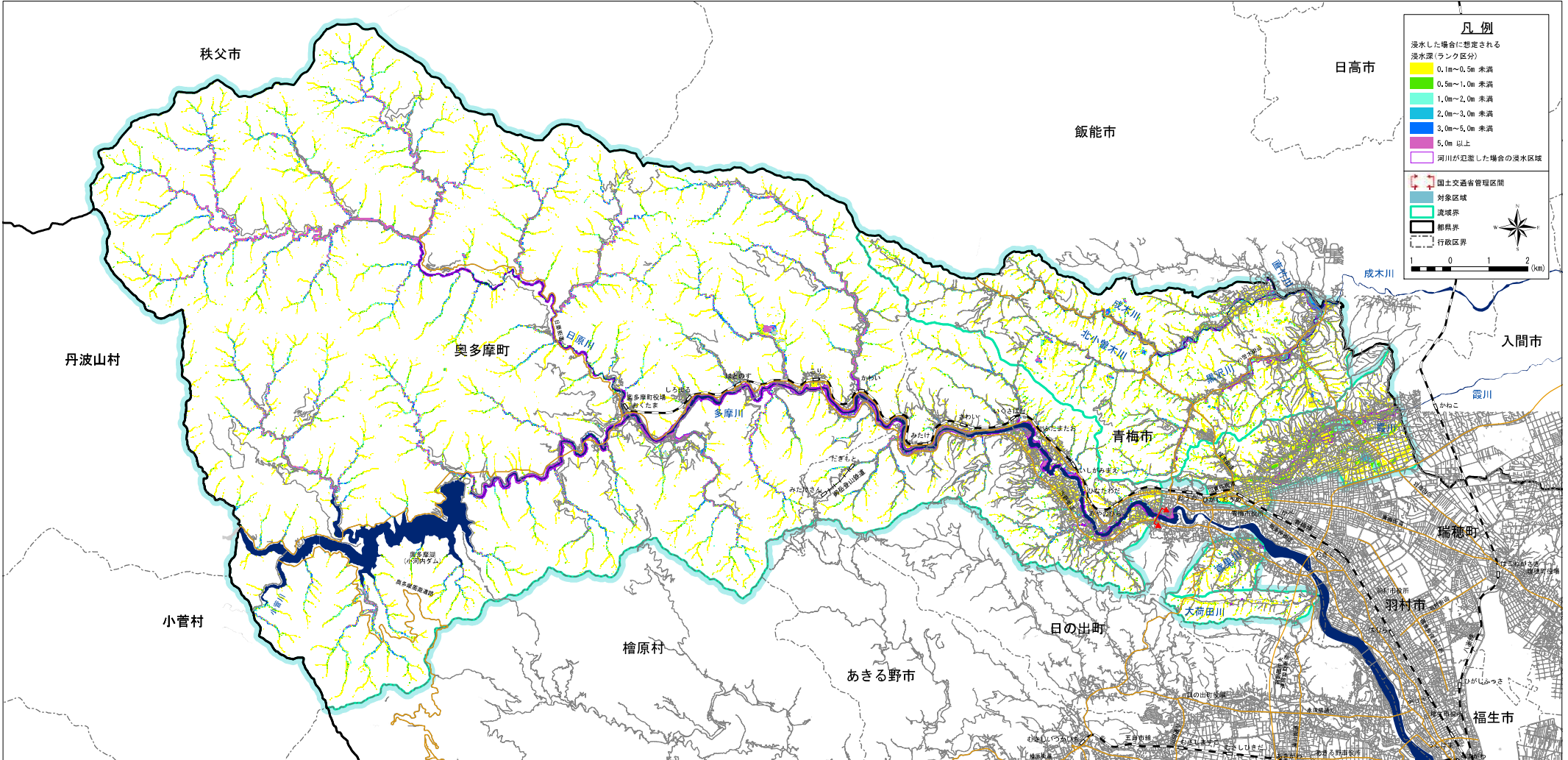
- 作成主体 都市型水害対策連絡会（霞川及び多摩川上流圏域）
- 作成年月日 令和2年8月27日
- 対象とした地域
霞川圏域（霞川、成木川、黒沢川、北小菅木川、直竹川）
多摩川上流圏域（多摩川上流、日原川、鶯巣川、大荷田川）
- 対象とした降雨 想定最大規模降雨
（霞川圏域 時間最大雨量186 mm 総雨量670 mm）
（多摩川上流圏域 時間最大雨量153 mm 総雨量690 mm）
- 関係市町 青梅市、奥多摩町

3. 注意事項等

一般的に河川沿いは低地であるため、浸水したときの水深が大きくなり注意が必要です。
また、河川から離れていても、地盤が低い箇所等では浸水したときの水深が大きくなるので注意してください。
また、落ち葉による雨水ますの詰まり等により起きる浸水は、シミュレーションでは、反映しきれないため、注意してください。



【問い合わせ先一覧】
 東京都建設局河川部計画課 03-5321-1111（代）
 東京都建設局河川部防災課 03-5321-1111（代）
 青梅市市民安全部防災課 0428-22-1111（代）
 奥多摩町総務課 0428-83-2111（代）



凡例

浸水した場合に想定される
浸水深（ランク区分）

- 0.1m～0.5m 未満
- 0.5m～1.0m 未満
- 1.0m～2.0m 未満
- 2.0m～3.0m 未満
- 3.0m～5.0m 未満
- 5.0m 以上
- 河川が氾濫した場合の浸水区域

国土交通省管理区間
 対象区域
 流域界
 都県界
 行政区界

Scale: 0, 1, 2 (km)

この地図は、国土地理院長の承認（平24関公第269号）を得て作成した東京都地形図（S=1:2,500）を使用（2都市基交第425号）して作成したものである。無断複製を禁ずる。