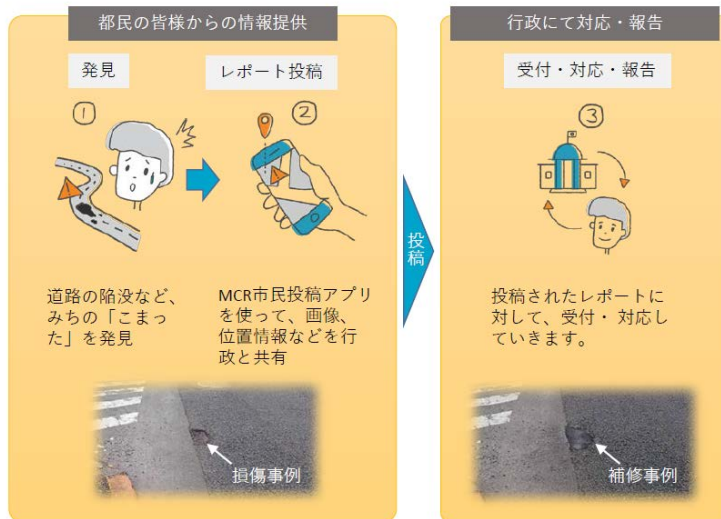


# 別紙 MCR 市民投稿アプリについて

## 1. アプリの概要

道路の損傷や不具合を発見した際に、MCR 市民投稿アプリから状況写真とコメントをレポートとして投稿します。投稿されたレポートを都または葛飾区が確認し、必要に応じて補修等を実施します。対応状況は、MCR 市民投稿アプリから随時確認することができます。

損傷や不具合の発見から補修などの対応までのフロー



## 2. アプリのインストール方法

以下の QR コードから、お使いのスマートフォン (iOS : AppStore, Android : GooglePlay) に対応したアプリをダウンロード・インストールします。または、AppStore もしくは、GooglePlay で、「MyCityReport」と検索し、アプリをダウンロード・インストールすることも可能です。

マイページから利用規約をご確認いただき、新規登録を行ってください。

【利用規約】 <https://www.mycityreport.jp/Rule.html>

The image shows the app's interface and the registration process. On the left, the app home screen is shown with the 'ログインする' (Login) button highlighted. Below it, the 'マイページ' (My Page) screen is shown with the '新規登録' (New Registration) button highlighted. In the center, there is a QR code and a link to the 'My City Report for citizens参加登録者等の利用に関する規約' (Terms of Use for citizens participating in registration). The '規約に同意する' (I agree to the terms) button is highlighted. On the right, the registration form is shown with various fields for personal information, including name, email, password, and address. The '新規登録' (New Registration) button at the bottom is highlighted.

規約を **ご確認**の上、同意⇒必要項目を入力し「新規登録」

### 3. 操作方法

画面下部の各メニューをタッチすると、それぞれ下図の画面に切り替えることができます。



### 4. レポート方法

レポートするときは、画面下部メニューのカメラマークをタッチします。



※上記の詳細な情報は、以下、建設局 HP をご覧ください。

<https://www.kensetsu.metro.tokyo.lg.jp/jigyo/road/kanri/gaiyo/shikou.html>