

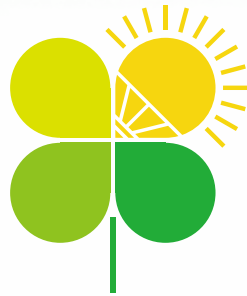


# 東京都

## 首都圏のみなさま

## 電気の共同購入はじまります

9都県市で連携して実施しています！



### みんなで いっしょに 自然の電気

おうちで過ごす時間が増える今こそ、

### おトクで環境にもやさしい自然の電気に切り替えませんか？

¥



集まれば集まるほど  
おトくに<sup>※1</sup>  
年間約10,000円の  
電気代節約に



電気の切替  
カンタン



自然の電気で<sup>※2</sup>  
地球を守る！

### 2020年夏に実施したキャンペーン<sup>※3</sup>では約4,800世帯のみなさまに参加いただき 電気代が平均約7%もおトくに！

### 都民のみなさまへ



本キャンペーンを通じ、おトくに、カンタンに、自然の電気を利用してみませんか？  
太陽光パネルが設置できないご家庭でも、電力契約を切り替えるだけで、  
自然の電気を利用できます！  
テレワーク等により、家庭で過ごす時間が増える今こそ、是非、ご参加を！



● まずはご登録！

## 2020.11.20 スタート！— 2021.2.15 まで

みい電

検索

いますぐ登録！

オンライン説明会を開催します！

詳しい情報は専用WEBサイトでご確認ください。

<https://group-buy.metro.tokyo.lg.jp/energy/shutoken/home>

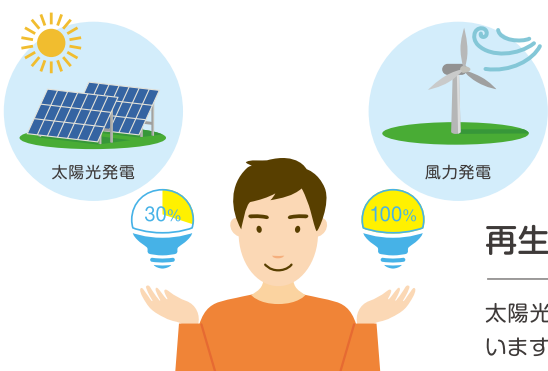


※1 総務省「家計調査」に基づく4人世帯の平均的な電気代が入札によって7%安くなると仮定した場合。ご利用状況により、切替前の電気代から安くない場合があります。※2 「自然の電気」は太陽光、風力などの再生可能エネルギーが1年間の総電力供給量の30%以上含まれる電気を指します。FIT電気の場合は、再エネ指定の非化石証書等の使用により、実質的に再生可能エネルギーとなる電気を指します。  
※3 東京都、神奈川県、横浜市、川崎市、相模原市の5都県市で連携して実施しました。

## なぜ電気代がおトクになるの？

参加者が多く集まるほど共同購入の規模が大きくなるため、割安な料金メニューを提供しやすくなります。

キャンペーン事務局がオークションにより最もおトクな自然の電気を提供する電力会社を選びます。

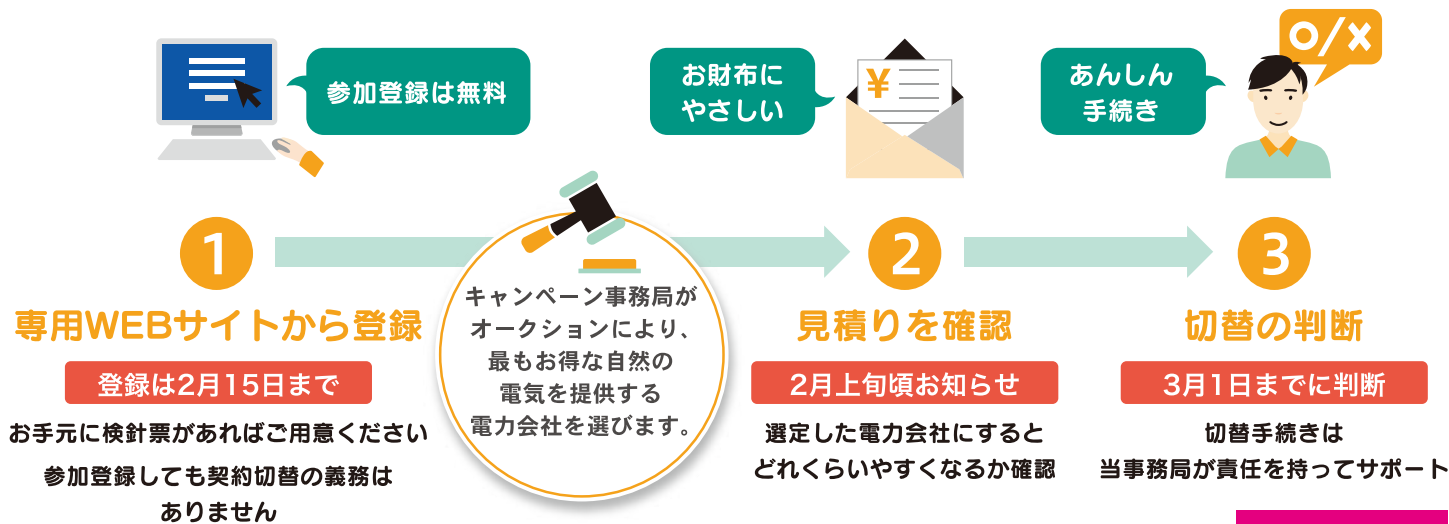


## 自然の電気 2つの料金メニューって？

再生可能エネルギー30%以上と100%の料金メニューがあります。

太陽光や風力など、温室効果ガスが出ない再生可能エネルギー由来の電気が含まれる比率を表しています。100%メニューの場合は、一般家庭の標準的な価格より割高になることがあります。

## キャンペーンの流れ



みい電

検索

いますぐ登録!



オンライン説明会を開催します!

詳しい情報は専用WEBサイトでご確認ください。

<https://group-buy.metro.tokyo.lg.jp/energy/shutoken/home>

みんなでいっしょに  
自然の電気事務局



0120-267-100



0570-058-100 (携帯電話・PHSの方)

受付時間: 10:00~18:00(月~金)