

○運用商品別内訳

令和2年度

		期中平均残高		残高		推移		運用収入 及び 利回り
		億円	構成比 %	R2.3.31 残高 億円	R3.3.31 残高 億円	増	減	
						増減額 億円	増減率 %	
歳計現金等	預金	8,795	100.0	14,635	4,078	△ 10,557	△ 72.1	運用収入計 2,208万円 利回り 0.003%
	定期性預金	6,387	72.6	10,899	472	△ 10,427	△ 95.7	
	普通預金	1,501	17.1	3,552	3,004	△ 548	△ 15.4	
	当座預金	907	10.3	184	602	418	227.4	
	債券	—	—	—	—	—	—	
	計	8,795	100.0	14,635	4,078	△ 10,557	△ 72.1	
基金	預金	30,202	75.0	28,420	31,841	3,421	12.0	運用収入計 19億6,104万円 利回り 0.049%
	定期性預金	24,394	60.6	27,997	24,251	△ 3,745	△ 13.4	
	普通預金	5,808	14.4	423	7,589	7,166	1,694.1	
	債券等	9,871	24.5	9,752	10,051	299	3.1	
	金銭信託	—	—	—	—	—	—	
	その他	193	0.5	1	1	0	0.0	
	計	40,267	100.0	38,173	41,893	3,719	9.7	
準公営企業会計資金	預金	9,612	100.0	10,139	8,796	△ 1,343	△ 13.2	運用収入計 7,524万円 利回り 0.008%
	定期性預金	8,558	89.0	8,870	7,720	△ 1,150	△ 13.0	
	普通預金	1,053	11.0	1,269	1,076	△ 193	△ 15.2	
	債券等	—	—	—	—	—	—	
	その他	—	—	—	—	—	—	
	計	9,612	100.0	10,139	8,796	△ 1,343	△ 13.2	
合計	預金	48,609	82.8	53,194	44,714	△ 8,479	△ 15.9	運用収入計 20億5,836万円 利回り 0.035%
	定期性預金	39,339	67.0	47,766	32,444	△ 15,322	△ 32.1	
	普通預金	8,363	14.3	5,244	11,669	6,425	122.5	
	当座預金	907	1.5	184	602	418	227.4	
	債券等	9,871	16.8	9,752	10,051	299	3.1	
	金銭信託	—	—	—	—	—	—	
	その他	193	0.3	1	1	0	0.0	
	計	58,673	100.0	62,947	54,766	△ 8,181	△ 13.0	

注1 「歳計現金等」とは、歳計現金に歳入歳出外現金と定額の資金を運用するための基金に属する現金を含めたもの。

注2 「債券等」とは、債券に資産担保証券を含めたもの。

注3 「その他」とは、基金から歳計現金への繰替貸等である。

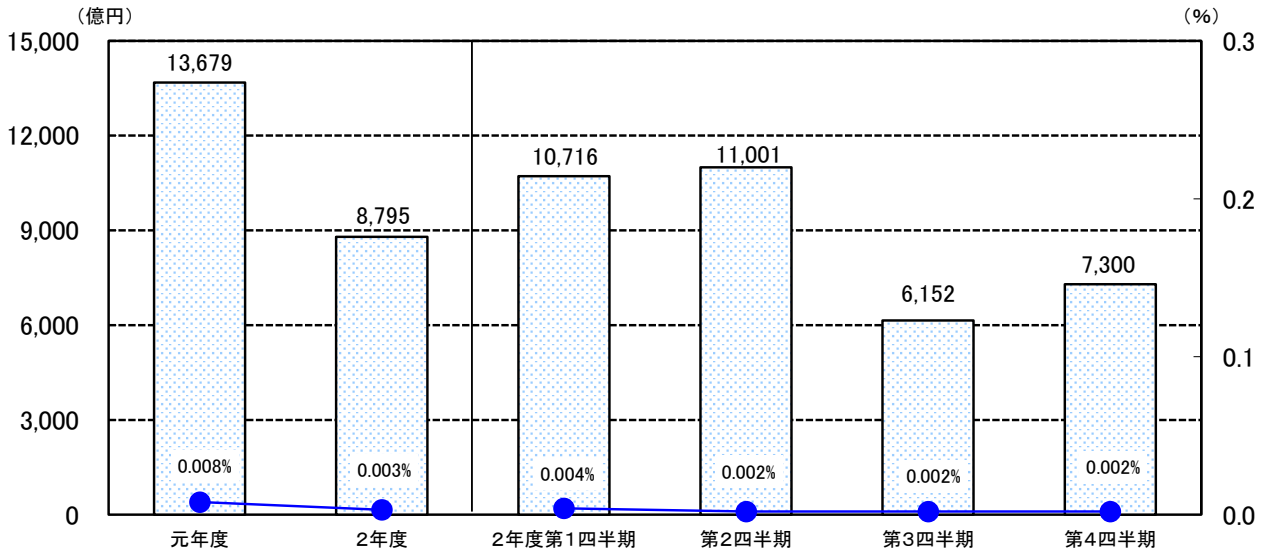
注4 「運用収入」は、発生主義による額を掲載しており、実際に収入した額とは異なる。

注5 「利回り」は、年率換算した計数を表示。

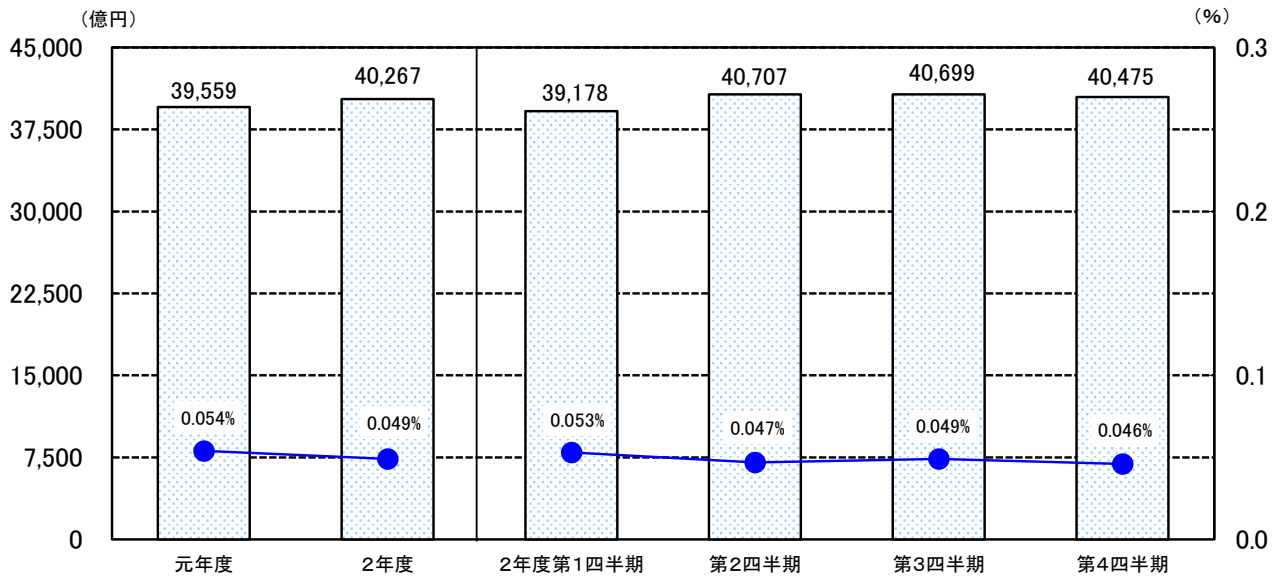
注6 計数については、表示単位未満を四捨五入し端数調整をしていないため、合計等と一致しない場合がある。

平均残高及び利回り推移

歳計現金等



基金



準公営企業会計資金

