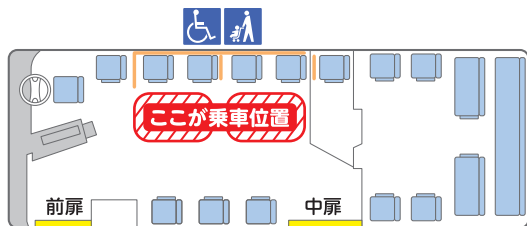
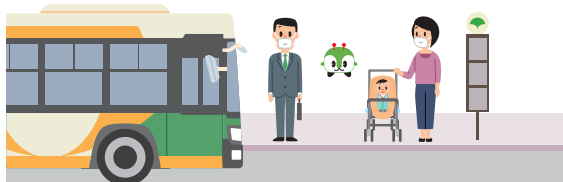


ベビーカー利用時の乗車位置



車いす・ベビーカーを固定する場所は2か所です。既に車いす・ベビーカーが固定されている場合は、ベビーカーを折りたたむか、次のバスをご利用ください。

停留所では車道側に一列で並びましょう



運賃の取扱い

● 23区内(均一制)

大人 210円 (IC210円)
小児 110円 (IC105円)

● 多摩地域 初乗り(対キロ区間制)

大人 180円 (IC178円)
小児 90円 (IC 89円)

※IC 運賃は1枚のICカードで運賃全額を一度にお支払いいただく場合に限り適用します。
※この運賃は令和3年4月1日現在のものです。

詳細及び最新の情報は東京都交通局ホームページをご覧ください。

■ 年齢区分と取扱い

小児…6～11歳(12歳の小学生を含む) 幼児…1～6歳未満(就学前の6歳を含む)
乳児…1歳未満 ※乳児は、大人又は小児が同伴する場合は2人まで無料です。

取扱い例	運賃
大人1人と乳児	大人1人分
大人1人と乳児2人	大人1人分
大人1人と幼児2人	大人1人分
大人1人と小児1人と幼児4人	大人1人分+小児1人分
小児1人と幼児2人	小児1人分
幼児2人	小児2人分

ベビーカー利用に関する動画



都営交通では、皆様に譲り合ってご利用いただけるよう、都営バスでのベビーカー利用に関する動画を作成し公開しています。



必ずベビーカーの固定をお願いします。

ベビーカー利用時 Q & A



Q 折りたたまないと乗れないのは、どのような場合ですか？

A 次の場合にお願いしております。

- 折りたたまないで乗車できない幅の広いベビーカーや、シートベルトやストッパーがないベビーカーをご利用の場合
- 既に車いすやベビーカーをご利用のお客様が乗車されていて、乗車位置が空いていない場合(左上の車内図参照)
- 混雑していて、ベビーカーが通れない場合
- 荷物用カートとして使用しているベビーカーを持込む場合

Q 折りたたんだときに気をつけることはありますか？

A 座席にお座りください。座れない場合は、必ず手すりやつり革におつかまりください。また、お子様とベビーカーで両手がふさがらないよう、あらかじめ抱っこひもなどのご用意をお願いします。
※つかまれない場合は、車内事故を防ぐため、次のバスをご利用ください。

Q ベビーカーの乗り降りが大変なのですが、車いす用スロープを使えますか？

A スロープは車いす用に作られており、ベビーカーでの利用は脱輪などのおそれがあり大変危険ですので提供していません。お客様ご自身の乗降をお願いします。なお、ベビーカーが重くて難しい場合などは乗務員がお手伝いしますのでお申し出ください。

Q ベビーカーをしっかり押さえていれば、ベルトで固定しなくてもいいですか？

A 必ず指定の乗車位置で備え付けのベルトの使用をお願いします。思いがけずベビーカーが動いてしまい、ベビーカーに乗っているお子様だけでなく、まわりのお客様にも危険が及ぶおそれがあります。車内事故を防ぐため、ご協力をお願いします。

Q ベビーカーの乗車位置に人が座っています。どうすればいいですか？

A ● 一人用及び縦型の二人用ベビーカーの場合は、緑色のベルトが備え付けである席にお座りの方に移動してもらう必要はありません。ベルトを使うことをお声がけいただき、固定してください。
● 横型の二人用ベビーカーの場合は、席を折りたたむため、青色のベルト付近の席にお座りの方に乗務員がお声がけします。



狭い車内ですので、皆様譲り合っ
てのご乗車をお願いします。

都営バス

ベビーカー

安全ご利用ガイド

バスを安全快適にご利用いただくために、
ご利用ガイドの内容にご協力をお願いします。



都営交通お客様センター

TEL 03-3816-5700

9:00～20:00(年中無休)

<https://www.kotsu.metro.tokyo.jp>

都営交通

一般財団法人
東京都営交通協会

(縦型の2人乗りはこちら)

1人乗りの場合

1 前扉から前向きで乗車



前扉から前向きで乗車して、ICカードや現金で運賃を支払います。

2 後ろ向きで指定の座席に横付け



ベビーカーを進行方向の後ろ向きに指定の座席に横付けし、ベビーカーの車輪のストッパーをロックします。

3 ベビーカーを緑色のベルトで固定



ベビーカーを座席ひじ掛け(黒色部)からぶら下がっている緑色のベルトで固定します。ベルトはカチッととめるタイプもあります。



ここにも注意!

走行中は手すりやつり革につかまり、ベビーカーを**しっかり押さえましょう!**



ベビーカーのシートベルトの着用も忘れずに!

降車時は後ろ向きで!



停留所に到着しバスが止まってから、ベビーカーを固定しているベルトとベビーカーの車輪のロックを外し、中扉から後ろ向きで降車しましょう。

2人乗りの場合

1 中扉から前向きで乗車



前扉から乗務員に「2人乗りベビーカーです」と声をかけ、中扉から前向きで乗車します。

2 乗務員が座席をたたむ



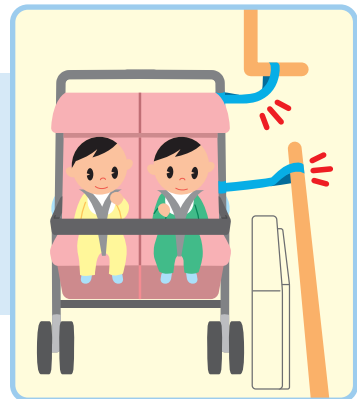
乗務員が固定のスペースを作るため、座席を2つ折りたたみます。

3 後ろ向きで指定の座席に横付け



ベビーカーを進行方向の後ろ向きに指定の座席に横付けし、ベビーカーの車輪のストッパーをロックします。

4 ベビーカーを青色のベルトで固定



手すりからぶら下がっている青色のベルト2本を使用してベビーカーの2か所を固定後、運賃を支払います。

裏面の **Q & A** もご覧ください。

乗車時のベビーカーの折りたたみにご協力いただく場合もございます。

