

## <参考> エコっと白丸（東京都交通局 再生可能エネルギーPR 館）の特徴

### ■ 施設概要

- 施設名称 エコっと白丸（正式名称：東京都交通局 再生可能エネルギーPR 館）
- 所在地 東京都西多摩郡奥多摩町白丸1-7
- 開館時間 10時～17時（12月から3月までは10時～15時）
- 入館料 無料
- 館内設備 だれでもトイレ、USBポート、電源コンセント、無料Wi-Fi、AED

※換気の強化、清掃消毒等の徹底、混雑時の入場制限の実施など、新型コロナウイルス感染拡大防止対策を行ったうえで開館いたします。ご来館の際は、マスクの着用・咳エチケット、手指消毒・検温にご協力ください。



エコっと白丸 外観（3階）



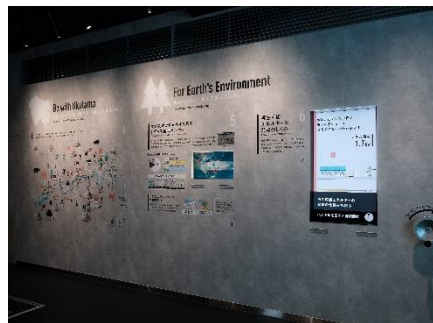
白丸調整池ダム

### ■ 展示内容

- プロジェクションマッピングを用いて奥多摩の自然と水力発電のつながりを表現
- デジタルサイネージ等により、再生可能エネルギーや地域の観光地などをPR



プロジェクションマッピング



壁面展示(デジタルサイネージ)

### ■ アクセス

- JR青梅線鳩ノ巣駅から徒歩9分
- JR青梅線白丸駅から徒歩11分

