

来場
無料

令和4年度開催

養育家庭(里親) 体験発表会のお知らせ

10月、11月は里親月間です。

養育家庭(里親)の子育て体験等を聞くことができる
養育家庭(里親)体験発表会を開催します。
ぜひ会場へお越しください!

都内には、親の病気や虐待などの様々な事情により、親と一緒に暮らすことのできない子供が約4,000人います。このような子供達を自らの家庭に迎え入れ、家庭的な環境で育てているのが「里親」です。「養育家庭」は里親制度の一つで、養子縁組を目的とせず一定期間子供を育てる家庭です。

東京都里親制度普及啓発キャラクター
「さとぺん・ファミリー」



キャラクターに込められた思い

ペンギンは子煩悩な動物で、オスとメス、群れで協力してヒナを守り、子育てをします。ペンギンのコミュニティがヒナを守り育てるように、里親制度においても、里親や社会が手を取り合いながら子育てをしていくこと、里親がごく普通のこととして受け入れられるような社会になってほしいという願いを込めています。

体験発表会では、迎え入れた子供を育てていく上での悩みや苦勞のほか、子供が少しずつ家庭に馴染んでいく様子や、子育ての喜び・素晴らしさなどを聞くことができます。

場所 各区市町村所定の会場(裏面参照)

参加費 無料

申込方法 会場によって事前申込みが必要な会場と不要な会場がございます。裏面にてご確認ください。

内容 養育家庭制度の説明、養育家庭の体験発表、相談コーナーほか

対象者 養育家庭に興味のある方、子育て中の方、福祉に関心のある方などどなたでもご参加お待ちしております。

※各会場とも新型コロナウイルス感染症の今後の感染状況により、開催方法が変更又は開催中止となる可能性があります。最新の実施状況については、各開催回の連絡先(裏面参照)までご確認ください。

お問合せ先

東京都福祉保健局 少子社会対策部育成支援課

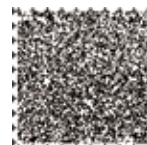
〒163-8001 東京都新宿区西新宿 2-8-1

電話：03-5320-4135 ファクシミリ：03-5388-1406

<https://www.fukushihoken.metro.tokyo.lg.jp/kodomo/satooya/seido/hotfamily/satooya/happyoukai.html>

リサイクル適性(A)

この印刷物は、印刷用の紙へリサイクルできます。



令和4年度 養育家庭(里親)体験発表会開催予定表

項番	開催年月日	曜日	開催区市町	開始時刻	事前申込	会場	最寄駅	連絡先	電話番号
1	9月17日	土	府中市	14:00	有	子育て世代包括支援センター「みらい」	京王線「府中駅」	多摩児童相談所 フォスタリング機関二葉学園	042-444-0191
2	10月1日	土	小平市	10:00	無	小平市東部市民センター	西武新宿線「花小金井駅」	小平市子ども家庭支援センター	042-348-2100
3	10月7日	金	東村山市	14:30	有	東村山市役所いきいきプラザ3階 マルチメディアホール	西武新宿線「久米川駅」	東村山市子ども家庭支援センター	042-393-5111 (市役所代表)
4	10月14日	金	昭島市	13:30	無	アキシマエシンス校舎棟3階会議室	JR青梅線「中神駅・昭島駅」	立川児童相談所 フォスタリング機関愛恵会乳児院	042-526-0150
5	10月15日	土	瑞穂町	14:00	有	瑞穂町子ども家庭支援センター地域活動室	JR八高線「箱根ヶ崎駅」	立川児童相談所 フォスタリング機関愛恵会乳児院	042-526-0150
6	10月16日	日	荒川区	13:00	有	ふらっとにっぽり3階多目的スペース	JR山手線「日暮里駅」/常磐線「三河島駅」	荒川区子ども家庭総合センター フォスタリング担当	03-3802-3765
7	10月19日	水	福生市	13:30	有	もくせい会館301・302	JR青梅線「福生駅」	立川児童相談所 フォスタリング機関愛恵会乳児院	042-526-0150
8	10月20日	木	八王子市	14:30	有	八王子市生涯学習センター(クリエイトホール)	JR中央線「八王子駅」/京王線「京王八王子駅」	八王子市子ども家庭支援センター	042-656-8225
9	10月22日	土	小金井市	10:00	有	小金井市市民会館	JR中央線「武蔵小金井駅」	小金井市子ども家庭支援センター	042-321-3161
10	10月23日	日	文京区	10:00	有	文京シビックセンター4F シルバーホール	東京メトロ各線「後楽園駅」/都営地下鉄各線「春日駅」 /JR線「水道橋駅」	文京区子ども家庭支援センター	03-5803-1894
11	10月25日	火	日野市	14:00	有	ひの煉瓦ホール(日野市民会館)小ホール	JR中央線「日野駅」または京王線「高幡不動駅」よりバス	日野市子ども家庭支援センター	042-599-6670
12	10月28日	金	東久留米市	14:00	有	東久留米市市民プラザホール	西武池袋線「東久留米駅」	東久留米市子ども家庭支援センター	042-471-0920
13	10月29日	土	目黒区	14:30	有	めぐろパーシモン ホール小ホール	東急東横線「東久留米駅」より徒歩7分	目黒区子ども家庭支援センター	03-5722-6836
14	10月31日	月	西東京市	13:30	有	住吉会館ルピナス2階研修室	西武池袋線「ひばりが丘駅」	西東京市子ども家庭支援センター	042-425-3303
15	11月1日	火	世田谷区	18:30	有	北沢タウンホール	小田急線「京王井の頭線」下北沢駅	世田谷区子ども・若者部 児童相談支援課	03-6304-7736
16	11月4日	金	板橋区	13:30	有	イオンシネマ(イオン板橋ショッピングモール内)	東武東上線「東武練馬駅」	板橋区子ども家庭総合支援センター	03-5944-2374
17	11月5日	土	国分寺市	14:00	有	国分寺市立cocobunjiプラザ リオンホール	JR中央線、西武国分寺線「国分寺駅」	国分寺市子ども家庭支援センター	042-572-8138
18	11月5日	土	杉並区	14:00	有	ウェルファーム杉並	JR各線・東京メトロ東西線・丸の内線「荻窪駅」 北口からバスで「ウェルファーム杉並」下車	杉並区杉並子ども家庭支援センター	03-5929-1902
19	11月5日	土	北区	14:00	有	北とぴあ ペガサスホール	JR京浜東北線・南北線「王子駅」、東京さくらトラム 「王子駅前」	北児童相談所	03-3913-5421
20	11月5日	土	江戸川区	14:00	有	江戸川区総合文化センター	JR総武線「新小岩駅」	江戸川区児童相談所 はあとポート	03-5678-1810
21	11月8日	火	千代田区	14:00	有	神田さくら館 7F研修室	JR各線・東京メトロ銀座線「神田駅」 東京メトロ丸の内線「淡路町駅」/都営新宿線「小川町駅」	千代田区立児童・家庭支援センター	03-5298-5521
22	11月8日	火	調布市	調整中	有	調布市文化会館 たづくり	京王線「調布駅」	多摩児童相談所 フォスタリング機関二葉学園	042-444-0191
23	11月10日	木	東大和市	13:45	無	東大和市中央公民館	西武新宿線「東大和市駅」	東大和市子ども家庭支援センター	042-565-3651
24	11月10日	木	町田市	14:00	有	町田市市民フォーラム	小田急線「町田駅」より徒歩8分	町田市子ども家庭支援センター	042-724-4419 10/20日曜042-724-5656
25	11月12日	土	港区	14:00	有	港区児童相談所2階会議室	東京メトロ銀座線・半蔵門線・千代田線「表参道駅」	港区児童相談所	03-5962-6505
26	11月12日	土	練馬区	13:30	有	練馬区立生涯学習センター ホール	西武池袋線・都営大江戸線「練馬駅」(徒歩10分)	練馬区子ども家庭支援センター	03-3993-8155
27	11月12日	土	三鷹市	10:00	有	三鷹市教育センター3階大研修室	JR各線・東京メトロ東西線「三鷹駅」南口からバス 「三鷹市役所前」下車	三鷹市子ども家庭支援センター りぽん	0422-40-5925
28	11月12日	土	品川区	10:00	有	荏原第5地域センター 第1集会室	東急大井町線「下神明駅」より徒歩2分	品川区子ども家庭支援センター	03-6421-5237
29	11月12日	土	立川市	10:00	有	立川子ども未来センター201会議室	JR中央線「立川駅」	立川児童相談所 フォスタリング機関愛恵会乳児院	042-526-0150
30	11月13日	日	葛飾区	14:00	有	ウィメンズパル 視聴覚室	京成線「お花茶屋駅」徒歩10分	葛飾区子ども総合センター	03-3602-1386
31	11月14日	月	台東区	13:00	有	台東区役所10階 1001会議室	JR各線・東京メトロ銀座線・日比谷線「上野駅」	台東区日本堤子ども家庭支援センター	03-5824-2571
32	11月16日	水	羽村市	14:00	有	羽村市福祉センター	JR青梅線「羽村駅」西口からバス 「羽村市福祉センター」下車	立川児童相談所 フォスタリング機関愛恵会乳児院	042-526-0150
33	11月19日	土	新宿区	13:15	有	四谷区民ホール	東京メトロ丸の内線「新宿御苑前駅」四谷三丁目駅	新宿区子ども家庭支援課総合相談係	03-3232-0675
34	11月19日	土	足立区	10:00	有	足立区こども支援センター(げんき 5階研修室3)	東武スカイツリーライン「西新井駅」徒歩3分	足立区こども家庭支援課事業係	03-3852-2863
35	11月19日	土	武蔵村山市	14:00	有	武蔵村山市市民総合センター 3階集会室	多摩都市モノレール「玉川上水駅」から市内循環バス「市民総合 センター」下車/JR中央線「立川駅」から立川バス「学園」下車	武蔵村山市子ども家庭支援センター	042-590-1152
36	11月19日	土	国立市	14:00	有	国立駅前「たち・こくぶんじ市民プラザ」	JR中央線「国立駅」	立川児童相談所 フォスタリング機関愛恵会乳児院	042-526-0150
37	11月26日	土	中野区	10:30	有	みらいステップなかの	東京メトロ丸の内線「中野坂上駅」	里親支援機関さとおやこほっと ステーションあいりず	03-5848-7130
38	11月26日	土	豊島区	13:30	有	豊島区役所会議室	東京メトロ有楽町線「東池袋駅」	豊島区東部子ども家庭支援センター	03-5980-5275
39	11月26日	土	清瀬市	10:00	有	清瀬市生涯学習センターアミューホール	西武池袋線「清瀬駅」	清瀬市子ども家庭支援センター	042-495-7701
40	11月26日	土	あきる野市	13:30	有	あきる野ルピアホール	JR五日市線「秋川駅」	立川児童相談所 フォスタリング機関愛恵会乳児院	042-526-0150
41	11月27日	日	武蔵野市	14:00	有	武蔵野プレイス4階フォーラム	JR中央線・西武多摩川線「武蔵境駅」	武蔵野市子ども家庭支援センター	0422-60-1239
42	12月3日	土	中央区	13:30	無	月島区民センター 1階会議室	東京メトロ有楽町線・都営大江戸線「月島駅」	中央区子ども家庭支援センター	03-3534-2103
43	12月3日	土	稲城市	調整中	有	調整中	調整中	多摩児童相談所 フォスタリング機関二葉学園	042-444-0191
44	12月4日	日	墨田区	14:00	有	墨田区役所131会議室	都営浅草線「本所吾妻橋駅」	江東児童相談所 フォスタリング機関二葉乳児院	03-3640-5432
45	12月10日	土	江東区	14:00	有	江東文化センター6階1~3会議室	東京メトロ東西線「東陽町駅」1番出口より徒歩5分	江東児童相談所 フォスタリング機関二葉乳児院	03-3640-5432
46	12月11日	日	渋谷区	調整中	調整中	渋谷区子育てネウボラ	JR各線・東京メトロ各線「渋谷駅」	渋谷区子ども家庭支援センター	03-3463-3748
47	令和5年1月28日	土	板橋区	14:00	無	板橋区子ども家庭総合支援センター	都営三田線「板橋本町駅」	板橋区子ども家庭総合支援センター	03-5944-2374
48	令和5年2月18日	土	狛江市	14:00	有	ひだまりセンター	小田急線「狛江駅」	多摩フォスタリング機関二葉学園	042-444-0191

里親月間に実施されるイベント企画のご紹介

項番	開催年月日	開催区市町	開始時刻	事前申込	会場	最寄駅	開催内容	連絡先	電話番号
1	10月29日	奥多摩町	10:00	無	登計原総合運動公園	JR青梅線「奥多摩駅」	普及啓発グッズ配布	立川児童相談所フォスタリング機関愛恵会乳児院	042-526-0150
2	10月30日	中野区	10:00	無	中野ZEROホール視聴覚室	JR中央線「中野駅」	映画放映「育ててくれて、ありがとう。」	中野区児童相談所里親支援機関 さとおやこほっとステーションあいりず	03-5848-7130
3	10月31日	日の出町			公立中学校		制度説明会・養育体験発表会	立川児童相談所フォスタリング機関愛恵会乳児院	042-526-0150
4	11月22~28日	中野区	8:30	無	中野東図書館ロビー	丸の内線「中野坂上駅」	フォスター展開催(里親フォト)	中野区児童相談所里親支援機関 さとおやこほっとステーションあいりず	03-5848-7130
5	12月4日	大田区	調整中	調整中	大田文化の森	JR京浜東北線「大森駅」西口から東急 バス池上方面行きで「大田文化の森」 バス停下車徒歩約1分	おおた・子育てわいわいフェスタ2022にて 里親制度に関するパネルの展示・ミニ相談 会の実施	大田区子ども家庭支援センター	03-6410-8551

※8月26日現在調整中のため、未確定の項目があります。また、新型コロナウイルス感染症の影響により、開催方法の変更又は中止となる場合があります。

最新の情報については、東京都福祉保健局HP又は上記の連絡先までご確認ください。

※事前申込みが必要な会場は上記の各連絡先にご連絡ください。