

乗り場案内

🚢: 乗り場 🚲: シェアサイクルポート



東京都港区海岸2-7-103地先●JR山手線・京浜東北線「浜松町」駅南口徒歩9分●新交通ゆりかもめ「日の出」駅東口徒歩4分



東京都墨田区横網1丁目地先●JR総武線「両国駅」西口より徒歩3分



東京都品川区東品川2丁目3の2地先●東京モノレール「天王洲アイル」南口から徒歩1分●りんかい線「天王洲アイル駅」A出口より徒歩3分



東京都中央区晴海3-1先 黎明橋下 区立黎明橋公園前●都営大江戸線「勝どき駅」A3出口より徒歩10分



東京都中央区日本橋一丁目9番(日本橋川)●銀座線・東西線・都営浅草線「日本橋駅」B12出口徒歩3分●銀座線・半蔵門線「三越前駅」B6出口徒歩1分



東京都品川区西五反田1丁目10番地先●JR山手線「五反田」駅徒歩5分、都営浅草線「五反田」駅徒歩5分●東急池上線「五反田」駅徒歩3分



東京都江東区豊洲5丁目1番地先●ゆりかもめ「豊洲駅」から徒歩10分●ゆりかもめ「新豊洲駅」から徒歩7分



東京都港区台場1-4地先●ゆりかもめ「台場駅」または「お台場海浜公園駅」徒歩7分●りんかい線「東京テレポート駅」徒歩10分

船着場からの交通案内

- 日の出から浜松町駅へバス送迎乗船後にご利用いただけます。(バリアフリーには対応していません)
- 各船着場付近のシェアサイクルをご利用可。利用料等、詳しくは予約ホームページをご確認ください。(キャッシュバックサービス有)

航行の安全対策

国に届出済の「安全管理規定」のほか、関係法令を遵守し、安全・安心な航行を行います。

新型コロナウイルス感染症対策について



ご来場のお客様におかれましては、マスクの着用をお願いしております。(非着用の方は乗船をお断りすることがありますので予めご了承ください。)また、本事業に際しては各種ガイドラインに従った対策を行っております。詳細は以下のウェブサイトをご確認ください。

<https://info.suitown.jp/covid19/>

事業に関するお問合せ

航路①～⑤: 東京都都市整備局都市基盤部交通企画課 交通プロジェクト担当 〒163-8001 新宿区西新宿2-8-1 東京都庁第二庁舎11階 TEL: 03-5388-3392
航路⑥: 品川区防災まちづくり部河川下水道課 水辺の係 〒140-8715 東京都品川区広町2-1-36 品川区役所第二庁舎5階 TEL: 03-5742-6794



澄んだ空気、ゆったり開放的な舟旅通勤、いかがでしょうか

らくらく舟旅通勤 第2弾

2022.10.17(月)～11.4(金) ※土日祝日除く **予約優先**

東京都・品川区舟運活性化の取組
10.7(金)15:00(予定)から予約受付開始



- 朝 航路①: 両国⇄日の出⇄天王洲(東品川二丁目) 約70分
- 航路②: 日本橋⇄朝潮運河⇄日の出 約35分
- 航路③: 豊洲ぐるり公園⇄日の出(竹芝)⇄お台場海浜公園 約55分
- 夕 航路④: 天王洲⇄日の出⇄朝潮運河→一之江 約130分
- 航路⑤: 日本橋⇄朝潮運河⇄日の出⇄お台場海浜公園 約60分
- 朝夕 航路⑥: 天王洲(東品川二丁目)⇄五反田 約25分

詳細ダイヤは中面をご確認ください。 ※航路①～⑤は東京都実施、航路⑥は品川区実施

ご予約・事前決済、詳細はこちらから

<https://www.suitown.jp/cruise/171/>

お問合せ:(一社)水都創造パートナーズ
03-6722-6106 平日10:00～17:00(12:00～13:00の間を除く)



主催



料金 事前予約・決済を推奨 (当日のキャッシュレス決済にも対応)

航路①～⑤*
1便1名**500円**(税込)

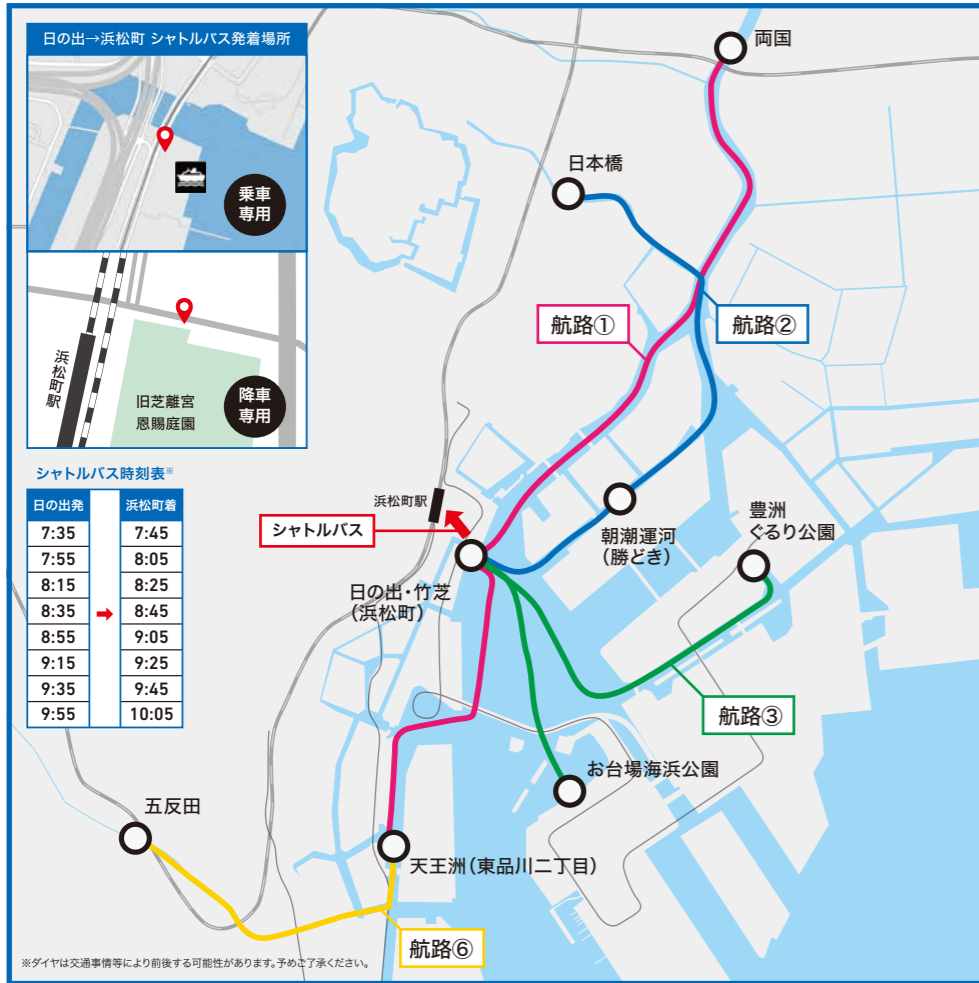
航路⑥
1便1名**200円**(税込)

*航路④各船着場～一之江間のみ
1便1名**1,000円**(税込)

・乗船料金は原則、1航路片道(1便)1人あたりの料金となりますが、航路により一部異なる場合があります。
・往復・航路間の乗り継ぎの場合は、それぞれ乗船料がかかります。
・事前予約・決済を推奨。
・空席があれば当日乗船も可(交通系IC・QRコード決済対応)。

ご乗船にあたり、車いすでお越しになる方や、介助が必要な方は、事前に電話でご相談頂く必要がありますので、上記窓口までお電話ください。

運航ルート(朝) 月～金 7:00～10:00



時刻表(朝) 運航日:月、火、水、木、金(11/3祝日は運休)

航路①: 両国 ⇄ 日の出 ⇄ 天王洲(東品川二丁目) 乗船料金:500円

船着場	1便	3便	5便
両国	発 7:30	7:50	8:20
日の出	着 8:10	8:30	9:00
日の出	発 8:20	8:40	9:10
天王洲(東品川二丁目)	着 8:50	9:10	9:40

航路②: 日本橋 ⇄ 朝潮運河 ⇄ 日の出 乗船料金:500円

船着場	1便	3便	5便	7便	9便
日本橋	発	7:00	7:40	8:00	8:20
朝潮運河	着	7:25	8:05	8:25	8:45
朝潮運河	発	7:05	7:35	8:15	8:55
日の出	着	7:15	7:45	8:25	9:05

航路③: 豊洲ぐるり公園 ⇄ 日の出(竹芝) ⇄ お台場海浜公園 乗船料金:500円

船着場	1便	3便	5便	7便	9便	
豊洲ぐるり公園	発	7:00	7:30	8:00	8:35	9:05
日の出(竹芝)	着	7:30	8:00	8:30	9:05	9:35
日の出(竹芝)	発	7:40	8:10	8:40	9:15	
お台場海浜公園	着	8:05	8:35	9:05	9:40	

航路⑥: 天王洲(東品川二丁目) ⇄ 五反田 乗船料金:200円

船着場	1便	3便	5便	7便	9便	11便	13便	
五反田	発	7:00	7:20	7:40	8:00	8:20	8:40	9:00
天王洲(東品川二丁目)	着	7:25	7:45	8:05	8:25	8:45	9:05	9:25

運航ルート(夕) 水・金のみ 17:00～



時刻表(夕) 運航日:10/19,21,26,28,11/2,4のみ運航(10/26,28航路④は朝潮運河止まり)

航路④: 天王洲 ⇄ 日の出 ⇄ 朝潮運河 → 一之江 乗船料金:500円 各船着場～一之江:1,000円

船着場	1便	3便	5便	6便	
天王洲(東品川二丁目)	発	17:30	18:05	19:15	
日の出	着	18:00	18:35	19:45	
日の出	発	17:00	18:10	18:40	19:50
朝潮運河	着	17:10	18:20	18:50	20:00
朝潮運河	発			18:55	
一之江	着			20:30	

航路⑤: 日本橋 ⇄ 朝潮運河 ⇄ 日の出 ⇄ お台場海浜公園 乗船料金:500円

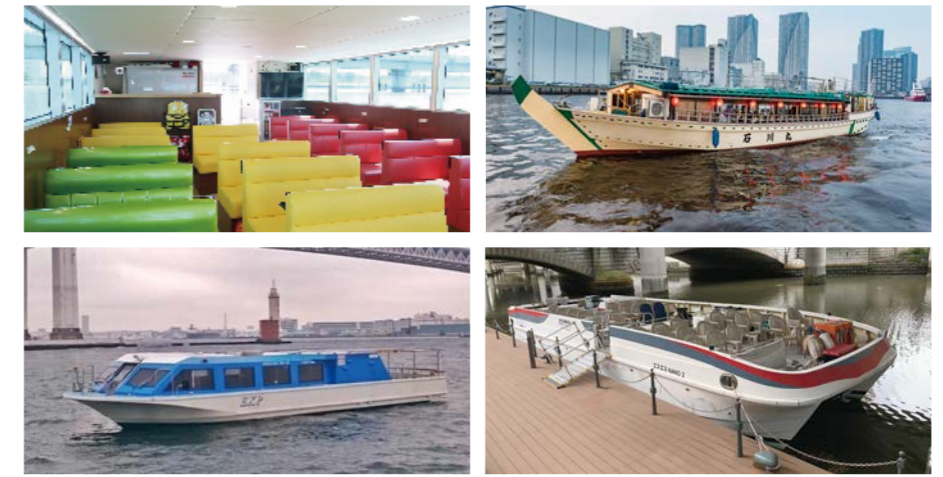
船着場	1便	3便	5便	
日本橋	発	17:00	18:20	20:00
朝潮運河	着	17:25	18:45	20:25
朝潮運河	発	17:30	18:50	20:30
日の出	着	17:40	19:00	20:40
日の出	発	17:45	19:05	20:50
お台場	着	18:10	19:30	↓
朝潮運河	着			21:00

航路⑥: 天王洲(東品川二丁目) ⇄ 五反田 乗船料金:200円

船着場	1便	3便	
五反田	発	17:30	18:45
天王洲(東品川二丁目)	着	17:55	19:05

取組概要

東京都および品川区では、舟運が身近な観光・交通手段として定着し、水辺のにぎわいを創出するよう2016年度から取組を進めています。この取組の一環として、「らくらく舟旅通勤第2弾」を実施しますので、ぜひご利用ください。



※船舶写真は一例です。使用される船のダイヤなど詳細はホームページをご確認ください。

運航日程

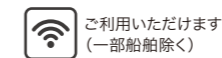
日	月	火	水	木	金	土
10/16 休	17 朝	18 朝	19 朝・夕	20 朝	21 朝・夕	22 休
23 休	24 朝	25 朝	26 朝・夕	27 朝	28 朝・夕	29 休
30 休	31 朝	11/1 朝	2 朝・夕	3 休	4 朝・夕	5 休

舟旅通勤のサービス

※提供可能な船でサービスを実施します
※すべての船で同様サービスが行えるわけではありません

着席保証

必ず着席できます！
※座席は選べません



シェアサイクル(30分相当が無料)

乗船された方には、対象シェアサイクルをご利用のお客様向けに割引キャンペーンを実施致します。(所定条件を満たし、かつキャンペーン申込を頂く必要があります。)詳細は予約ホームページをご覧ください。

シャトルバス

日の出から浜松町駅・大門駅付近まで乗船客専用の無料シャトルバスを運行します



コーヒー販売

上質なコーヒーを提供、船内(一部)で販売



日の出 Hi-NODE内
「BESIDE SEASIDE」早朝営業 等

注意事項

- 荒天時、強風等の場合には欠航になることがあります。前日に欠航決定の場合は前日18時に、当日欠航が決定した場合は、7時以降随時ホームページでお知らせします。
- 事前予約制、先着順。
- 船の種類によっては、屋根がないものがあるため、濡れる可能性がございます。
- 運航ダイヤ・航路・船舶は天候等により変更となる可能性があります。あらかじめご了承ください。
- 所要時間は目安となっておりますので余裕をもってご利用ください。
- コーヒー販売、シャトルバスは朝のみの実施となります。
- そのほかホームページに記載された注意事項をご確認ください。