

令和6年1月24日(水)

水上バスと観光バスで行く防災学習ツアー(ランチ付)

荒川知水資料館と環七地下調節池見学

乗船コース



【旧岩淵水門(赤水門)】
荒川と隅田川を仕切る水門。
現在は、1982年(昭和57年)に
竣工した青水門が運用中。
赤水門の運用は終了している。

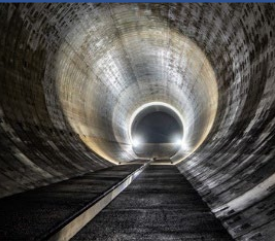


ランチイメージ

【荒川知水資料館】
荒川の洪水・水害の歴史や治水事業の
紹介など、情報発信拠点として1998年
(平成10年)3月に開館。



【神田川・環状七号線地下調節池】
水害が多発した神田川、善福寺川、妙正寺
川の洪水を貯留するため、環状七号線の道
路下に建設した施設。
所在地:東京都杉並区堀之内



両国リバーセンター

両国駅

東武スカイツリーライン

JR 総武線