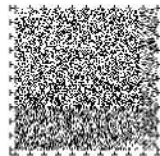


令和6年度
第1回

出演者
大募集

つながる 音楽会



障害のある方の演奏や合唱等の発表の場

障害者の文化芸術活動の
発表の場提供事業とは

障害のある方の実演芸術分野における発表の機会を定期的に創出し、障害のある方やその支援者等の創造活動のモチベーション向上や多様な人々の交流、相互理解につなげることを目的とした東京都が実施する事業です。令和6年度は、令和6年10月及び令和7年2月の2回、開催を予定しています。

開催日 2024年10月5日(土) 開場 13:00/開演14:00(予定)

会場 都議会議事堂1階 都民ホール

募集期間

2024年6月3日(月)から同年6月28日(金)まで

募集内容

バンドによる楽器演奏、合唱等。
音楽のジャンルは問いません。

参加対象

障害のある方*。バンド、団体の場合、
原則障害のある方で構成されたグループ。
1グループにつき15名まで。

*都内に居住し、身体障害者手帳、愛の手帳、精神障害者保健福祉手帳の交付を受けている方、または発達障害などのある方。

参加費

無料 ※参加準備金として1グループにつき50,000円提供



東京都新宿区西新宿2-8-1

アクセス:

●「JR新宿駅」(西口から徒歩約10分) ●都営地下鉄大江戸線「都庁前駅」A3出口から徒歩1分 ●新宿駅西口(地下バスのりば)から都営バス又は京王バス(都庁循環)「都議会議事堂」下車

応募方法 所定の申込書にご記入の上、WEBよりお申込みいただくか郵便またはFAXでお送りください。

WEB申込

下記URLまたは右記のQRコードよりお申込みください。



<https://tsunagaruongakukai.com>

郵送申込

申込書にご記入の上、下記までご郵送ください。

〒176-0004
東京都練馬区小竹町2-71-5 北野ビル2F
つながる音楽会 事務局

FAX申込

申込書にご記入の上、下記までご送信ください。

03-6915-8702

右記の①、②のいずれかをお申込み時にご提出ください。

※いずれも演奏会で演奏予定の曲(10分以内)をご提出ください。

- ① 演奏模様を収録したDVDを事務局まで郵送。
- ② 演奏模様を撮影した映像をファイル転送サービスにアップロードいただき「つながる音楽会」事務局メール(info@tsunagaruongakukai.com)あてに送信。

*演奏収録されたDVDは返却できませんのであらかじめご了承ください。*郵送するDVDは家庭用のDVDプレーヤーで再生の確認をお願いいたします。*審査結果は2024年8月中旬までに申込者へ通知いたします。*提供いただきました個人情報は、「個人情報保護法」に従い、事務局にて管理します。これらの個人情報は、「つながる音楽会」の運営・実施に必要な範囲で取り扱い、それ以外の目的での使用、第三者への開示、提供はいたしません。*WEBまたはFAXで申込み、DVDを郵送する場合、申込書に記載のグループ名及び申込日を記載した書類(メモ等)を同封してください。*WEBまたはFAXで申込み、メールで映像を送信する場合、件名は、「(つながる音楽会申込)申込書に記載のグループ名、申込日」としてください。

本公演に関するお問合せ

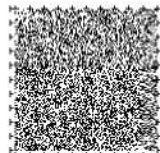
TEL 03-6915-8003(平日10:00から17:00まで)

FAX 03-6915-8702

E-mail info@tsunagaruongakukai.com

つながる音楽会 事務局

〒176-0004
東京都練馬区小竹町2-71-5 北野ビル2F



グループ名 (単独の場合は氏名)	フリガナ	人数 (15名まで)	
		名	
応募に係る 連絡先	フリガナ	住所 〒	
	氏名		
電話番号	()		
メールアドレス		活動年数	年
発表する音楽(当てはまるものに○)	合唱・バンド・楽器・その他 ()		
楽器の種類 ※当日電子ピアノとドラムセットは会場に準備があります。他の楽器はご持参をお願いします。			
演奏・合唱する曲目 ※演奏時間：10分以内（10分以内であれば何曲でも構いません。）			
	曲名	作詞者	作曲者
①			
②			
③			
参加資格の確認 ※各人数をご記入ください。（重複の方は主たる障害1つを記入。）			
●身体障害【肢体 名/視覚 名/聴覚 名/内部 名/言語 名/その他 名】			
●知的障害 名/●精神障害 名/●発達障害 名			

出演にあたっては下記について同意の上、チェック☑を入れてください。（必須）

- 発表会当日の演奏の様態を撮影し、撮影した画像や動画を「つながる音楽会」ホームページや事業の広報等で紹介します。
- 発表会当日に行うリハーサルは5分程度の見込みとなります。
- 控室は他の出演者と共同となり、お着替え等をできる場所をご用意しておりません。
- 発表会当日に、出演者のうち障害のある方の身体障害者手帳、愛の手帳もしくは精神障害者保健福祉手帳を確認させていただきます。

別途以下の①、②のいずれかを申込み時に提出してください。提出する項目にチェック☑を入れてください。
※いずれも演奏会で演奏予定の曲（10分以内）をご提出ください。

- ①演奏様態を収録したDVDを事務局まで郵送。
- ②演奏様態を撮影した映像をファイル転送サービスにアップロードいただき、「つながる音楽会」事務局メール (info@tsunagaruongakukai.com)あてに送信。