

お申し込みガイド



WEB申込（インターネットの特設サイトからお申し込み）の場合

ステップ①

スマートフォン等でQRコードを読み取るか下記URLからお申し込みください。

<https://kurashiouen.metro.tokyo.lg/>
QRコードは株式会社デンソーウェブの登録商標です。



ステップ②

対象世帯識別番号と世帯主の生年月日を入力して「次へ」ボタンを押します。



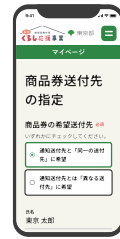
ステップ③

商品券・電子ポイントを選びます。
※地域商品券、地域電子ポイントは、選択可能な場合のみ表示されます。



ステップ④

商品券・地域商品券を希望する場合、送付先情報を確認。



ステップ⑤

「同一の送付先」を選択した場合は電話番号だけ入力して「申し込み」ボタンを押してお申し込み終了。



ステップ⑥

「異なる送付先」を希望する場合、新しい住所等を入力後「申し込み」ボタンを押してお申し込み終了。



ハガキ申込（通知の申込用ハガキでお申し込み）の場合

ステップ①

電話番号、メールアドレスを記入。

ステップ②

商品券の希望送付先欄に番号を記入し、「異なる送付先」を希望する場合、希望送付先の住所等を記入。

ステップ③

希望する商品券・地域商品券を選択。

ステップ④

個人情報保護シールを貼って、ポストに投函。

上部にプリントされた、対象世帯識別番号は隠さないように貼ってください。

「物価高騰対策 臨時くらし応援商品券」申込用ハガキ	
対象世帯識別番号	XXX - XXX - XXX - XXX
日中連絡が取れる電話番号	左詰め記入
メールアドレス	①
商品券の希望送付先	② いずれか1つの番号を右の枠内に記入してください 1. 本通知送付先と「同一の送付先」を希望 2. 本通知送付先とは「異なる送付先」を希望 番号記入
氏名	③
郵便番号	左詰め記入
住所	④ 都道府県 区市町村 (例) 新宿区 番地 (例) 西新宿1-2-3 建物名 (例) 都庁マンション102号室
希望商品券	⑤ いずれか1つの番号を右下の枠内に記入してください 1. JCBギフトカード 2. パニラVisaギフトカード 3. QUOカード 4. Amazonギフトカード 5. 全国共通お食事券ジェフグルメカード 番号記入

申込期限：令和6年12月31日の消印有効

お問い合わせは
こちら

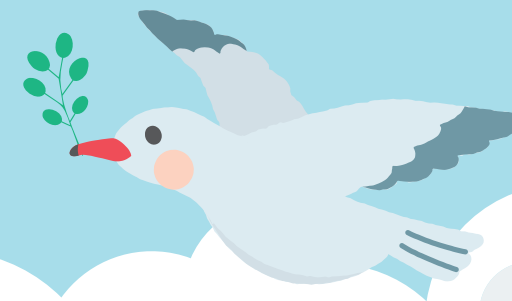


物価高騰対策臨時くらし応援事業コールセンター
 全日 午前9時から午後6時まで(土曜日、日曜日及び祝日を含む)

03-6700-8720

臨時 物価高騰対策 くらし応援事業

商品券カタログ

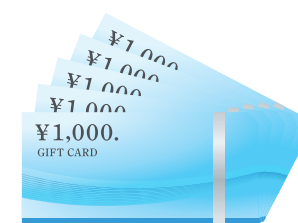


物価高の影響を特に大きく受けている、

住民税非課税世帯および住民税均等割のみ課税世帯の生活を支援するため
 一世帯につき10,000円分の商品券等をお届けします。ニーズに合わせて選べます。

ご希望の商品券・電子ポイントによってお申し込み方法が異なります。詳しくは裏面をご確認ください。

いずれか1種類をお選びいただけます



商品券 (全5種類)
 WEB申込* ハガキ申込

または



電子ポイント (全10種類)
 WEB申込*

または



地域商品券
 WEB申込* ハガキ申込



地域電子ポイント
 WEB申込*

お申し込み後、5週間程度でお手元に届きます。*インターネットの特設サイトからお申し込み。

申込期限

WEB申込

令和6年12月31日 23:59まで

ハガキ申込

令和6年12月31日 消印有効

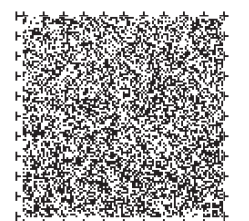
9月30日までに申し込むと
 11月末までにお届けできます。
 早めの申し込みをお願いします



東京都
 TOKYO METROPOLITAN GOVERNMENT



目が不自由な方の
 ための音声ガイド



商品券

属性	商品名	内容説明	券種	おつり有無 有効期限
クレジットカード系	JCBギフトカード 	使えるお店は、全国100万店以上。大手スーパー・ドラッグストア・家電量販店・ショッピングセンターなど、全国の加盟店で現金のように使える便利な商品券です。	1,000円券×10枚	おつりが出ない 有効期限無し
	バニラVisaギフトカード 	国内750万以上のお店でつかえるVisaのギフトカードです。スーパーやコンビニなどでの普段使いからネットショッピングまで、クレジットカードと同じようにお支払い可能です。	10,000円券	残高はゼロに なるまで利用可能 カードの有効期限 は2027年12月末 ^{※1}
ショッピング系	QUOカード 	約6万のお店でご利用可能な全国共通のギフトカード(商品券)です。お会計の際、レジにお渡しいただくだけで簡単に使えます。現金と併用できるから無駄なく利用できます。	10,000円券	残高はゼロに なるまで利用可能 有効期限無し
飲食系	全国共通お食事券 ジェフグルメカード 	大手のファミリーレストラン、ファストフード、居酒屋などの外食チェーン店を中心に、全国3万店舗で利用できます。	500円券×20枚	おつりが出る 有効期限無し
EC系	Amazon ギフトカード 	数億種類の品揃えの総合オンラインストア Amazon.co.jp にてお好きな商品をお買い求めいただけます。 <small>※商品券のAmazonギフトカードは、郵送にてギフトコードをお届けします。お届けまでに、通常よりも更に3週間程度の日数を要する場合がございます。</small>	10,000円券	残高はゼロに なるまで利用可能 カードの有効期限 最大10年間

※1 カードの利用可能残高が9円以下の場合は、ご利用いただけません。

電子ポイント

属性	商品名	内容説明	券種	受取後の発行元 有効期限
携帯電話キャリア系	PayPayマネーライト ^{※2} 	PayPayマネーライトは、PayPayが使えるお店でご利用いただけます。 ^{※3}	10,000円分	有効期限 無し
	dポイント 	カフェやコンビニといった街のお店、ネットショッピングなどでたまるとつかえる!オトクなポイントです。	10,000 ポイント	最大4年間
	au PAY ギフトカード 	au PAY ギフトカードは、スマホ決済サービス「au PAY」に残高をチャージすることができ、au PAY 加盟店やMastercard加盟店で利用できます。	10,000円分	有効期限 無し
EC系	楽天ポイント 	1ポイント=1円相当として楽天市場でのお買い物を含む楽天グループの各サービスに加え、コンビニやドラッグストアなどで利用できます。	10,000 ポイント	最大6か月間
	Amazon ギフトカード 	数億種類の品揃えの総合オンラインストア Amazon.co.jp にてお好きな商品をお買い求めいただけます。	10,000円分	最大10年間
ショッピング系	QUOカードPay 	スマートフォンで使えるデジタルギフトです。専用のアプリが不要で、メールなどで送られてきたURLを開くだけで、簡単に利用できます。	10,000円分	最大3年間
	EdyギフトID 	お手持ちのEdyカードや楽天Edyアプリに登録することで、電子マネー「楽天Edy」として受け取ることが可能。全国の楽天Edy加盟店で利用できます。	10,000円分	有効期限 無し
	WAONポイントID 	交換したWAONポイントを電子マネーに交換することで、イオングループ各店などの電子マネーWAON加盟店でご利用できます。	10,000 ポイント	最大2年間
コンビニ系	Pontaポイント コード 	Ponta会員IDにPontaポイントを加算し、スーパーや飲食店、ネット通販など全国のPonta提携社で利用できます。	10,000 ポイント	最大1年間
	nanacoギフト 	お手持ちのnanacoカードやnanacoモバイルに登録後、電子マネー「nanaco」としてセブン&アイグループ各店などで利用できます。	10,000円分	有効期限 無し

※2 PayPayマネーライトは出金できません。PayPay/PayPayカード公式ストアでも利用可能です。 ※3 一部対象外店舗がございます。

＼ 上記(商品券・電子ポイント)に加えて /

地域商品券 を選択できる地域

○港区(港区スマイル商品券) ○品川区(品川区内共通商品券) ○目黒区(目黒区商店街商品券) ○世田谷区(世田谷区内共通商品券) ○中野区(中野区内共通商品券なかのハート商品券) ○杉並区(すぎなみギフトカード) ○北区(北区内共通商品券) ○荒川区(荒川区内共通お買い物券) ○板橋区(板橋区内共通商品券) ○練馬区(練馬区内共通商品券)

地域電子ポイント を選択できる地域

○世田谷区(せたがやPay) ○板橋区(いたばしPay) ○東村山市(東村山アインPay) ○国立市(くにPay) ○清瀬市(きよせニンニンポイント)

詳しくは特設サイトを
ご確認ください

<https://kurashiouen.metro.tokyo.lg.jp/catalog>



※地域商品券・地域電子ポイントは、配布まで時間を要する場合があります。
※おつりの有無・有効期限は地域により異なります。
※上記の情報は令和6年5月現在です。地域商品券・地域電子ポイントは今後も追加される可能性がありますので、詳しくは特設サイトをご確認ください。