

考えよう!備えよう!
私の実家や自宅のこと

住まいの

参加料
無料

終活セミナー & 個別相談会

将来、空き家にしないために

令和6年

8月4日(日)

9:30~14:15 (受付開始9:30~)

01 9:45~11:20

住まいの終活セミナー

「どうしよう!
我が家の空き家問題」



02 9:30~14:15

個別相談会

空き家に関する
様々なお悩みについて
ご相談いただけます。



お申し込み (申し込み開始日 令和6年7月4日)

東京都空き家ワンストップ相談窓口



0120-776-735

受付時間: 平日9時~18時

Webでもお申し込みできます!

東京都空き家ワンストップ相談窓口 検索



会場

調布市市民プラザあくろす ホール

住所: 調布市国領町 2丁目5-15



京王線
国領駅北口
徒歩1分

東京都

主催 東京都

共催

三鷹市 / 府中市 / 調布市 / 狛江市

リサイクル適性(A)

この印刷物は、印刷用の紙
リサイクルできます。

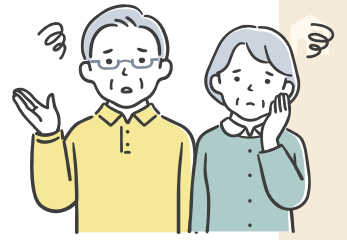
01

9:45～11:20

住まいの終活セミナー

「どうしよう! 我が家の空き家問題」

～法律、適正管理等に関することを事例を交えてお伝えします～



本セミナーでは空き家問題とその原因、法律等を詳しく伝え、自宅や実家を空き家にならないための利活用方法について事例を用いてお伝えします。

【対象者】 空き家所有者（所有予定者） 【定員】 50人

講師

上田 真一 SHINICHI UEDA

NPO法人 空家・空地管理センター 代表理事

PROFILE

2013年、NPO法人 空家・空地管理センターを設立。全国で空き家等の適正管理や利活用に取り組み、東村山市空家等対策協議会副会長など複数の自治体で空き家対策に関する協議会委員も務める。NHKをはじめ、テレビやラジオのコメンテーターとしても知られる。著書に「あなたの空き家問題（日本経済新聞出版社）」

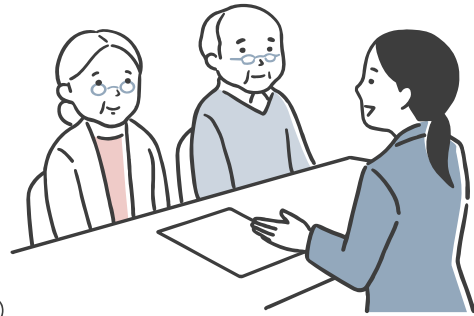
02

9:30～14:15

個別相談会

空き家に関する様々なお悩みについて

ご相談いただけます。【定員】 20組（1組あたり45分）



活用

空き家を貸せる？
売れる？

管理

空き家はどのように
管理するべき？

解体

解体費用は
どれくらいかかる？

税金

売却したら
税金はどれくらい？

家財整理

家財整理が
進まない

相続

相続トラブルに
なっている

4日)

東京都空き家ワンストップ相談窓口

申し込み開始日
令和6年7月4日お申し込みは
こちら

0120-776-735



受付時間：平日9時～18時

東京都空き家ワンストップ相談窓口 検索

主催

東京都

共催

三鷹市 / 府中市 / 調布市 / 狛江市

東京都

東京都は、空き家所有者等及び空き家活用希望者からのあらゆる相談に無料で応じるワンストップ相談窓口を設置しています。ヒアリングによる課題の整理から、ご相談者様の状況に適した信頼のできる専門家・事業者をご紹介します。解決に向けてフォローアップいたします。