

1 珈琲豆焙煎所 Toden Coffee

コーヒーチェリー
クラフトコーラ

171-0032 豊島区雑司が谷2-8-7
☎:03-6907-1820 〇:[火・水・金~日]
11:00~19:00【休】月・木・土・都電「鬼子母神前」
徒歩1分/都バス白61「鬼子母神前」徒歩4分



4 大江戸

夏のしたすずみ旅
ライナー焼印入り大江戸塩バター

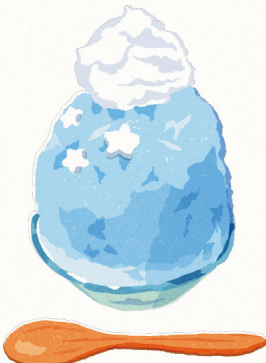
123-0873 足立区西2-8-5
☎:03-3856-1651 〇:[年中無休(元旦を除く)]9:30~
18:00 火:日暮里・舎人ライナー「扇大橋」駅/都バス里48・
里48-2「扇大橋駅前」徒歩7分



2 Smoke Beer Factory 大塚店
(NAMACHA.A. Brewing)

レモンラムネール

170-0005 豊島区南大塚1-60-19 パルムハウス103
☎:03-3942-0180 〇:[火~金]16:00~23:00
【土】13:00~23:00【日・祝】13:00~22:00【休】月
火:都電「大塚駅前」/都バス都02・上60「大塚駅前」
徒歩2分



3 かき氷工房 雪菓

夏のしたすずみ旅 ラムネ

170-0002 豊島区巣鴨3-37-6
☎:03-5980-9891 〇:[火・水・木・金]12:00~17:00
【土・日・祝日】11:00~17:00【休】月・火・三田「巣鴨」駅/
都バス草63「巣鴨駅前」徒歩3分



都営交通沿線の
夏に嬉しい「涼味メニュー」を提供する
お店をご紹介します。
是非涼みにお越しください。



都電の旅2024

7月23日(火)~8月30日(金)

5 ロン珈琲店

夏のライナーセット

116-0012 荒川区東尾久5-22-6
武山ビル 1F
☎:03-3893-2306 〇:[月・火・木・
金]9:00~18:30【土・日・祝】9:00~
18:00【休】水・木:日暮里・舎人ライ
ナー「魚野前」駅徒歩4分/都バス
雄44・雄48・雄48-2「東尾久五丁目」
徒歩3分



6 カヤバ珈琲

都営バスカラー
スペシャルメロンフロート

110-0001 台東区谷中6-1-29
☎:03-4361-3115 〇:[火・水・木・金・土・日]
8:00~18:00【休】月・火:都バス上26「谷中」
徒歩1分



7 をかし 楽市

都電あられ
夏のもちあげ

116-0003 荒川区南千住6-22-51F
☎:0120-926-107 〇:[月~金]9:30~
18:30【休】土・日・祝日・火:都電「荒川一中前」
徒歩5分



都電の旅2024

7月23日(火)~8月30日(金)

涼味、愉しむ
夏のこと
旅したすずみ

いつものかどを曲がり、
いつもの停留場へ向かう帰り道。
夜さらにふと視線を上げると
キラキラと輝く火花、少し遅れてドーン、
光と音が体を刺激する。
そうか、今日は夏祭りだったのか。
子供の頃、あんなに待ち遠しく、大好きだった夏。
ラムネ、かき氷に、スイカ。
いつからだろうか、
夏が勝手に始まり、勝手に過ぎていく。
明日も、暑い一日になりそう。
久しぶりに、大切な人と都営交通に乗って
「したすずみ」に行こう。

「夏のしたすずみ旅」オリジナル手ぬぐいを抽選で差し上げます。

「夏のしたすずみ旅」メニューを注文された方に、オリジナル手ぬぐいを抽選で差し上げます。

※オリジナル手ぬぐいの配布は無くなり次第終了いたします。
※抽選方法は各店舗により異なります。

東京さくらトラム (都電荒川線)

お得な乗車券のご案内

都営まるごときっぷ (1日乗車券)

大人700円 小児350円

ICでも※ PASMO 当日 前売り

都営地下鉄、都営バス、東京さくらトラム(都電)、日暮里・舎人ライナーを1日に限り何回でもご利用いただけます。発売場所等の詳細は東京都交通局HPをご参照ください。

※PASMOは株式会社パソコの登録商標です。

さくらたび。

公式Instagramにて沿線情報発信中!

さくらたび Instagram アカウント

@toden_sakuratabi

https://www.instagram.com/toden_sakuratabi/

※車内での飲食はご遠慮ください。※運行の妨げになる迷惑行為はおやめください。

涼味、愉しむ
夏のしたすずみ旅

都電の旅2024



※実際の道路状況とは異なる場合がございます。※記載のない系統も通っています。



1 珈琲豆焙煎所 Toden Coffee



2 Smoke Beer Factory 大塚店 (NAMACHA Brewing)



3 かき氷工房 雪菓



4 大江戸



5 ロン珈琲店



6 カヤ珈琲



7 をかし楽市