



えどはく 移動博物館

in 都立中央図書館

第2会場
4階 多目的ホール

Mobile Edo-Tokyo Museum in Tokyo Metropolitan Central Library

東京都江戸東京博物館は、江戸東京の歴史と文化をふりかえり、未来の都市と生活を考える場として1993年(平成5)3月28日に開館しました。現在は大規模改修工事のため休館しています。そこで、当館の常設展示〈江戸ゾーン〉の一部をパネルや模型、複製資料などでご紹介します。



「す組の織(縮小模型)」



「甲冑(複製)」



「寛永通宝(四文銭)」



「一分銀」

「元文小判」

関連事業

「レプリカで学ぶ 武士のよろい」

レプリカの兜をかぶってみたり、鎧の各パーツに触れてみたりしていただきながら、甲冑の構造や仕組みについてご紹介します。

令和6年11月2日(土)

午前10時30分から12時/
午後1時30分から午後4時まで

参加方法

※事前申し込み不要

時間内でしたら随時ご参加いただけます。
当日会場(4階多目的ホール)へお越しください。

関連事業

「さわって学ぶ 江戸時代」

江戸時代の貨幣や版木の複製など、さまざまな触れる資料や模型を使いながら、江戸の暮らしや文化についてご紹介します。

会期中の金曜日、土曜日

(10月26日、11月1日、2日、8日、9日)

午前10時30分から午後4時まで



<https://www.edo-tokyo-museum.or.jp>

※大規模改修工事のため2025年(令和7)度中(予定)まで休館しています。

掲載画像はいずれも東京都江戸東京博物館蔵 イラスト提供:東京都江戸東京博物館

問合せ先

東京都立中央図書館

〒106-8575

東京都港区南麻布5-7-13(有栖川宮記念公園内)

電話 03-3442-8451(代表)

<https://www.library.metro.tokyo.lg.jp/>

東京都立中央図書館へのアクセス

【東京メトロ日比谷線】

広尾駅 1番出口から 徒歩8分

【東京メトロ南北線・都営地下鉄大江戸線】

麻布十番駅 徒歩20分

【都営バス】橋86系統

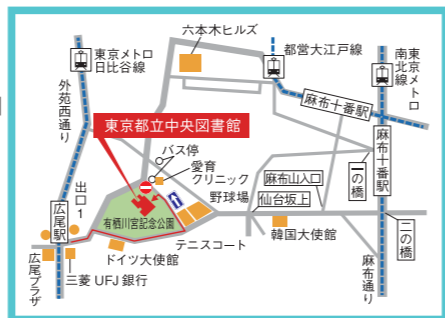
(目黒駅前～新橋駅前・東京タワー)

愛育クリニック前 徒歩2分

【港区コミュニティバス(ちいばす)】

麻布西ルート97

愛育クリニック 徒歩2分



毎年11月の
第一土曜日は
「東京都教育の日」
です。



Living in Edo Castle

The Central and Inner Palaces



「江戸錦」「長局」



「千代田の御表」「御講初」



重要文化財「江戸城御本丸御表御中奥御大奥総絵図」

江戸城で暮らす

中奥・大奥

江戸城を住まいとした将軍家。その生活はどのようなものだったのか。将軍の生活の場所であった「中奥」と御台所や奥女中の生活の場所であった「大奥」に焦点を当て、重要文化財の図面や浮世絵等を紹介します。

日時

令和6年

10月26日(土) ▶ 11月10日(日)

休館日: 11月7日(木)

午前10時～午後8時45分 土・日・祝日は午後5時30分まで

主 催: 東京都立中央図書館、公益財団法人東京都歴史文化財団 東京都江戸東京博物館

入場
無料

会場 東京都立中央図書館 4階企画展示室・多目的ホール

掲載資料は特に記載がない場合、都立中央図書館特別文庫蔵

第1会場 4階 企画展示室

江戸城本丸（表・中奥・大奥）は、江戸幕府の政庁であるとともに、将軍家の住まいでもありました。今回は、将軍の生活の場所であった「中奥」と御台所や奥女中の生活の場所であった「大奥」に焦点を当て、生活の場という視点から、重要文化財の図面や浮世絵等を紹介します。



江戸城クイズ

将軍といえば江戸のトップ。食事の際はなんでも好きなものを食べられたかと言えば、そんなことはありませんでした。将軍には、食べてはならないものがいくつもあったといいます。では、次のうち、将軍は食べることができなかったとされる料理はどれでしょうか？

- ① 寿司 ② 焼き魚 ③ 天ぷら

★答えは都立中央図書館 4階企画展示室へ

第1章 江戸城本丸

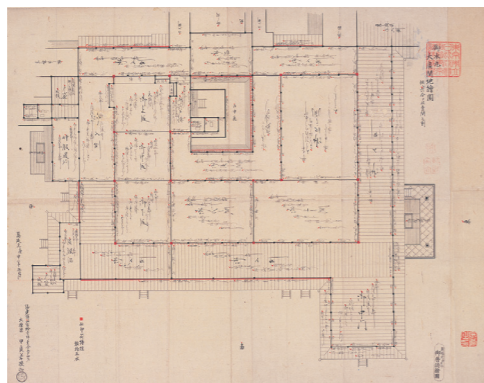
本丸御殿は江戸城の中心の御殿で、政治を行う政庁であるとともに将軍たちの生活の場でもありました。第1章では、本丸御殿の構造や「表」の中心的な部屋である「大広間」の行事などをご紹介します。



重要文化財「御城内総絵図」



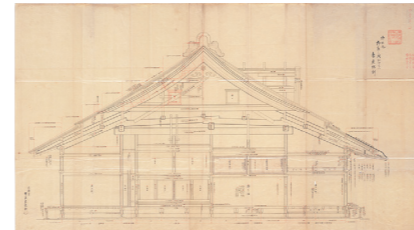
「千代田之御表 正月元日諸侯登城桔梗下馬」



重要文化財「御本丸大広間地絵図」

第2章 将軍の住まいと暮らし 中奥

「中奥」は、将軍の日常生活と政務を行う場でした。第2章では、将軍の政務や生活、娯楽等に関する資料を展示します。また、将軍の一日のタイムスケジュールや将軍の食事についてもご紹介します。



重要文化財「御本丸御座間二拾分ノ一妻建地割」



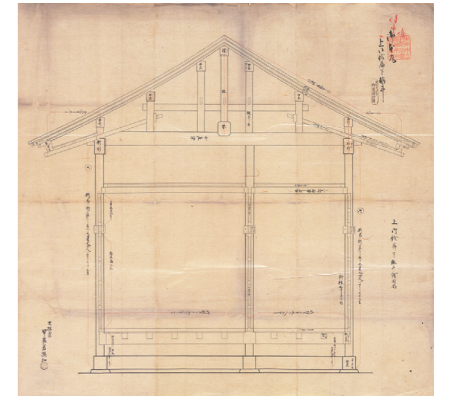
「徳川累代像頭」



重要文化財「御本丸御表方惣絵図」

第3章 御台所たちの住まいと暮らし 大奥

御台所（将軍夫人）や奥女中たちの生活の場であった「大奥」。第3章では、「大奥」の構造がわかる建築図面を展示するほか、御台所や奥女中の生活の様子を、明治になって描かれた浮世絵等でご紹介します。



重要文化財「御本丸上御鈴廊下矩計」



「奥奉公出世双六」



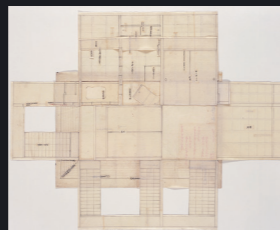
「千代田の大奥」猿若狂言」



「御城上棟式図」

将軍のくつろぎ空間

第2章では、中奥「楓之間」の先の庭に建てられた茶屋の起こし絵図
重要文化財「楓之間続き新御茶屋起絵図控」
組み立て模型を展示！



「千代田の大奥」狎のくるひ」

アンケートにご回答いただいた方へ、
オリジナルノベルティ(メモ帳)
をプレゼント



「徳川十五代将軍印譜集」