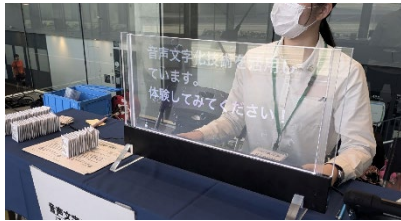


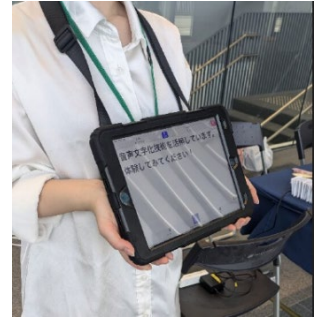
受付

会場内案内

【透明ディスプレイ】  
ブース内容を来場者にテキスト  
で案内

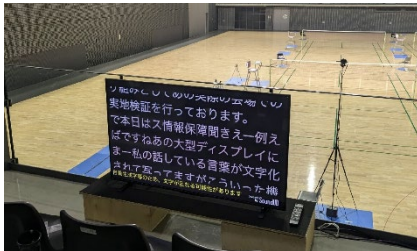


【多言語翻訳タブレット】  
きこえない・きこえにくい  
スタッフが携帯し、  
手書きアプリ、翻訳アプリ等  
を活用して案内  
(各日 13時から17時まで)

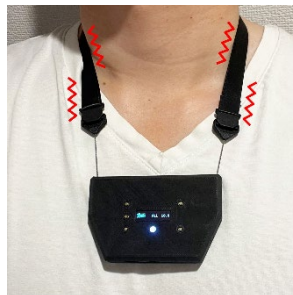


観客席

【アナウンス文字化】  
ブース内の音声アナウンスを  
観客席前のモニターに  
テキストで表示



【振動デバイス】  
観客席で、モニター上の  
音声を振動で体感



【フラッシュライト】  
きこえない・きこえにく  
い人に火災等の緊急事態  
を知らせるライトのデモ



今後、社会実装が期待される開発中の技術も展示します。※一部の機器は体験できます。

【sure talk】  
手話をテキストに変換



【エキマトペ (デモ版)】  
電車の接近音を  
オノマトペで表記



【cinnamon (デモ版)】  
AI を活用した翻訳等の  
コミュニケーションロボット



「きこえない・きこえにくい世界」をVRで疑似体験できる機器も用意します。

【Deaf VR】



■その他：

表彰台を模したフォトスポット等もご用意しております。

<ブースイメージ図>

