

とうきょうと とくべつ し えんきょうい くすい しんけい かく 東京都特別支援教育推進計画 (第二期)

だいさん じじっ しけい かく そ あん 第三次実施計画 (素案)

- とうきょうと しょうがい こども きょういく よ
東京都では、障害のある子供たちの教育をより良くするために、
あたら けいかく
新しい計画をまとめているところです。
- けいかく しょうがい こども ひとり ちから の
この計画では、障害のある子供たち一人ひとりの力を伸ばすとともに、
しょうがい こども しょうがい こども いっしょ まな
障害のある子供も障害のない子供も一緒に学びながら、
ささ あ しゃかい じつげん
支え合うことができる社会の実現をめざしていきます。

い けん
みんなの意見を
き
聞かせてね！



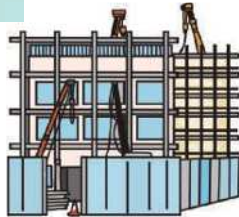
つぎ
次のページを
み
見てみよう！！

とくべつ し えんきょういく じゅうじつ む さまざま とりくみ 特別支援教育の充実に向けた様々な取組

しょうがっこう ちゅうがっこう こうこう とくべつ し えんがっこう かよ こども ひつよう し えん う にちじょうせいかつ たの す じぶん
小学校、中学校、高校、特別支援学校に通う子供たちが、必要な支援を受けながら、日常生活を楽しく過ごし、自分に
あ じゆぎょう う し えん じゅうじつ
合った授業を受けられるよう、支援などを充実させていきます。

とくべつ し えんがっこう せいび 特別支援学校の整備

- みなさんが快適に学校生活を送ることができるよう、特別支援学校の設置や改修を進めていきます。



はったつしょうがい こども し えん 発達障害のある子供への支援

- 友達との会話など、苦手だと感じていることをできるようにするための学習を進めます。



きぼう しょうらい じつげん む し えん 希望する将来の実現に向けた支援

- 進学や就職など、みなさんが希望する進路の実現に向けた指導に取り組んでいきます。



- 高校を卒業した後の就職を見据えて、会社と協力して職場体験を行います。



あんしん がっこうせいかつ おく し えん 安心して学校生活を送るための支援

- 学校の先生と看護師などが協力して、支援を行い、みなさんが安心して勉強することができるようにします。



- 学級での勉強や生活のサポートをしてくれる支援員の配置を支援していきます。



社会的変化に対応した取組

障害のある子供とない子供の交流を増やしたり、スポーツや芸術活動に取り組んだりすることで、誰もが社会に参加できるようにしていきます。

障害のある子供とない子供の交流

- 特別支援学校に通う人と小学校・中学校・高校などに通う人との交流を進めます。



障害者スポーツの推進

- デフリンピック大会が東京で開催されることをきっかけに、聴覚障害への理解を深めていきます。



ICTを活用した学習

- パソコンやタブレットを使い、自分に合った分かりやすい授業が受けられるように取り組んでいきます。



特別支援教育を進める体制づくり

先生の「教える力」を高めるとともに、学校に関わる全ての大人が、障害のある子供たちを支援していきます。

先生の「教える力」の向上

- 誰もが分かりやすい授業の進め方を先生が学び、障害のある子供を教える力を高めていきます。



先生同士の交流

- 学校の先生同士が交流を深めて、障害のある子供たちへの教育についてお互いに学べるようにします。



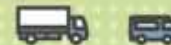
学校選びへの支援

- みなさんが自分に合った学校で学ぶことができるよう、学校選びのための相談を充実します。





ぜんぶよ 全部読んでくれてありがとう!



よ けいかく い けん き
より良い計画をまとめるために、あなたの意見を聞かせてください。

い けん ぼしゅう き かん れい わ ねん が つ に ち もくようび れい わ ねん が つ に ち どようび
意見の募集期間 令和6年10月24日(木曜日)から令和6年11月30日(土曜日)まで

ホームページ https://www.kyoiku.metro.tokyo.lg.jp/school/special_needs_school/plan2_3.html

い けん ぼしゅう
意見募集ページ https://logofom.jp/form/tmgform/keikaku_kodomo

こ ち ら の に し げ ん
こちらの二次元バーコードから
ホームページを見ることができるよ!



こ ち ら の に し げ ん
こちらの二次元バーコードから
意見応募ページを見ることができるよ!



けいかく わ れんらく
【この計画のことで分からないことがあったら、ここへ連絡してね!】

とうきょう と きょういく ちょう と り つ が つ こう きょう いく ぶ と く べ つ し えん きょう いく か
東京都 教育庁 都立学校教育部 特別支援教育課

でん わ
電話 03-5320-6762

い けん
みんなの意見を
ま 待ってるよ!

