

最優秀賞・女性活躍賞・オフィス木質化賞受賞作品概要

○ 最優秀賞：温故創新の森 NOVARE

江東区に所在するイノベーション活動推進施設

木質ハイブリッド屋根架構、杉CLT材によるOAフロア、広葉樹材の建築部材への活用などの積極的な木質化を試みた施設となっている。



○ 女性活躍賞：田園都市線駒沢大学駅西口2ビル

【受賞者名】

東急電鉄株式会社 榎 千佳

東急電鉄株式会社 塚田 麻由美

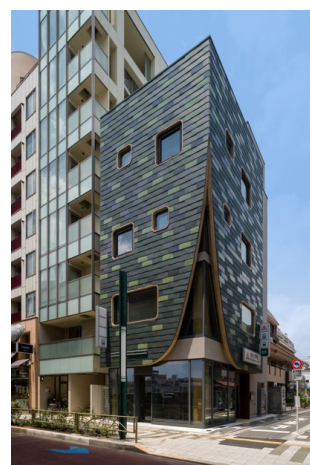
株式会社交建設計 栃倉 範子

UDS株式会社 佐藤 弥生

世田谷区に所在する駒沢大学駅リニューアル工事で建築された複合施設

LVLによる耐火被覆を用いて柱・梁に全て木を採用し、構造はLSB接合による2方向ラーメン木造を用いた施設となっている。

受賞者は、計画や設計、デザイン、施工管理と各段階において、女性リーダーとして活躍している。



○ オフィス木質化賞：野村不動産溜池山王ビル

港区に所在する木質テナントオフィスビルの新築

木質ハイブリッド技術を活用し、木質構造部材のフレームを透明ガラスでケーシングして木造骨格を現しているほか、開放的な木質無柱空間を創出している。

