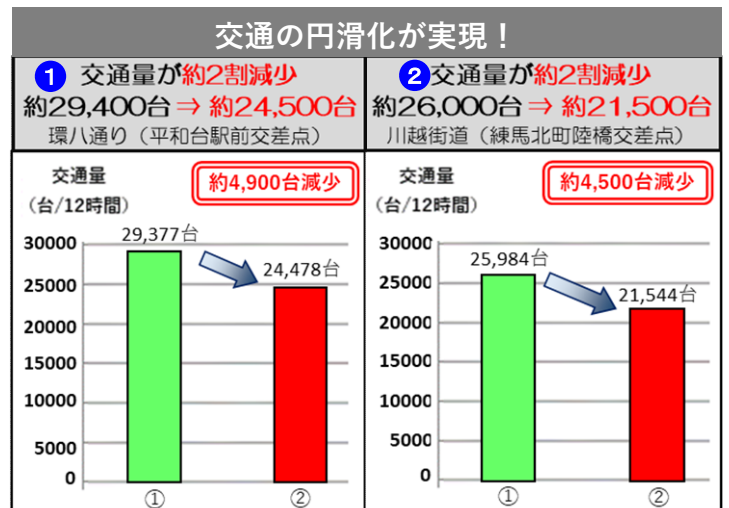
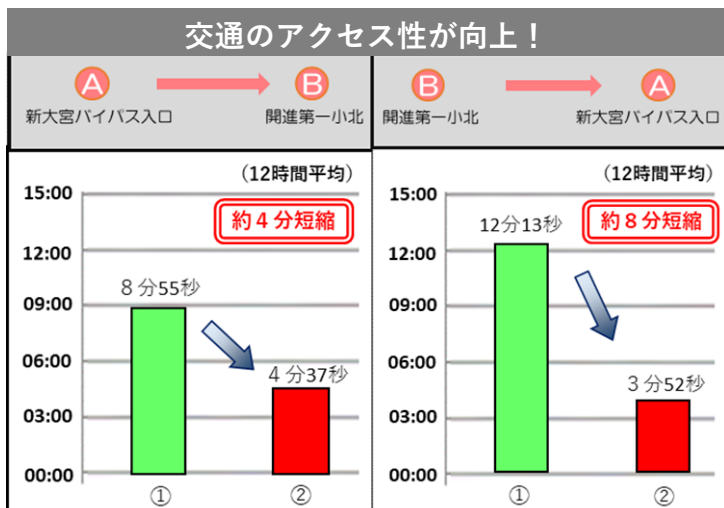
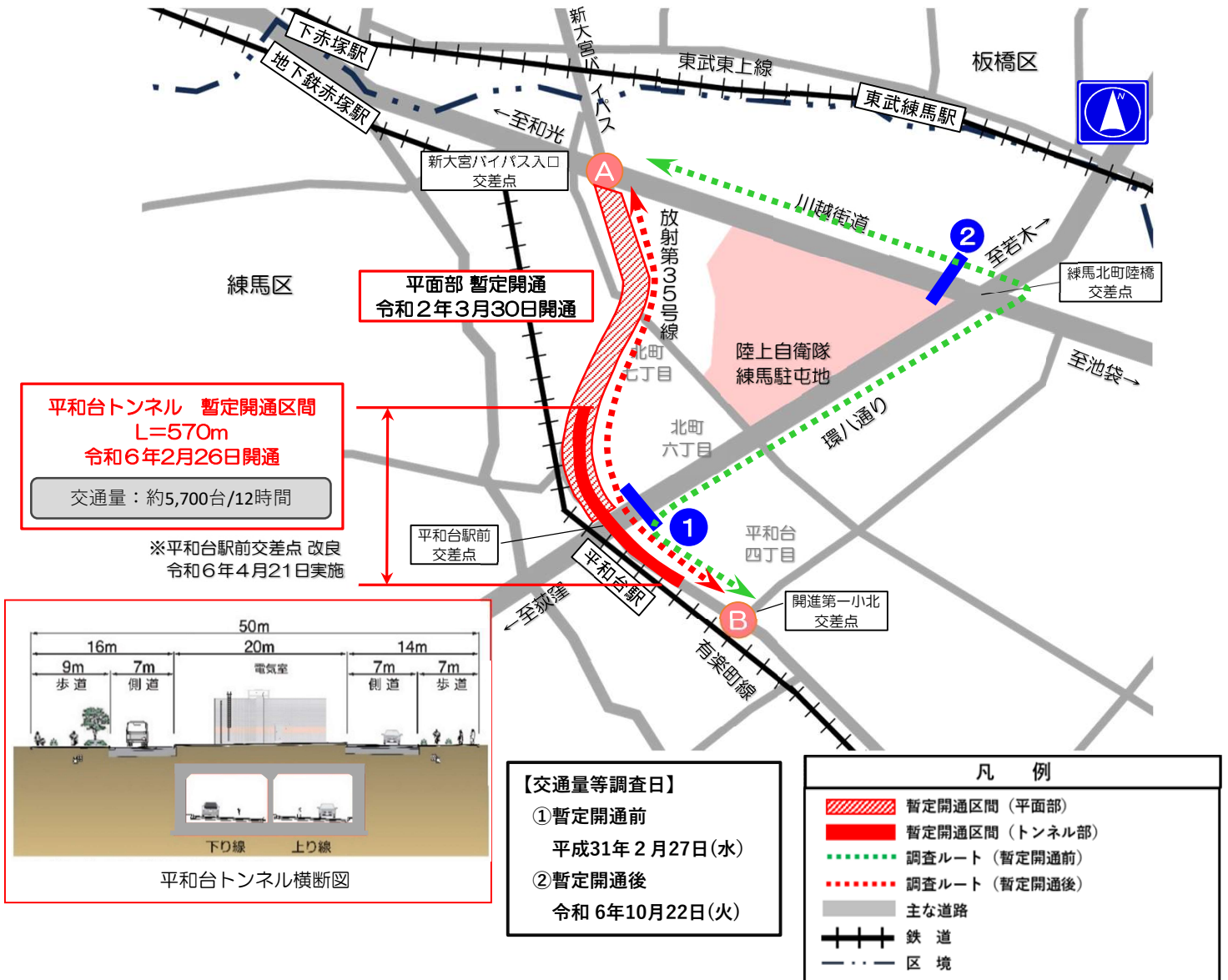


1. 放射第35号線

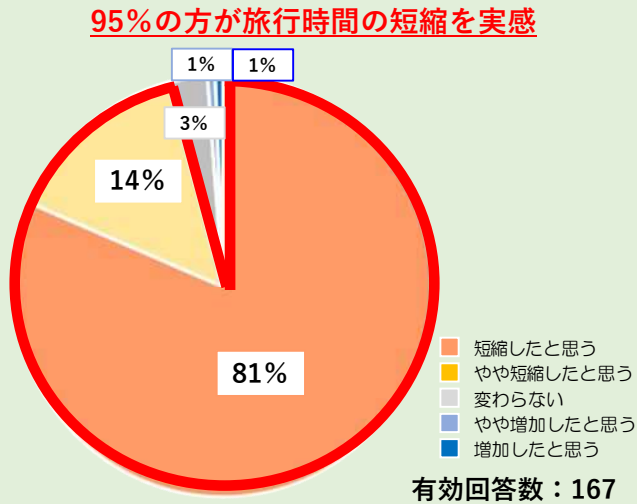
別紙 1

開通から約6か月後の利用状況

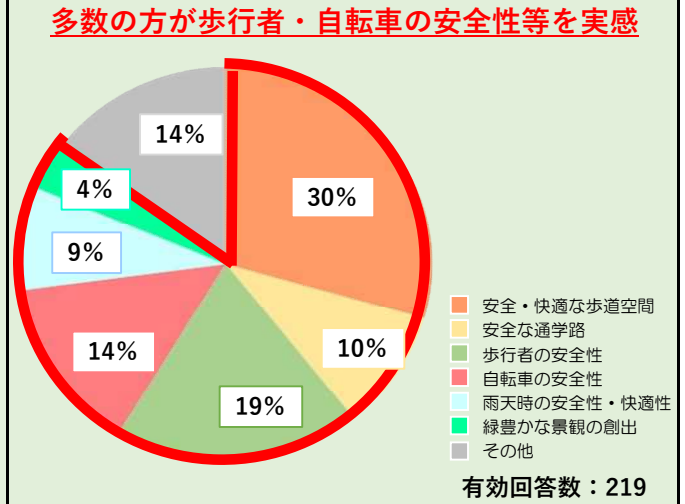


開通区間の沿道にお住まいの方、周辺の事業者の方にアンケート調査を実施しました。（総回答数：283）

Q 開通前に比べて、「平和台駅前交差点」を通過する時間は短縮したと思いますか？（自動車・バイク）



Q 歩道を利用した感想をお聞かせください。（複数回答可）



Q その他の意見

- ・信号を待つことなく環八を通過できるのは快適。交差点の渋滞も解消されたと感じている。
- ・歩道幅が広くなり歩きやすくなった。ベビーカーなどもすれ違える。
- ・植栽整備に大変満足している。今は幼いが茂ってくるのが楽しみ。
- ・手入れの行き届いてない植栽は通行の障害となるため、維持管理を徹底してほしい。
- ・車道の拡幅に伴い横断距離が長くなった。一度に渡り切れない時もある。

【事業者の声】

- 【消防署】** 道幅が広くなったため、消防車が通行しやすく少しでも早く災害現場に到着できる。また消防車両を停めることもできる。
- 【小学校】** 歩行者と自転車が植栽で分離されている歩道は安全で歩きやすい。
- 【バス会社】** 平和台駅交差点で朝の時間帯に渋滞が多く発生していたが緩和されたと感じる。
- 【タクシー事業者】** 平和台トンネル整備前は、平和台駅前交差点の渋滞を避けるため住宅街を抜けることもあったが、今はない。非常にスムーズになったのでよく通過している。



平和台トンネル暫定開通の様子



平和台トンネルの全景